



# MASTER LEDtube T8 UltraWydajny



## MAS LEDtube 1500mm UE 17.6W 840 T8 EELA

Wraz z rosnącymi cenami energii i unijnym programem Green Deal2 kontynuującym finansowanie remontów budynków w celu poprawy ich energooszczędności, wiele osób zastanawia się, jak sprawić, by oświetlenie w ich firmach było bardziej zrównoważone. Nowa lampa MASTER LEDtube Ultra Efficient T8 firmy Philips to prawdziwy przełom na drodze do bardziej zrównoważonego oświetlenia. Zastępuje ona bezpośrednio obecną świetlówkę fluorescencyjną lub tubę LED i zapewnia natychmiastowe obniżenie rachunków za energię, a przy tym cechuje się znacznie dłuższym okresem eksploatacji.

### Dane produktu

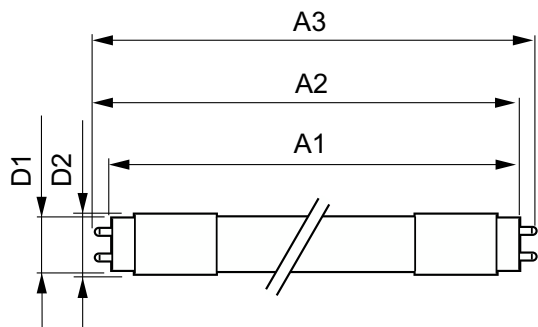
Informacje ogólne	
Podstawa-nasadka	G13 ROT
Nominalny okres eksploatacji	100 000 h
Cykl Przełączania	200 000
Lighting Technology	LED
Wartość referencyjna pomiaru strumienia	Sphere
Dane techniczne oświetlenia	
Kod barwy	840 [CCT of 4000K]
Kąt rozsyłu światła (Nom)	160 °
Strumień Świetlny	3 700 lm
Oznaczenie koloru	Chłodny biały (CW)
Skorelowana temperatura barwowa (Nom)	4000 K
Skuteczność świetlna (znamionowa) (Nom)	210 lm/W
Jednorodność barw	<6
Wskaźnik oddawania barw (CRI)	80
LLMF At End Of Nominal Lifetime (Nom)	70 %

Photobiological safety according to EN 62471	RG0
Eksploatacja i połączenie elektryczne	
Częstotliwość linii	50 to 60 Hz
Częstotliwość wejściowa	50 do 60 Hz
Zużycie energii	17,6 W
Prąd lampy (Max)	93 mA
Prąd lampy (Min)	73 mA
Czas uruchomienia (Nom)	1 s
Czas rozświetlania do osiągnięcia 60% maksymalnego strumienia światła	1 s
Współczynnik mocy (ułamek)	0.9
Napięcie (Nom)	220-240 V
Kompatybilność balastu	EM/sieć
LED alternative to fluorescent lamp power	58 W
Prąd rozruchowy w sieci	5
Maks. lampa nr. na MCB B typ 10A - Sieć	80

## MASTER LEDtube T8 UltraWydajny

Maks. lampa nr. na MCB B typ 10A – statecznik EM bez komp. Czapka.	80
Maks. lampa nr. na MCB B typ 10A – statecznik EM z komp. Czapka.	10
Maks. lampa nr. na MCB B typ 16A – Sieć	130
Maks. lampa nr. na MCB B typ 16A – statecznik EM bez komp. Czapka.	130
Maks. lampa nr. na MCB B typ 16A – statecznik EM z komp. Czapka.	16
<b>Temperatura</b>	
Maksymalna temperatura obudowy (Nom)	45 °C
<b>Układy sterowania i ściemnianie</b>	
Z możliwością przyciemniania	Nie
<b>Mechanika i korpus</b>	
Wykończenie żarówki	Matowy
Materiał żarówki	Plastik
Kształt bańki	T8
Waga netto (szt.)	0,285 kg
<b>Certyfikaty i zastosowania</b>	
Klasa energooszczędności	A
Energooszczędny produkt	Tak

## Rysunki techniczne

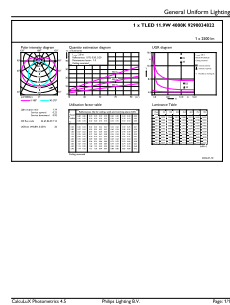


Oznaczenia Certyfikatów	Zgodność z normą RoHS Znak CE Certyfikat KEMA Keur Certyfikat ENEC
Zużycie energii elektrycznej w kWh/1000 h	18 kWh
Numer rejestracji EPREL	1013081
Znak CE	Tak
Zgodność z normą UE RoHS	Tak
Wartość migotania (PstLM)	1
Wartość efektu stroboskopowego (SVM)	0,4
Zakres temperatury otoczenia	Od -20°C do 45°C
<b>Dane techniczne produktu</b>	
Nazwa produktu na zamówieniu	MAS LEDtube 1500mm UE 17.6W 840 T8 EELA
Pełna nazwa produktu	MAS LEDtube 1500mm UE 17.6W 840 T8 EELA
Full EOC	871951443168300
Kod zamówienia	43168300
Materiał Nr (12NC)	929003482302
Numerator – Liczba sztuk w opakowaniu	1
EAN/UPC – Produkt/opakowanie	8719514431683
Numerator – Packs per outer box	10
EAN/UPC – Opakowanie	8719514431690

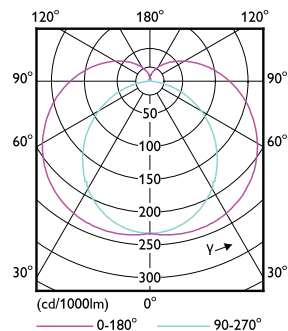
Product	D1	D2	A1	A2	A3
MAS LEDtube 1500mm UE 17.6W 840 T8 EELA	25,8 mm	28 mm	1 498,8 mm	1 505,9 mm	1 513 mm

# MASTER LEDtube T8 UltraWydajny

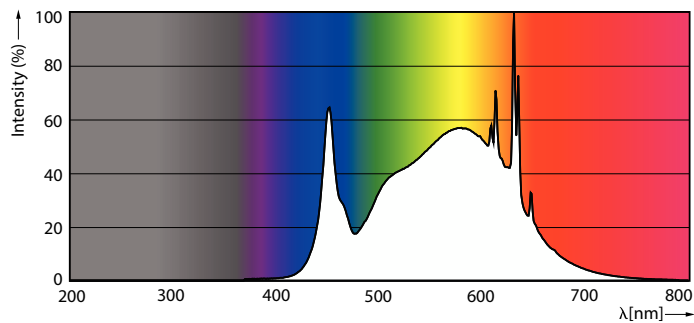
## Dane fotometryczne



General uniform lighting - MAS LEDtube 1500mm UE 17.6W 840 T8 EELA

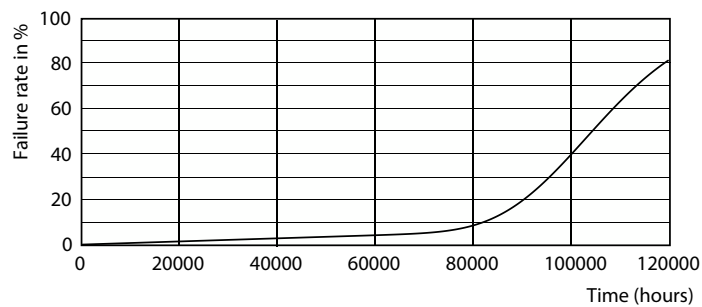


Light Distribution Diagram - MAS LEDtube 1500mm UE 17.6W 840 T8 EELA

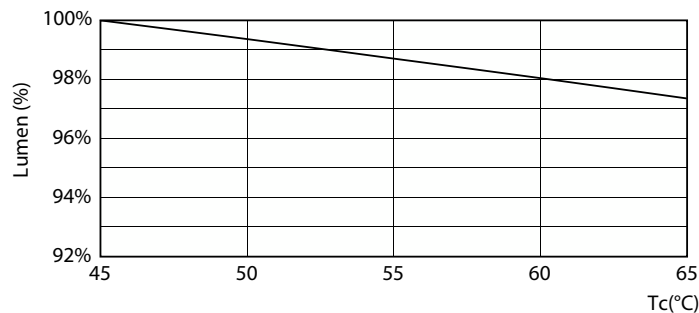


Spectral Power Distribution Colour - MAS LEDtube 1500mm UE 17.6W 840 T8 EELA

## Okres eksploatacji



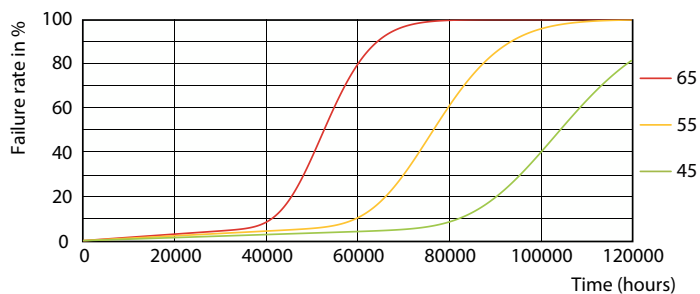
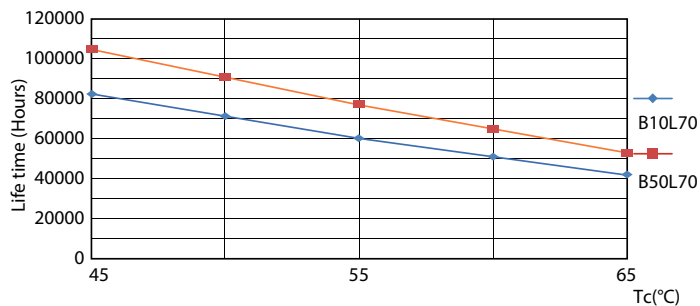
Life Expectancy Diagram



Lumen Maintenance Diagram - MAS LEDtube 1500mm UE 17.6W 840 T8 EELA

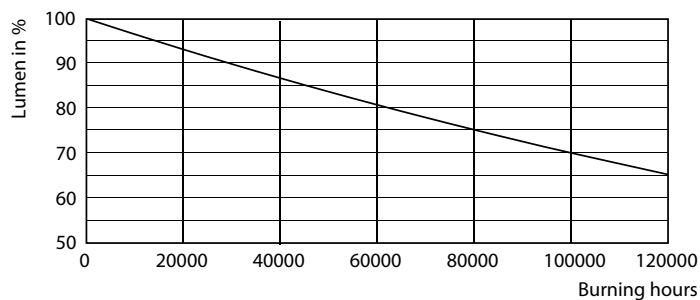
# MASTER LEDtube T8 UltraWydajny

## Okres eksploatacji



LifetimeVsTc

LEDtube-100K-4565-FailureRate-LED



Lumen Maintenance Diagram - MAS LEDtube 1500mm UE 17.6W 840 T8 EELA

