



# MASTER LEDtube T8 UltraWydajny



## MAS LEDtube 1500mm UE 20W 865 T8

Wraz z rosnącymi cenami energii i unijnym programem Green Deal2 kontynuującym finansowanie remontów budynków w celu poprawy ich energooszczędności, wiele osób zastanawia się, jak sprawić, by oświetlenie w ich firmach było bardziej zrównoważone. Nowa lampa MASTER LEDtube Ultra Efficient T8 firmy Philips to prawdziwy przełom na drodze do bardziej zrównoważonego oświetlenia. Zastępuje ona bezpośrednio obecną świetlówkę fluorescencyjną lub tubę LED i zapewnia natychmiastowe obniżenie rachunków za energię, a przy tym cechuje się znacznie dłuższym okresem eksploatacji.

### Dane produktu

| Informacje ogólne                       |                       |
|---|-----------------------|
| Podstawa-nasadka                        | G13 ROT               |
| Nominalny okres eksploatacji            | 75 000 h              |
| Cykl Przełączania                       | 200 000               |
| Lighting Technology                     | LED                   |
| Wartość referencyjna pomiaru strumienia | Sphere                |
| Dane techniczne oświetlenia             |                       |
| Kod barwy                               | 865 [CCT of 6500K]    |
| Kąt rozsyłu światła (Nom)               | 160 °                 |
| Strumień Świetlny                       | 3 700 lm              |
| Oznaczenie koloru                       | Zimne światło dzienne |
| Skorelowana temperatura barwowa (Nom)   | 6500 K                |
| Skuteczność świetlna (znamionowa) (Nom) | 185 lm/W              |
| Jednorodność barw                       | <6                    |
| Wskaźnik oddawania barw (CRI)           | 80                    |
| LLMF At End Of Nominal Lifetime (Nom)   | 70 %                  |

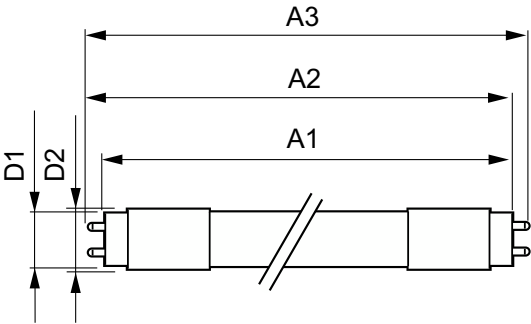
| Photobiological safety according to EN 62471                          | RG0         |
|---|-------------|
| Eksploatacja i połączenie elektryczne                                 |             |
| Częstotliwość linii   | 50 to 60 Hz |
| Częstotliwość wejściowa   | 50 do 60 Hz |
| Zużycie energii   | 20 W        |
| Prąd lampy (Max)  | 103 mA      |
| Prąd lampy (Min)  | 85 mA       |
| Czas uruchomienia (Nom)   | 0,5 s       |
| Czas rozświetlania do osiągnięcia 60% maksymalnego strumienia światła | 0.5 s       |
| Współczynnik mocy (ułamek)  | 0.9         |
| Napięcie (Nom)  | 220-240 V   |
| Kompatybilność balastu  | EM/sieć     |
| LED alternative to fluorescent lamp power                             | 58 W        |
| Prąd rozruchowy w sieci   | 4.24        |
| Maks. lampa nr. na MCB B typ 10A - Sieć                               | 75          |

MASTER LEDtube T8 UltraWydajny

|  |          |
|--|----------|
| Maks. lampa nr. na MCB B typ 10A – statecznik EM bez komp. Czapka. | 75       |
| Maks. lampa nr. na MCB B typ 10A – statecznik EM z komp. Czapka.   | 10       |
| Maks. lampa nr. na MCB B typ 16A – Sieć                            | 120      |
| Maks. lampa nr. na MCB B typ 16A – statecznik EM bez komp. Czapka. | 120      |
| Maks. lampa nr. na MCB B typ 16A – statecznik EM z komp. Czapka.   | 16       |
| <b>Temperatura</b>   |          |
| Maksymalna temperatura obudowy (Nom)                               | 60 °C    |
| <b>Układy sterowania i ściemnianie</b>                             |          |
| Z możliwością przyciemniania                                       | Nie      |
| <b>Mechanika i korpus</b>  |          |
| Wykończenie żarówki  | Matowy   |
| Materiał żarówki   | Plastik  |
| Kształt bańki  | T8       |
| Waga netto (szt.)  | 0.285 kg |
| <b>Certyfikaty i zastosowania</b>                                  |          |
| Klasa energooszczędności   | B        |
| Energooszczędny produkt  | Tak      |

|   |   |
|---|---|
| Oznaczenia Certyfikatów                   | Zgodność z normą RoHS Znak CE<br>Certyfikat KEMA Keur Certyfikat ENEC |
| Zużycie energii elektrycznej w kWh/1000 h | 20 kWh  |
| Numer rejestracji EPREL                   | 1205539   |
| Znak CE                                   | Tak   |
| Zgodność z normą UE RoHS                  | Tak   |
| Wartość migotania (PstLM)                 | 0,5   |
| Wartość efektu stroboskopowego (SVM)      | 0,2   |
| Zakres temperatury otoczenia              | Od -20°C do 45°C  |
| <b>Dane techniczne produktu</b>           |   |
| Nazwa produktu na zamówieniu              | MAS LEDtube 1500mm UE 20W<br>865 T8                                   |
| Pełna nazwa produktu                      | MAS LEDtube 1500mm UE 20W<br>865 T8                                   |
| Full EOC                                  | 871951433978100   |
| Kod zamówienia                            | 33978100  |
| Materiał Nr (12NC)                        | 929003067302  |
| Numerator – Liczba sztuk w opakowaniu     | 1   |
| EAN/UPC – Produkt/opakowanie              | 8719514339781   |
| Numerator – Packs per outer box           | 10  |
| EAN/UPC – Opakowanie                      | 8719514339798   |

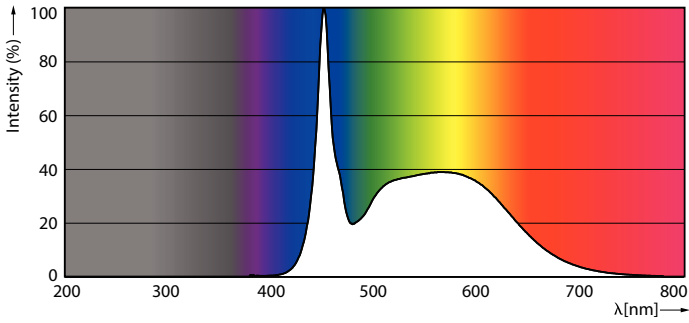
Rysunki techniczne



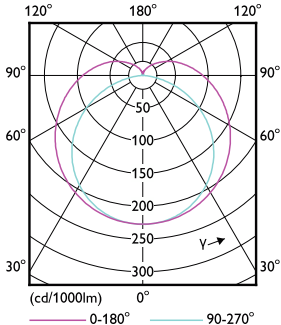
| Product                             | D1      | D2    | A1         | A2         | A3       |
|-------------------------------------|---------|-------|------------|------------|----------|
| MAS LEDtube 1500mm UE 20W<br>865 T8 | 25,8 mm | 28 mm | 1 498,8 mm | 1 505,9 mm | 1 513 mm |

# MASTER LEDtube T8 UltraWydajny

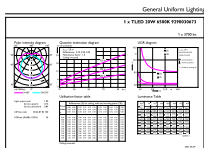
## Dane fotometryczne



Spectral Power Distribution Colour - MAS LEDtube 1500mm UE 20W 865 T8



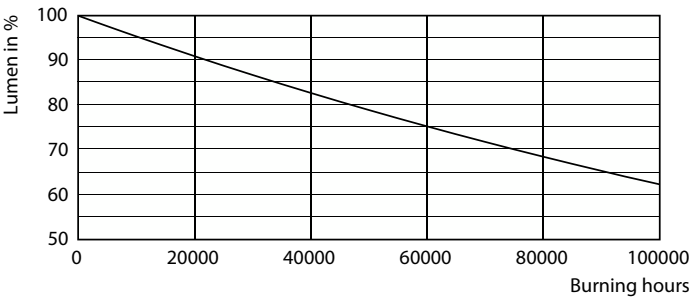
Light Distribution Diagram - MAS LEDtube 1500mm UE 20W 865 T8



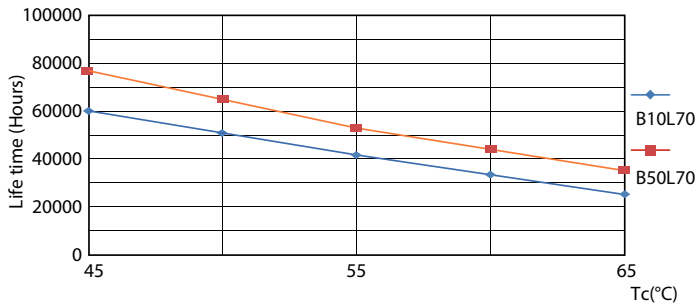
General Uniform Lighting

General uniform lighting - MAS LEDtube 1500mm UE 20W 865 T8

## Okres eksploatacji



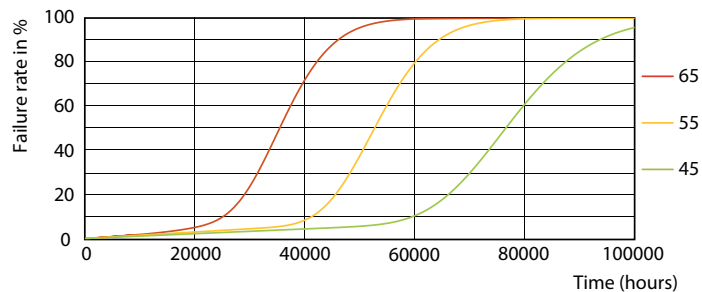
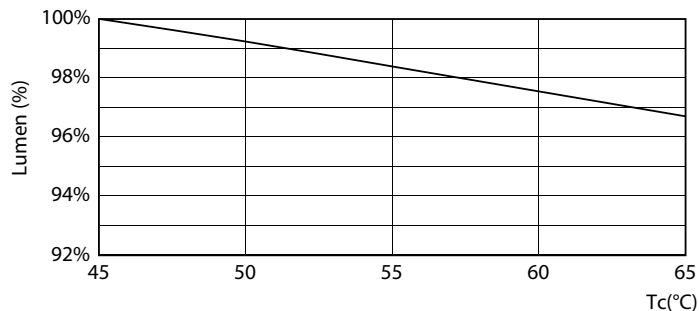
Lumen Maintenance Diagram - MAS LEDtube 1500mm UE 20W 865 T8



Life Expectancy Diagram

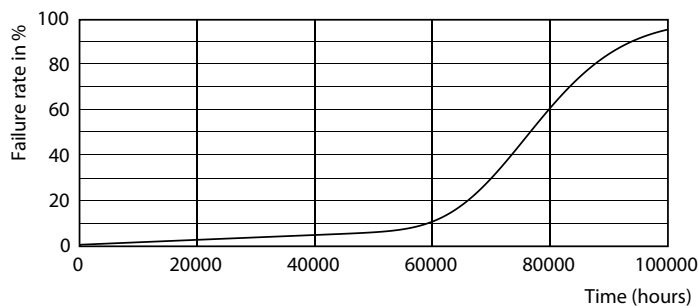
# MASTER LEDtube T8 UltraWydajny

## Okres eksploatacji



Lumen Maintenance Diagram - MAS LEDtube 1500mm UE 20W 865 T8

MAS-LEDtube-UE-T8-20240408-75K-FailureRate-LED



Life Expectancy Diagram

