

Installation Guide

— Philips MASTER LEDtube EM/Mains T8



Tools and Installation Guide

Packing list
 Philips LEDtube: 10 pcs
 EMP (to replace starter): available as accessory
 Installation Guide
 Warning Sticker

SYMBOL	MEANING
	DO NOT USE WITH DIMMERS
	LAMP SUITABLE FOR 50Hz OR 60 Hz OPERATION
	NEED TO BE USED WITH LED REPLACEMENT STARTER EMP
	NEED TO BE USED IN DRY CONDITIONS OR IN A LUMINAIRE THAT PROVIDES PROTECTION

This lamp is not suitable to be used in emergency luminaires designed for double-capped fluorescent lamp(s).

Operating ambient temperature -20°C to +45°C

This lamp may not be suitable for use in all applications where a traditional fluorescent lamp has been used. The temperature range of this lamp is more restricted. In cases of doubt regarding the suitability of the application, the manufacturer of this lamp should be consulted.

This lamp is designed for general lighting service (excluding e.g. explosive atmospheres).

Always switch off the power supply before commencing work!

Please inform yourself about the local waste disposal, separation and collection system for electrical and electronic products and packaging. Please act according to your local rules and do not dispose your old product and packaging with your normal household waste. The correct disposal of the packaging, your product and/or batteries will help prevent potential negative consequences for the environment and human health. Batteries should be disposed separately from the municipal waste stream via designated collection facilities. When disposing a product that contains non-user replaceable batteries, the non-user replaceable batteries shall be removed by a professional.

© 2024 Signify Holding

signify

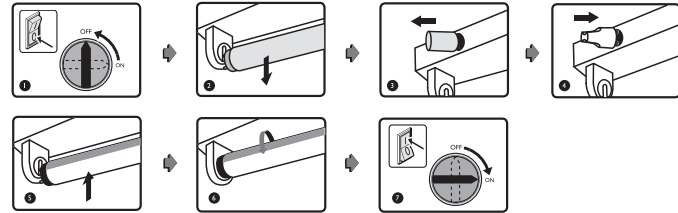
All rights reserved. Reproduction in whole or in part is prohibited without the prior written consent of the copyright owner. The information presented in this document does not form part of any quotation or contract, is believed to be accurate and reliable and may be changed without notice. No liability will be accepted by the publisher for any consequence of its use. Publication thereof does not convey nor imply any license under patent or other industrial or intellectual property rights. Philips and the Philips Shield Emblem are registered trademarks of Koninklijke Philips N.V. and are used under license

02/2024
www.philips.com/lighting



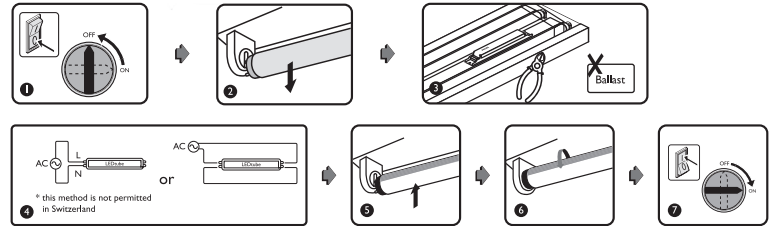
3241 661 66411

Installation on Electro-magnetic ballast



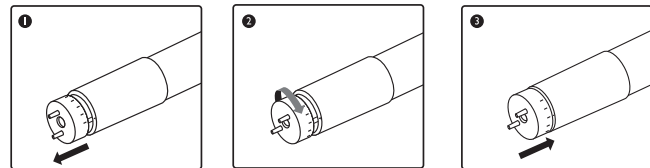
- No modifications of the luminaire are to be made in this application.
- It is recommended to remove the compensation capacitor to improve power factor.
- MASTER LEDtube 600mm is suitable for series operation.

Installation on direct mains



- This application shall be used in case there is series compensation capacitor installed.
- The fluorescent starter, if installed in the luminaire, shall be removed or bypassed (LED replacement starter can be used for this purpose).
- The installation shall be performed by qualified professionals in accordance with relevant local code.
- The fixture has been modified and can no longer operate the originally specified fluorescent lamp. Stick the Warning Sticker on the luminaire after the modification has been made.

How to use rotatable end cap



PHILIPS

Installationsanleitung

— MASTER LEDtube T8 KVG/VVG/230V



LED Wechselschilfe

Stückliste
Philips LEDtube: 10 Stk.
LEDtube Ersatz-Starter
Installationsanleitung
Warnaufkleber

SYMBOL	MEANING
	Nicht dimmbar
	Geeignet für den Betrieb mit 50Hz/ 60Hz Netzfrequenz
	Gebrauch am KVG/VVG nur mit LEDtube EMP Ersatz-Starter
	Gebrauch nur in trockenen Umgebungen oder in einer für den Anwendungsbereich zugelassenen Leuchte mit entsprechender IP-Schutzart

Diese LEDtube ist nicht zugelassen für den Einsatz in Notleuchten für zweiseitig gesockelte Leuchtstofflampen. Umgebungstemperatur -20°C bis +45°C

Diese Lampe ist möglicherweise nicht für alle Anwendungen geeignet, in denen herkömmliche Leuchtstofflampen verwendet wurden. Der Temperaturbereich dieser Lampe ist stärker beschränkt. Sollte nicht klar sein, ob das Leuchtmittel geeignet ist, so wenden Sie sich bitte an den Hersteller. LEDtubes sind für die Allgemeinbeleuchtung entwickelt worden (nicht für bspw. explosionsfähige Atmosphären).

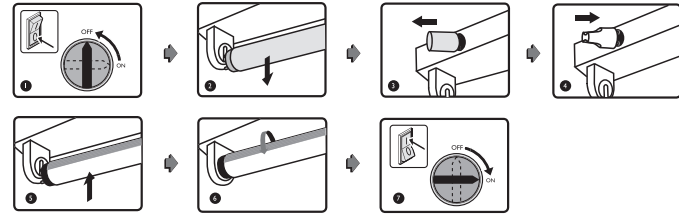
Vor Beginn der Installation Spannungsversorgung ausschalten!

Bitte erkundige Dich nach dem örtlichen Entsorgungs-, Trenn- und Sammelsystem für elektrische und elektronische Produkte und Verpackungen. Richte Dich bitte nach den geltenden Vorschriften in Deinem Land und entsorge Deine Altgeräte nicht über Deinen Haushaltsabfall. Durch die korrekte Entsorgung der Verpackung, Deines Produkts und/oder der Batterien/Akkus werden Umwelt und Menschen vor möglichen negativen Folgen geschützt. Batterien/Akkus müssen separat vom städtischen Abfallsystem über dafür vorgesehene Sammelstellen entsorgt werden. Bei der Entsorgung eines Produkts, das nicht vom Benutzer austauschbare Batterien/Akkus enthält, sollten die nicht vom Benutzer austauschbaren Batterien/Akkus von einer fachkundigen Person entfernt werden. Weitere Informationen über die Entsorgung Ihres Produkts und der Batterien finden Sie unter www.signify.com/de-de/sustainability.



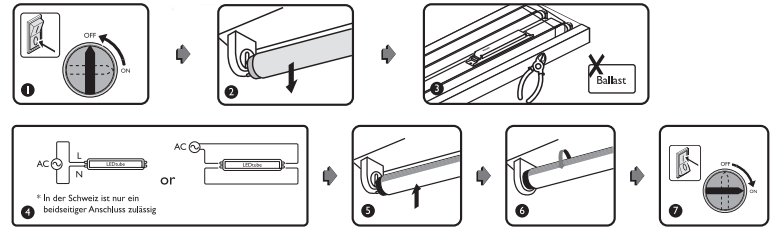
© 2024 Signify GmbH, Unternehmensbereich Lighting
Layout und Produktion: Signify, Hamburg
Philips and the Philips Shield Emblem are registered trademarks of Koninklijke Philips N.V. and are used under license www.philips.com/lighting

Installation am konventionellen oder verlustarmen Vorschaltgerät (KVG/VVG)



- Es müssen keine Veränderungen an der Leuchte vorgenommen werden.
- Für den optimalen Leistungsfaktor wird empfohlen den Kompensationskondensator zu entfernen.
- MASTER LEDtube 600mm ist für Tandemschaltung geeignet.

Installation an 230V

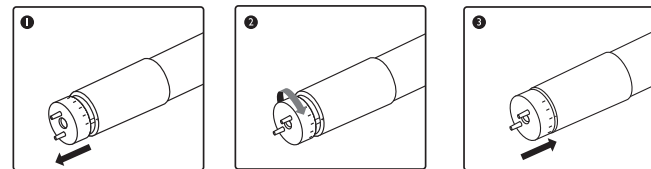


- Diese Installationsweise ist anzuwenden bei bestehender Reihenkompensation.
- Etwaige konventionelle Starter müssen entfernt oder überbrückt werden (LED Ersatz-Starter kann hierfür verwendet werden).
- Die Installation muss von qualifiziertem Fachpersonal in Übereinstimmung mit den geltenden Vorschriften durchgeführt werden.
- Nach der Installation darf die Leuchte nicht mehr in Kombination mit einer konventionellen Leuchtstofflampe betrieben werden. Bringen Sie den Warnsticker in der Nähe des Typenschildes der Leuchte an.



Installationshilfe und Risikobewertung deutsch

Funktionsweise der rotierenden Endkappen



PHILIPS