



MASTER LEDtube T8 UltraWydajny



MAS LEDtube 1200mm UE 13.5W 840 T8

Wraz z rosnącymi cenami energii i unijnym programem Green Deal2 kontynuującym finansowanie remontów budynków w celu poprawy ich energooszczędności, wiele osób zastanawia się, jak sprawić, by oświetlenie w ich firmach było bardziej zrównoważone. Nowa lampa MASTER LEDtube Ultra Efficient T8 firmy Philips to prawdziwy przełom na drodze do bardziej zrównoważonego oświetlenia. Zastępuje ona bezpośrednio obecną świetlówkę fluorescencyjną lub tubę LED i zapewnia natychmiastowe obniżenie rachunków za energię, a przy tym cechuje się znacznie dłuższym okresem eksploatacji.

Dane produktu

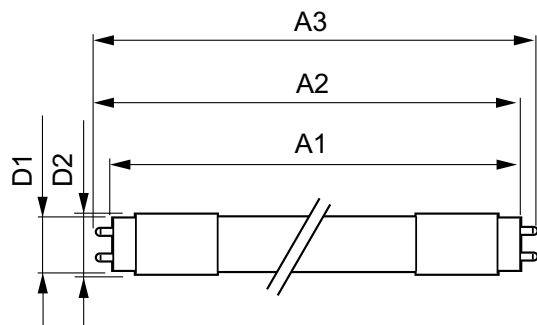
Informacje ogólne	
Podstawa-nasadka	G13 ROT
Nominalny okres eksploatacji	75 000 h
Cykl Przełączania	200 000
Lighting Technology	LED
Wartość referencyjna pomiaru strumienia	Sphere
Dane techniczne oświetlenia	
Kod barwy	840 [CCT of 4000K]
Kąt rozsyłu światła (Nom)	160 °
Strumień Świetlny	2 500 lm
Oznaczenie koloru	Chłodny biały (CW)
Skorelowana temperatura barwowa (Nom)	4000 K
Skuteczność świetlna (znamionowa) (Nom)	185 lm/W
Jednorodność barw	<6
Wskaźnik oddawania barw (CRI)	80
LLMF At End Of Nominal Lifetime (Nom)	70 %

Photobiological safety according to EN 62471	RG0
Eksploatacja i połączenie elektryczne	
Częstotliwość linii	50 to 60 Hz
Częstotliwość wejściowa	50 do 60 Hz
Zużycie energii	13,5 W
Prąd lampy (Max)	69 mA
Prąd lampy (Min)	56 mA
Czas uruchomienia (Nom)	0,5 s
Czas rozświetlania do osiągnięcia 60% maksymalnego strumienia światła	0,5 s
Współczynnik mocy (ułamek)	0,9
Napięcie (Nom)	220-240 V
Kompatybilność balastu	EM/sieć
LED alternative to fluorescent lamp power	36 W
Prąd rozruchowy w sieci	3.87
Maks. lampa nr. na MCB B typ 10A - Sieć	110

MASTER LEDtube T8 UltraWydajny

Maks. lampa nr. na MCB B typ 10A – statecznik EM bez komp. Czapka.	110
Maks. lampa nr. na MCB B typ 10A – statecznik EM z komp. Czapka.	15
Maks. lampa nr. na MCB B typ 16A – Sieć	175
Maks. lampa nr. na MCB B typ 16A – statecznik EM bez komp. Czapka.	175
Maks. lampa nr. na MCB B typ 16A – statecznik EM z komp. Czapka.	25
Temperatura	
Maksymalna temperatura obudowy (Nom)	55 °C
Układy sterowania i ściemnianie	
Z możliwością przyciemniania	Nie
Mechanika i korpus	
Wykończenie żarówki	Matowy
Materiał żarówki	Plastik
Kształt bańki	T8
Waga netto (szt.)	0,230 kg
Certyfikaty i zastosowania	
Klasa energooszczędności	B
Energooszczędny produkt	Tak

Rysunki techniczne

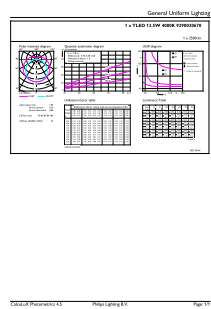


Oznaczenia Certyfikatów	Zgodność z normą RoHS Znak CE Certyfikat KEMA Keur Certyfikat ENEC
Zużycie energii elektrycznej w kWh/1000 h	14 kWh
Numer rejestracji EPREL	1205540
Znak CE	Tak
Zgodność z normą UE RoHS	Tak
Wartość migotania (PstLM)	0,5
Wartość efektu stroboskopowego (SVM)	0,2
Zakres temperatury otoczenia	Od -20°C do 45°C
Dane techniczne produktu	
Nazwa produktu na zamówieniu	MAS LEDtube 1200mm UE 13.5W 840 T8
Pełna nazwa produktu	MAS LEDtube 1200mm UE 13.5W 840 T8
Full EOC	871951433972900
Kod zamówienia	33972900
Materiał Nr (12NC)	929003067002
Numerator – Liczba sztuk w opakowaniu	1
EAN/UPC – Produkt/opakowanie	8719514339729
Numerator – Packs per outer box	10
EAN/UPC – Opakowanie	8719514339736

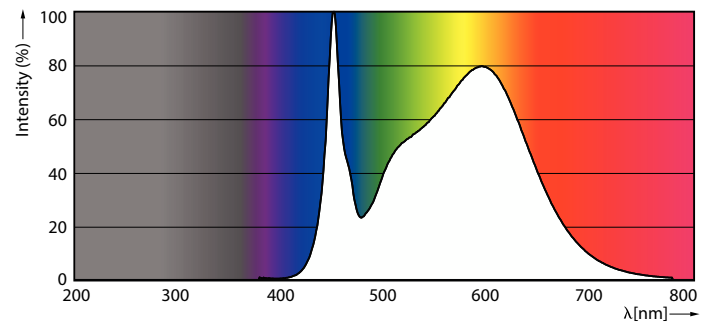
Product	D1	D2	A1	A2	A3
MAS LEDtube 1200mm UE 13.5W 840 T8	25,8 mm	28 mm	1 198,2 mm	1 205,3 mm	1 212,4 mm

MASTER LEDtube T8 UltraWydajny

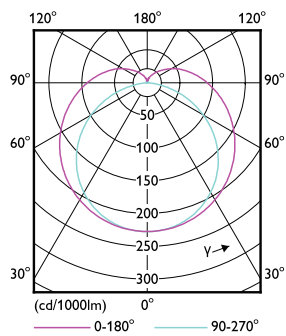
Dane fotometryczne



General uniform lighting - MAS LEDtube 1200mm UE 13.5W 840 T8

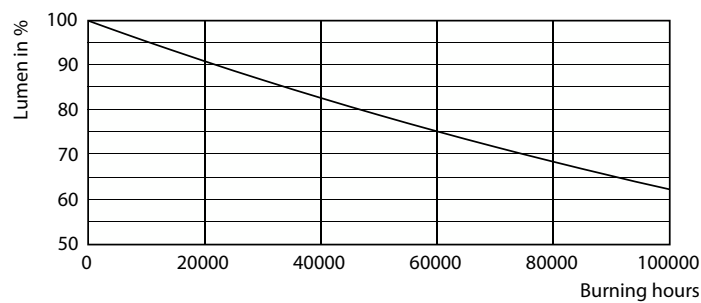


Spectral Power Distribution Colour - MAS LEDtube 1200mm UE 13.5W 840 T8

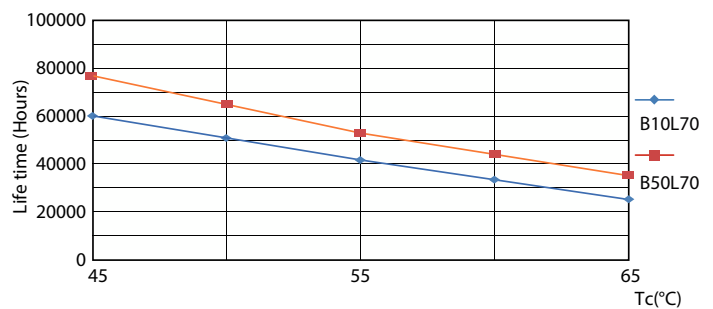


Light Distribution Diagram - MAS LEDtube 1200mm UE 13.5W 840 T8

Okres eksploatacji



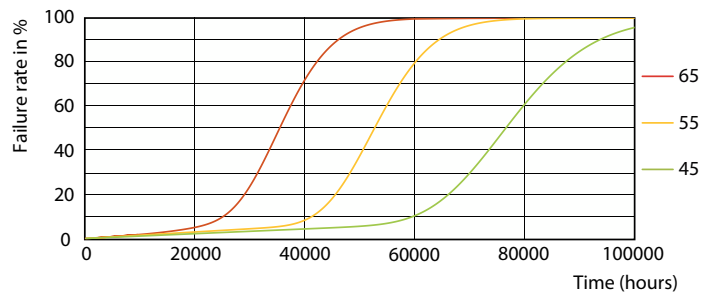
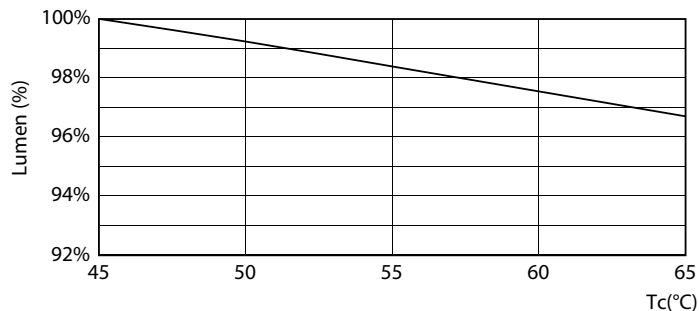
Lumen Maintenance Diagram - MAS LEDtube 1200mm UE 13.5W 840 T8



Life Expectancy Diagram

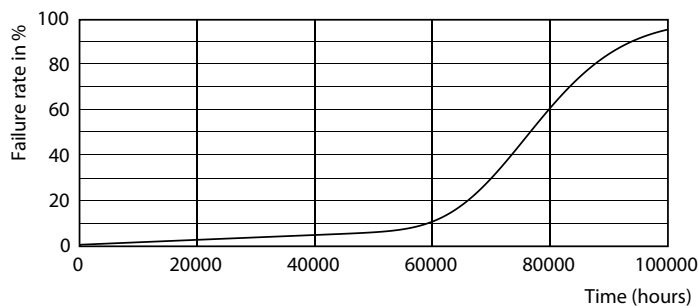
MASTER LEDtube T8 UltraWydajny

Okres eksploatacji



Lumen Maintenance Diagram - MAS LEDtube 1200mm UE 13.5W 840 T8

MAS-LEDtube-UE-T8-20240408-75K-FailureRate-LED



Life Expectancy Diagram

