



MASTER LEDtube T8 UltraWydajny



MAS LEDtube 1500mm UE 20W 840 T8

Wraz z rosnącymi cenami energii i unijnym programem Green Deal2 kontynuującym finansowanie remontów budynków w celu poprawy ich energooszczędności, wiele osób zastanawia się, jak sprawić, by oświetlenie w ich firmach było bardziej zrównoważone. Nowa lampa MASTER LEDtube Ultra Efficient T8 firmy Philips to prawdziwy przełom na drodze do bardziej zrównoważonego oświetlenia. Zastępuje ona bezpośrednio obecną świetlówkę fluorescencyjną lub tubę LED i zapewnia natychmiastowe obniżenie rachunków za energię, a przy tym cechuje się znacznie dłuższym okresem eksploatacji.

Dane produktu

Informacje ogólne	
Podstawa-nasadka	G13 ROT
Nominalny okres eksploatacji	75 000 h
Cykl Przełączania	200 000
Lighting Technology	LED
Wartość referencyjna pomiaru strumienia	Sphere
Dane techniczne oświetlenia	
Kod barwy	840 [CCT of 4000K]
Kąt rozsyłu światła (Nom)	160 °
Strumień Świetlny	3 700 lm
Oznaczenie koloru	Chłodny biały (CW)
Skorelowana temperatura barwowa (Nom)	4000 K
Skuteczność świetlna (znamionowa) (Nom)	185 lm/W
Jednorodność barw	<6
Wskaźnik oddawania barw (CRI)	80
LLMF At End Of Nominal Lifetime (Nom)	70 %

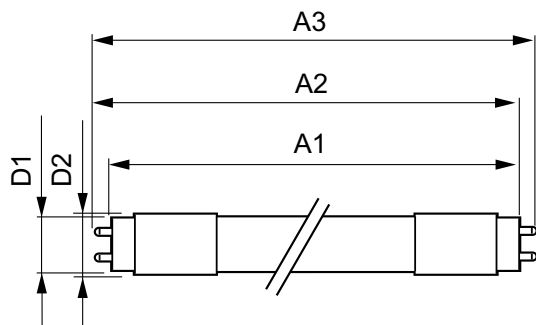
Photobiological safety according to EN 62471	RG0
Eksploatacja i połączenie elektryczne	
Częstotliwość linii	50 to 60 Hz
Częstotliwość wejściowa	50 do 60 Hz
Zużycie energii	20 W
Prąd lampy (Max)	103 mA
Prąd lampy (Min)	85 mA
Czas uruchomienia (Nom)	0,5 s
Czas rozświetlania do osiągnięcia 60% maksymalnego strumienia światła	0.5 s
Współczynnik mocy (ułamek)	0.9
Napięcie (Nom)	220-240 V
Kompatybilność balastu	EM/sieć
LED alternative to fluorescent lamp power	58 W
Prąd rozruchowy w sieci	4.24
Maks. lampa nr. na MCB B typ 10A - Sieć	75

MASTER LEDtube T8 UltraWydajny

Maks. lampa nr. na MCB B typ 10A – statecznik EM bez komp. Czapka.	75
Maks. lampa nr. na MCB B typ 10A – statecznik EM z komp. Czapka.	10
Maks. lampa nr. na MCB B typ 16A – Sieć	120
Maks. lampa nr. na MCB B typ 16A – statecznik EM bez komp. Czapka.	120
Maks. lampa nr. na MCB B typ 16A – statecznik EM z komp. Czapka.	16
Temperatura	
Maksymalna temperatura obudowy (Nom)	60 °C
Układy sterowania i ściemnianie	
Z możliwością przyciemniania	Nie
Mechanika i korpus	
Wykończenie żarówki	Matowy
Materiał żarówki	Plastik
Kształt bańki	T8
Waga netto (szt.)	0,285 kg
Certyfikaty i zastosowania	
Klasa energooszczędności	B
Energooszczędny produkt	Tak

Oznaczenia Certyfikatów	Zgodność z normą RoHS Znak CE Certyfikat KEMA Keur Certyfikat ENEC
Zużycie energii elektrycznej w kWh/1000 h	20 kWh
Numer rejestracji EPREL	1205538
Znak CE	Tak
Zgodność z normą UE RoHS	Tak
Wartość migotania (PstLM)	0,5
Wartość efektu stroboskopowego (SVM)	0,2
Zakres temperatury otoczenia	Od -20°C do 45°C
Dane techniczne produktu	
Nazwa produktu na zamówieniu	MAS LEDtube 1500mm UE 20W 840 T8
Pełna nazwa produktu	MAS LEDtube 1500mm UE 20W 840 T8
Full EOC	871951433976700
Kod zamówienia	33976700
Materiał Nr (12NC)	929003067202
Numerator – Liczba sztuk w opakowaniu	1
EAN/UPC – Produkt/opakowanie	8719514339767
Numerator – Packs per outer box	10
EAN/UPC – Opakowanie	8719514339774

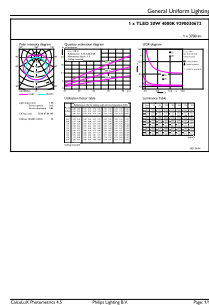
Rysunki techniczne



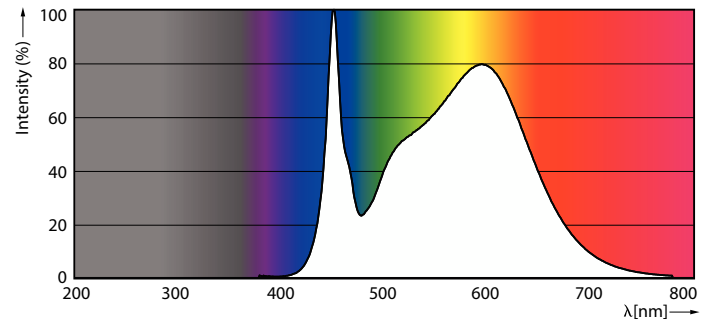
Product	D1	D2	A1	A2	A3
MAS LEDtube 1500mm UE 20W 840 T8	25,8 mm	28 mm	1 498,8 mm	1 505,9 mm	1 513 mm

MASTER LEDtube T8 UltraWydajny

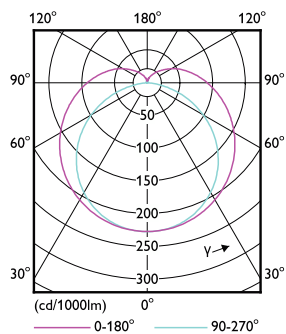
Dane fotometryczne



General uniform lighting - MAS LEDtube 1500mm UE 20W 840 T8

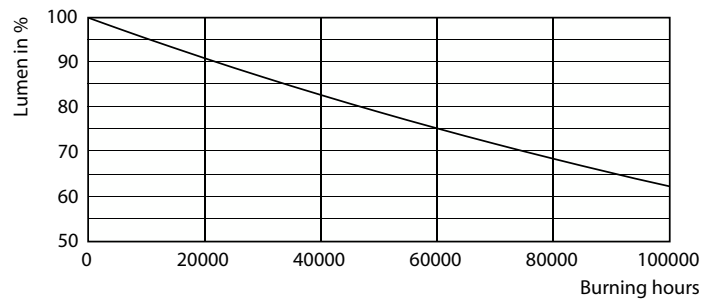


Spectral Power Distribution Colour - MAS LEDtube 1500mm UE 20W 840 T8

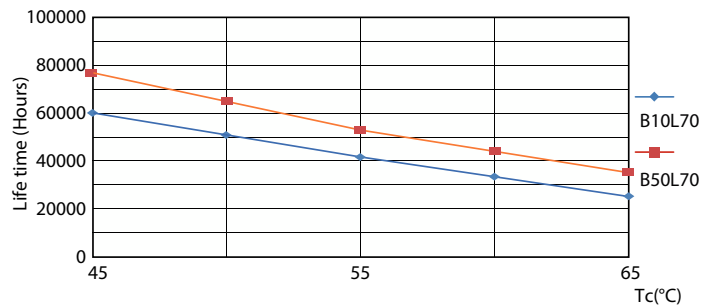


Light Distribution Diagram - MAS LEDtube 1500mm UE 20W 840 T8

Okres eksploatacji



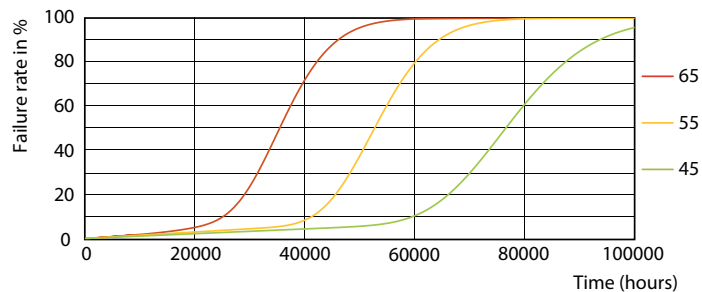
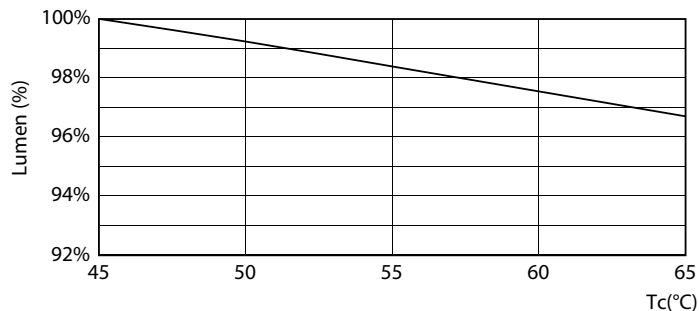
Lumen Maintenance Diagram - MAS LEDtube 1500mm UE 20W 840 T8



Life Expectancy Diagram

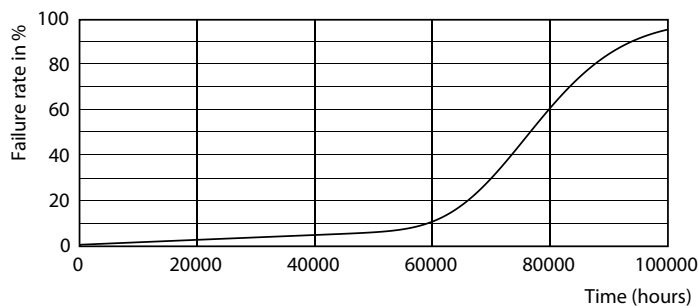
MASTER LEDtube T8 UltraWydajny

Okres eksploatacji



Lumen Maintenance Diagram - MAS LEDtube 1500mm UE 20W 840 T8

MAS-LEDtube-UE-T8-20240408-75K-FailureRate-LED



Life Expectancy Diagram

