



# MASTER LEDtube EM/ Mains



## MASTER LEDtube 1500mm UO 21.7W 865 T8

Oprawa Philips MASTER LEDtube integruje źródło światła LED w tradycyjnej obudowie świetlówki. Jej wyjątkowa konstrukcja zapewnia idealnie jednolity wygląd wizualny, którego nie sposób odróżnić od tradycyjnej świetlówki. Te świetlówki T8 LED to właściwy wybór, zapewniający absolutną wydajność i wytrzymałość w każdych warunkach codziennej pracy. Niezrównane oszczędności dzięki niskiemu zużyciu energii i wyjątkowo długiemu okresowi eksploatacji sprawiają, że ta lampa sprawdzi się w każdym wymagającym zastosowaniu.

### Wskazówki bezpieczeństwa i ostrzeżenia

- UWAGA: energooszczędność, rozsył oraz ilość światła z użyciem niniejszych źródeł światła zależą od projektu instalacji oświetleniowej.

### Dane produktu

| Informacje ogólne                       |                       |
|---|-----------------------|
| Podstawa-nasadka                        | G13 ROT               |
| Nominalny okres eksploatacji            | 75 000 h              |
| Cykl Przelączania                       | 200 000               |
| Lighting Technology                     | LED                   |
| Wartość referencyjna pomiaru strumienia | Sphere                |
| Dane techniczne oświetlenia             |                       |
| Kod barwy                               | 865 [CCT of 6500K]    |
| Kąt rozsyłu światła (Nom)               | 160 °                 |
| Strumień Świetlny                       | 3 700 lm              |
| Oznaczenie koloru                       | Zimne światło dzienne |
| Skorelowana temperatura barwowa (Nom)   | 6500 K                |
| Skuteczność świetlna (znamionowa) (Nom) | 170 lm/W              |

| Jednorodność barw   | <6          |
|---|-------------|
| Wskaźnik oddawania barw (CRI)   | 80          |
| LLMF At End Of Nominal Lifetime (Nom)                                 | 70 %        |
| Photobiological safety according to EN 62471                          | RG0         |
| Eksploatacja i połączenie elektryczne                                 |             |
| Częstotliwość linii   | 50 to 60 Hz |
| Częstotliwość wejściowa   | 50 do 60 Hz |
| Zużycie energii   | 21,7 W      |
| Prąd lampy (Max)  | 108 mA      |
| Prąd lampy (Min)  | 89 mA       |
| Czas uruchomienia (Nom)   | 0,5 s       |
| Czas rozświetlania do osiągnięcia 60% maksymalnego strumienia światła | 0,5 s       |

## MASTER LEDtube EM/Mains

|   |           |
|---|-----------|
| Współczynnik mocy (ułamek)  | 0.9       |
| Napięcie (Nom)  | 220-240 V |
| Kompatybilność balastu  | EM/sieć   |
| LED alternative to fluorescent lamp power                           | 58 W      |
| Prąd rozruchowy w sieci   | 8.4       |
| Maks. lampa nr. na MCB B typ 10A - Sieć                             | 70        |
| Maks. lampa nr. na MCB B typ 10A - statecznik EM bez komp. Czapska. | 70        |
| Maks. lampa nr. na MCB B typ 10A - statecznik EM z komp. Czapska.   | 10        |
| Maks. lampa nr. na MCB B typ 16A - Sieć                             | 110       |
| Maks. lampa nr. na MCB B typ 16A - statecznik EM bez komp. Czapska. | 110       |
| Maks. lampa nr. na MCB B typ 16A - statecznik EM z komp. Czapska.   | 16        |

### Temperatura

|                                      |       |
|--------------------------------------|-------|
| Maksymalna temperatura obudowy (Nom) | 60 °C |
|--------------------------------------|-------|

### Układy sterowania i ściemnianie

|                              |     |
|------------------------------|-----|
| Z możliwością przyciemniania | Nie |
|------------------------------|-----|

### Mechanika i korpus

|                     |          |
|---------------------|----------|
| Wykończenie żarówki | Matowy   |
| Materiał żarówki    | Plastik  |
| Kształt bańki       | T8       |
| Waga netto (szt.)   | 0,285 kg |

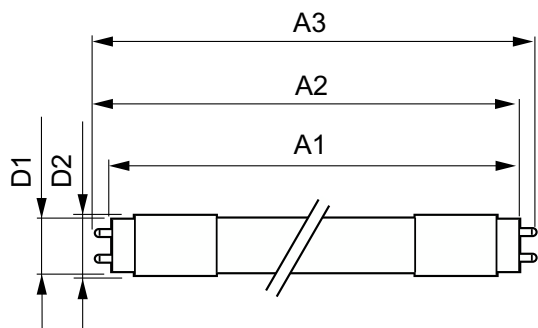
### Certyfikaty i zastosowania

|   |   |
|---|---|
| Klasa energooszczędności                  | C   |
| Energooszczędny produkt                   | Tak   |
| Oznaczenia Certyfikatów                   | Zgodność z normą RoHS Znak CE<br>Certyfikat KEMA Keur Certyfikat ENEC |
| Zużycie energii elektrycznej w kWh/1000 h | 22 kWh  |
| Numer rejestracji EPREL                   | 1206978   |
| Znak CE                                   | Tak   |
| Zgodność z normą UE RoHS                  | Tak   |
| Wartość migotania (PstLM)                 | 0,5   |
| Wartość efektu stroboskopowego (SVM)      | 0,2   |
| Zakres temperatury otoczenia              | Od -20°C do 45°C  |

### Dane techniczne produktu

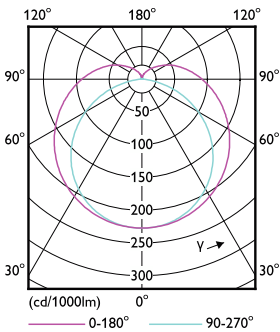
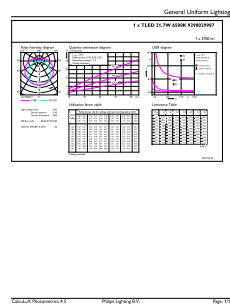
|                                       |                                       |
|---------------------------------------|---------------------------------------|
| Nazwa produktu na zamówieniu          | MAS LEDtube 1500mm UO 21.7W 865 T8    |
| Pełna nazwa produktu                  | MASTER LEDtube 1500mm UO 21.7W 865 T8 |
| Full EOC                              | 871951431666900                       |
| Kod zamówienia                        | 31666900                              |
| Materiał Nr (12NC)                    | 929002998702                          |
| Numerator - Liczba sztuk w opakowaniu | 1                                     |
| EAN/UPC - Produkt/opakowanie          | 8719514316669                         |
| Numerator - Packs per outer box       | 10                                    |
| EAN/UPC - Opakowanie                  | 8719514316676                         |

## Rysunki techniczne



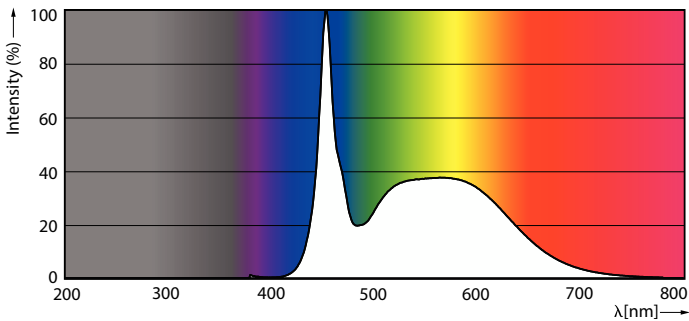
| Product                            | D1      | D2    | A1         | A2         | A3       |
|------------------------------------|---------|-------|------------|------------|----------|
| MAS LEDtube 1500mm UO 21.7W 865 T8 | 25,8 mm | 28 mm | 1 498,8 mm | 1 505,9 mm | 1 513 mm |

Dane fotometryczne



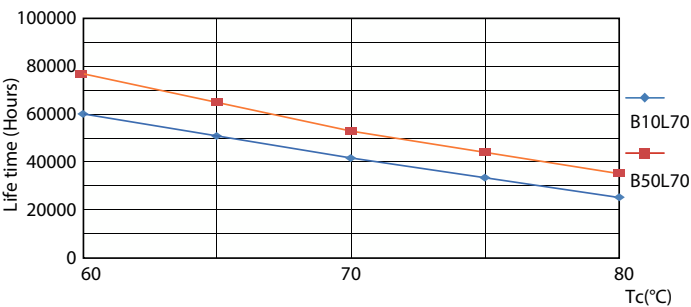
General uniform lighting - MAS LEDtube 1500mm UO 21.7W 865 T8

Light Distribution Diagram - MAS LEDtube 1500mm UO 21.7W 865 T8

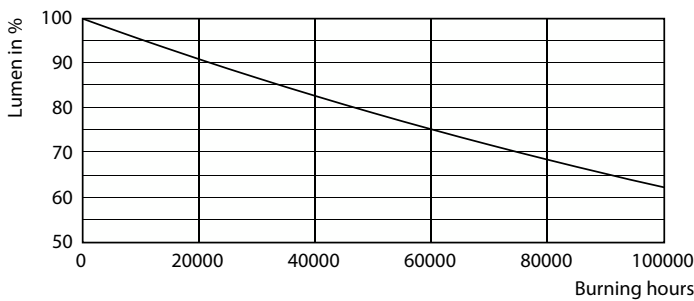


Spectral Power Distribution Colour - MAS LEDtube 1500mm UO 21.7W 865 T8

Okres eksploatacji



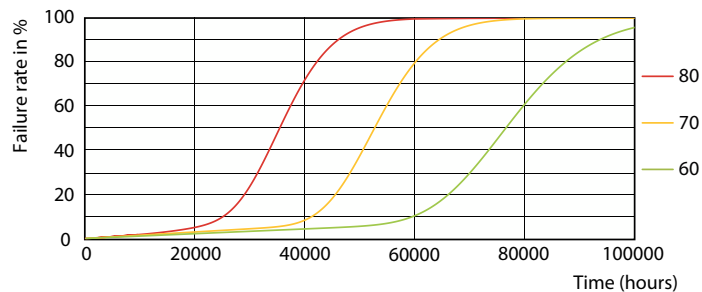
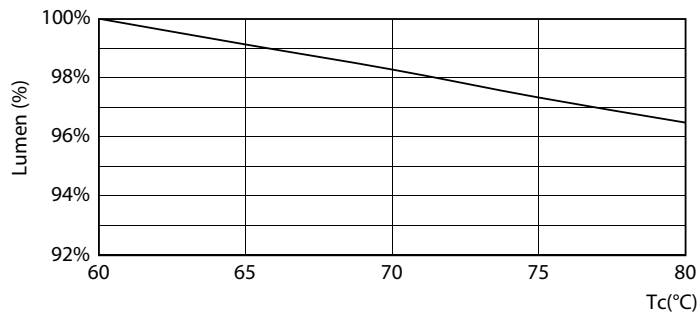
LifetimeVsTc



Lumen Maintenance Diagram - MAS LEDtube 1500mm UO 21.7W 865 T8

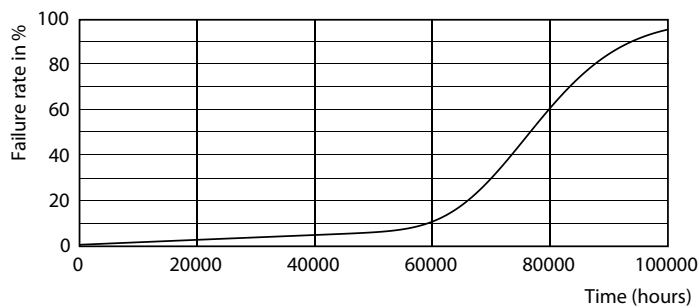
## MASTER LEDtube EM/Mains

### Okres eksploatacji



Lumen Maintenance Diagram - MAS LEDtube 1500mm UO 21.7W 865 T8

LEDtube-75K-6080-FailureRate-LED



Life Expectancy Diagram

