



# MASTER LEDtube EM/ Mains



## MASTER LEDtube 1500mm UO 21.7W 830 T8

Oprawa Philips MASTER LEDtube integruje źródło światła LED w tradycyjnej obudowie świetlówki. Jej wyjątkowa konstrukcja zapewnia idealnie jednolity wygląd wizualny, którego nie sposób odróżnić od tradycyjnej świetlówki. Te świetlówki T8 LED to właściwy wybór, zapewniający absolutną wydajność i wytrzymałość w każdych warunkach codziennej pracy. Niezrównane oszczędności dzięki niskiemu zużyciu energii i wyjątkowo długiemu okresowi eksploatacji sprawiają, że ta lampa sprawdzi się w każdym wymagającym zastosowaniu.

### Wskazówki bezpieczeństwa i ostrzeżenia

- UWAGA: energooszczędność, rozsył oraz ilość światła z użyciem niniejszych źródeł światła zależą od projektu instalacji oświetleniowej.

### Dane produktu

Informacje ogólne	
Podstawa-nasadka	G13 ROT
Nominalny okres eksploatacji	75 000 h
Cykl Przelączania	200 000
Lighting Technology	LED
Wartość referencyjna pomiaru strumienia	Sphere
Dane techniczne oświetlenia	
Kod barwy	830 [CCT of 3000K]
Kąt rozsyłu światła (Nom)	160 °
Strumień Świetlny	3 400 lm
Oznaczenie koloru	Biały (WH)
Skorelowana temperatura barwowa (Nom)	3000 K
Skuteczność świetlna (znamionowa) (Nom)	156 lm/W

Jednorodność barw	<6
Wskaźnik oddawania barw (CRI)	80
LLMF At End Of Nominal Lifetime (Nom)	70 %
Photobiological safety according to EN 62471	RG0
Eksploatacja i połączenie elektryczne	
Częstotliwość linii	50 to 60 Hz
Częstotliwość wejściowa	50 do 60 Hz
Zużycie energii	21,7 W
Prąd lampy (Max)	108 mA
Prąd lampy (Min)	89 mA
Czas uruchomienia (Nom)	0,5 s
Czas rozświetlania do osiągnięcia 60% maksymalnego strumienia światła	0.5 s

## MASTER LEDtube EM/Mains

Współczynnik mocy (ułamek)	0.9
Napięcie (Nom)	220-240 V
Kompatybilność balastu	EM/sieć
LED alternative to fluorescent lamp power	58 W
Prąd rozruchowy w sieci	8.4
Maks. lampa nr. na MCB B typ 10A – Sieć	70
Maks. lampa nr. na MCB B typ 10A – statecznik EM bez komp. Czapska.	70
Maks. lampa nr. na MCB B typ 10A – statecznik EM z komp. Czapska.	10
Maks. lampa nr. na MCB B typ 16A – Sieć	110
Maks. lampa nr. na MCB B typ 16A – statecznik EM bez komp. Czapska.	110
Maks. lampa nr. na MCB B typ 16A – statecznik EM z komp. Czapska.	16

### Temperatura

Maksymalna temperatura obudowy (Nom)	60 °C
--------------------------------------	-------

### Układy sterowania i ściemnianie

Z możliwością przyciemniania	Nie
------------------------------	-----

### Mechanika i korpus

Wykończenie żarówki	Matowy
Materiał żarówki	Plastik
Kształt bańki	T8
Waga netto (szt.)	0,285 kg

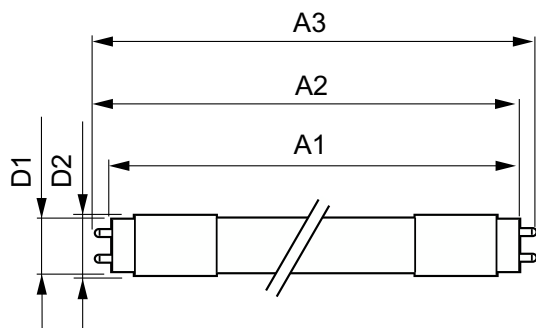
### Certyfikaty i zastosowania

Klasa energooszczędności	D
Energooszczędny produkt	Tak
Oznaczenia Certyfikatów	Zgodność z normą RoHS Znak CE Certyfikat KEMA Keur Certyfikat ENEC
Zużycie energii elektrycznej w kWh/1000 h	22 kWh
Numer rejestracji EPREL	1206976
Znak CE	Tak
Zgodność z normą UE RoHS	Tak
Wartość migotania (PstLM)	0,5
Wartość efektu stroboskopowego (SVM)	0,2
Zakres temperatury otoczenia	Od -20°C do 45°C

### Dane techniczne produktu

Nazwa produktu na zamówieniu	MAS LEDtube 1500mm UO 21.7W 830 T8
Pełna nazwa produktu	MASTER LEDtube 1500mm UO 21.7W 830 T8
Full EOC	871951431662100
Kod zamówienia	31662100
Materiał Nr (12NC)	929002998502
Numerator – Liczba sztuk w opakowaniu	1
EAN/UPC – Produkt/opakowanie	8719514316621
Numerator – Packs per outer box	10
EAN/UPC – Opakowanie	8719514316638

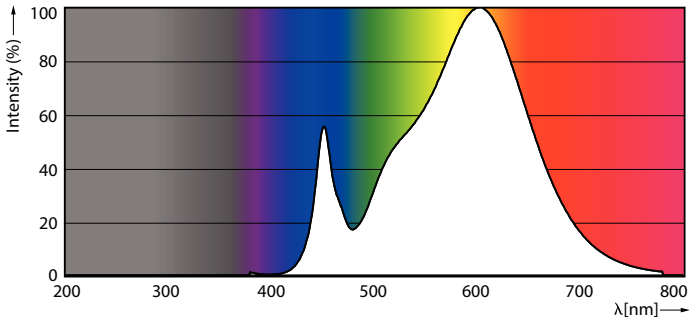
## Rysunki techniczne



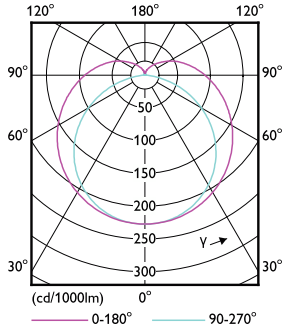
Product	D1	D2	A1	A2	A3
MAS LEDtube 1500mm UO 21.7W 830 T8	25,8 mm	28 mm	1 498,8 mm	1 505,9 mm	1 513 mm

MASTER LEDtube EM/Mains

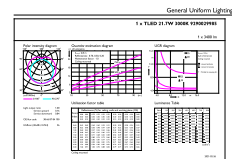
Dane fotometryczne



Spectral Power Distribution Colour - MAS LEDtube 1500mm UO 21.7W 830 T8



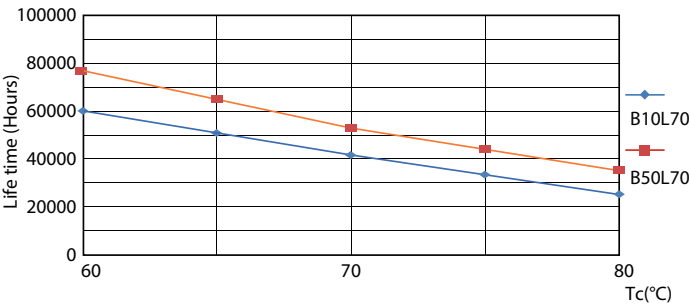
Light Distribution Diagram - MAS LEDtube 1500mm UO 21.7W 830 T8



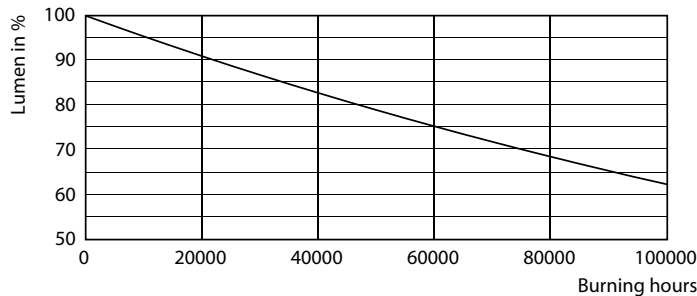
Lighting 11 Page 11

General uniform lighting - MAS LEDtube 1500mm UO 21.7W 830 T8

Okres eksploatacji



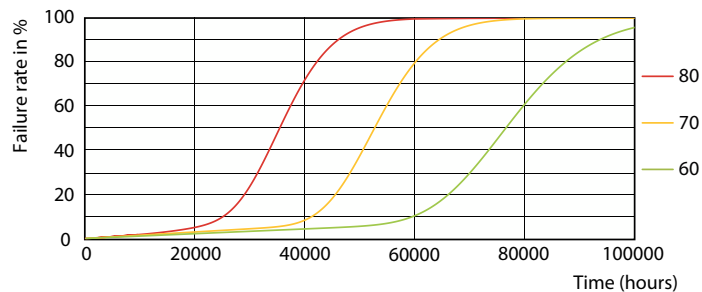
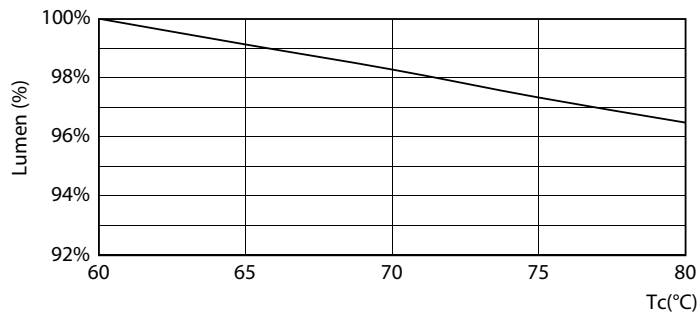
LifetimeVsTc



Lumen Maintenance Diagram - MAS LEDtube 1500mm UO 21.7W 830 T8

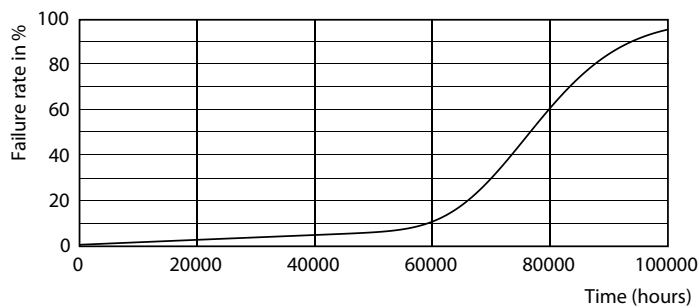
## MASTER LEDtube EM/Mains

### Okres eksploatacji



Lumen Maintenance Diagram - MAS LEDtube 1500mm UO 21.7W 830 T8

LEDtube-75K-6080-FailureRate-LED



Life Expectancy Diagram

