

# MASTER Value LEDtube T8



## MASTER LEDtube VLE 1500mm UO 23W 830 T8

Wydajne profesjonalne rozwiązanie LED w postaci tuby Master Value LED idealnie nadaje się do zastąpienia świetlówek T8 z wykorzystaniem statecznika EM lub z bezpośrednim podłączeniem do sieci zasilającej. Produkt zapewnia równomierne oświetlenie w zastosowaniach ogólnych, a także oszczędność energii, co przesądza o przyjaznym dla środowiska charakterze tego rozwiązania.

### Dane produktu

Informacje ogólne	
Podstawa-nasadka	G13 [Medium Bi-Pin Fluorescent]
Nominalny okres eksploatacji	60 000 h
Cykl Przelączania	200 000
Lighting Technology	LED
Wartość referencyjna pomiaru strumienia	Sphere
Dane techniczne oświetlenia	
Kod barwy	830 [CCT of 3000K]
Kąt rozsyłu światła (Nom)	190 °
Strumień Świetlny	3 400 lm
Oznaczenie koloru	Biały (WH)
Skorelowana temperatura barwowa (Nom)	3000 K
Skuteczność świetlna (znamionowa) (Nom)	147,00 lm/W
Jednorodność barw	<6
Wskaźnik oddawania barw (CRI)	80
LLMF At End Of Nominal Lifetime (Nom)	70 %
Photobiological safety according to EN 62471	RG0

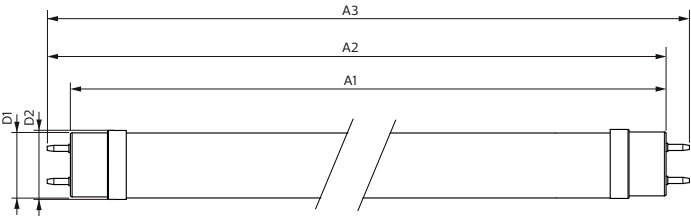
Eksploatacja i połączenie elektryczne	
Częstotliwość linii	50 to 60 Hz
Częstotliwość wejściowa	50 do 60 Hz
Zużycie energii	23 W
Prąd lampy (Max)	108 mA
Prąd lampy (Min)	99 mA
Czas uruchomienia (Nom)	0,5 s
Czas rozświetlania do osiągnięcia 60% maksymalnego strumienia światła	0,5 s
Współczynnik mocy (ułamek)	0.9
Napięcie (Nom)	220-240 V
Kompatybilność balastu	EM/sieć
LED alternative to fluorescent lamp power	58 W
Prąd rozruchowy w sieci	8.2
Maks. lampa nr. na MCB B typ 10A - Sieć	65
Maks. lampa nr. na MCB B typ 10A - statecznik EM bez komp. Czapska.	65
Maks. lampa nr. na MCB B typ 10A - statecznik EM z komp. Czapska.	10
Maks. lampa nr. na MCB B typ 16A - Sieć	100

MASTER Value LEDtube T8

Maks. lampa nr. na MCB B typ 16A – statecznik EM bez komp. Czapka.	100
Maks. lampa nr. na MCB B typ 16A – statecznik EM z komp. Czapka.	16
Temperatura	
Maksymalna temperatura obudowy (Nom)	65 °C
Układy sterowania i ściemnianie	
Z możliwością przyciemniania	Nie
Mechanika i korpus	
Wykończenie żarówki	Matowy
Materiał żarówki	Szyba
Kształt bańki	T8
Waga netto (szt.)	0,270 kg
Certyfikaty i zastosowania	
Klasa energooszczędności	D
Energooszczędny produkt	Tak
Oznaczenia Certyfikatów	Zgodność z normą RoHS TUV Znak CE Certyfikat KEMA Keur

Zużycie energii elektrycznej w kWh/1000 h	23 kWh
Numer rejestracji EPREL	1095874
Znak CE	Tak
Zgodność z normą UE RoHS	Tak
Wartość migotania (PstLM)	1
Wartość efektu stroboskopowego (SVM)	0,4
Zakres temperatury otoczenia	Od -20°C do 45°C
Dane techniczne produktu	
Nazwa produktu na zamówieniu	MAS LEDtube VLE 1500mm UO 23W 830 T8
Pełna nazwa produktu	MASTER LEDtube VLE 1500mm UO 23W 830 T8
Full EOC	871951431686700
Kod zamówienia	31686700
Materiał Nr (12NC)	929002997902
Numerator – Liczba sztuk w opakowaniu	1
EAN/UPC – Produkt/opakowanie	8719514316867
Numerator – Packs per outer box	10
EAN/UPC – Opakowanie	8719514316874

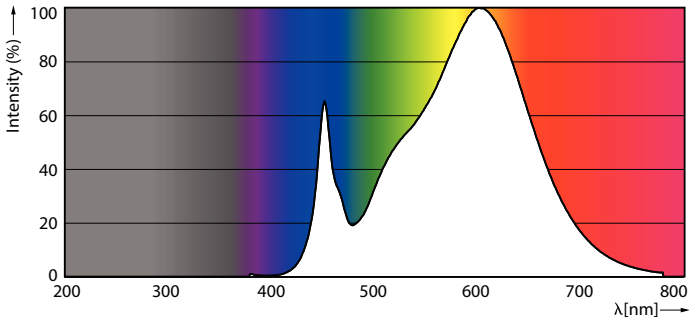
Rysunki techniczne



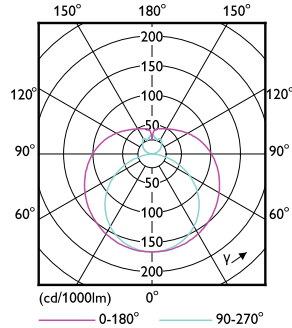
Product	D1	D2	A1	A2	A3
MAS LEDtube VLE 1500mm UO 23W 830 T8	25,8 mm	28 mm	1 498,8 mm	1 505,9 mm	1 513 mm

MASTER Value LEDtube T8

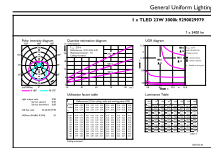
Dane fotometryczne



Spectral Power Distribution Colour - MAS LEDtube VLE 1500mm UO 23W 830 T8



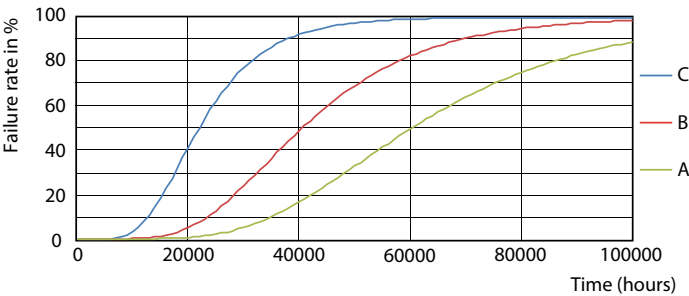
Light Distribution Diagram - MAS LEDtube VLE 1500mm UO 23W 830 T8



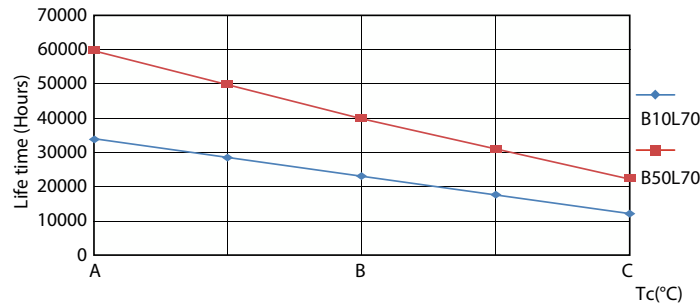
General uniform lighting - MAS LEDtube VLE 1500mm UO 23W 830 T8

General uniform lighting - MAS LEDtube VLE 1500mm UO 23W 830 T8

Okres eksploatacji



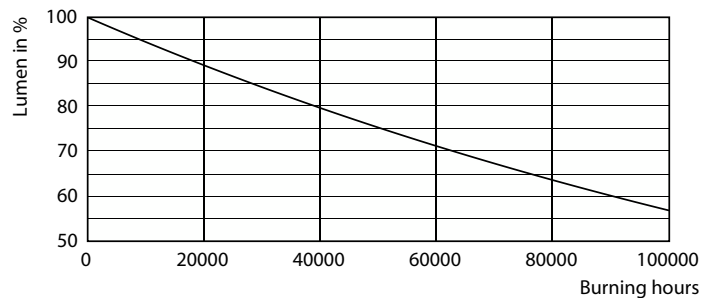
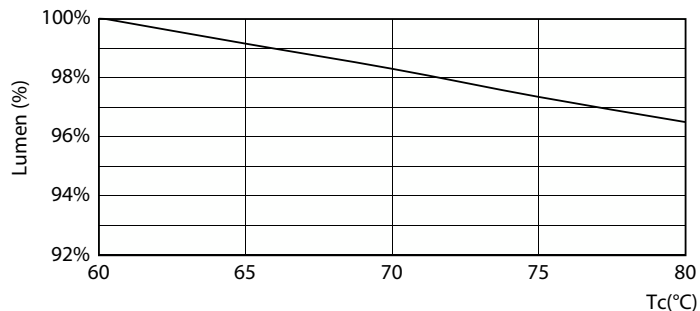
FailureRate



LifetimeVsTc

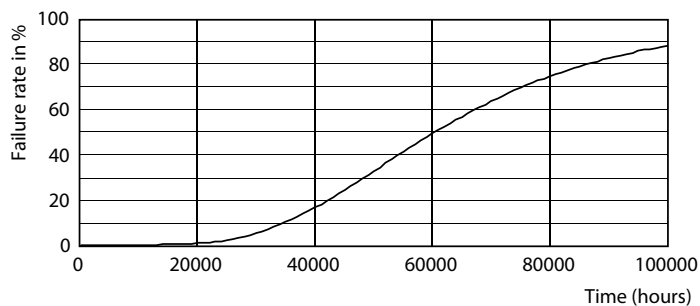
# MASTER Value LEDtube T8

## Okres eksploatacji



Lumen Maintenance Diagram - MAS LEDtube VLE 1500mm UO 23W 830 T8

Lumen Maintenance Diagram - MAS LEDtube VLE 1500mm UO 23W 830 T8



Life Expectancy Diagram

