



MASTER Value LEDtube Universal T8



MAS LEDtube VLE UN 1200mm UO 15.5W865 T8

Nowa uniwersalna świetlówka Philips MASTER Value LEDtube T8 pozwala tworzyć proste i łatwe w obsłudze systemy oświetleniowe. Nie wymaga specjalnych sterowników, a dzięki wyjątkowej konstrukcji pasuje bezpośrednio do opraw oświetleniowych wyposażonych w stateczniki elektromagnetyczne, stateczniki elektroniczne HF lub zasilanie sieciowe. Jest bardzo prosta w obsłudze i nie trzeba już kupować dwóch rodzajów świetlówek. Uniwersalna świetlówka Philips MASTER Value LEDtube T8 zapewnia doskonałe bezpieczeństwo, niezawodność i łatwość instalacji. Jest idealną alternatywą dla standardowych świetlówek fluorescencyjnych — zapewnia maksymalną wartość w całym okresie eksploatacji, wysoką oszczędność energii i niższe koszty konserwacji.

Dane produktu

Informacje ogólne		Wskaźnik oddawania barw (CRI)	
Podstawa-nasadka	G13 [Medium Bi-Pin Fluorescent]	LLMF At End Of Nominal Lifetime (Nom)	80
Nominalny okres eksploatacji	60 000 h	Photobiological safety according to EN 62471	70 %
Cykl Przelączania	50 000	Eksplatacja i połączenie elektryczne	
Lighting Technology	LED	Częstotliwość linii	50 to 60 Hz
Wartość referencyjna pomiaru strumienia	Sphere	Częstotliwość wejściowa	50 do 60 Hz
Dane techniczne oświetlenia		Zużycie energii	15,5 W
Kod barwy	865 [CCT of 6500K]	Lamp Current (Nom)	75 mA
Kąt rozsyłu światła (Nom)	190 °	Czas uruchomienia (Nom)	0,5 s
Strumień Świetlny	2 500 lm	Czas rozświetlania do osiągnięcia 60% maksymalnego strumienia światła	0.5 s
Oznaczenie koloru	Zimne światło dzienne	Współczynnik mocy (ułamek)	0.9
Skorelowana temperatura barwowa (Nom)	6500 K	Napięcie (Nom)	220-240 V
Skuteczność świetlna (znamionowa) (Nom)	161 lm/W	Kompatybilność balastu	Uniwersalne
Jednorodność barw	<6		

MASTER Value LEDtube Universal T8

LED alternative to fluorescent lamp power	36 W
Prąd rozruchowy w sieci	8.6
Maks. lampa nr. na MCB B typ 10A - Sieć	89
Maks. lampa nr. na MCB B typ 10A – statecznik EM bez komp. Czapka.	105
Maks. lampa nr. na MCB B typ 10A – statecznik EM z komp. Czapka.	19
Maks. lampa nr. na MCB B typ 16A - Sieć	143
Maks. lampa nr. na MCB B typ 16A – statecznik EM bez komp. Czapka.	168
Maks. lampa nr. na MCB B typ 16A – statecznik EM z komp. Czapka.	30

Temperatura

Maksymalna temperatura obudowy (Nom)	50 °C
--------------------------------------	-------

Układy sterowania i ściemnianie

Z możliwością przyciemniania	Nie
------------------------------	-----

Mechanika i korpus

Wykończenie żarówki	Matowy
Materiał żarówki	Szyba
Kształt bańki	T8
Waga netto (szt.)	0,215 kg

Certyfikaty i zastosowania

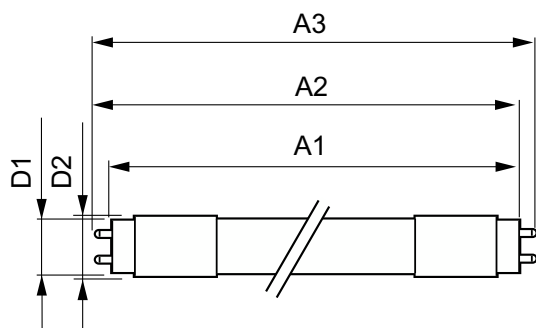
Klasa energooszczędności	C
--------------------------	---

Energooszczędny produkt	Tak
Oznaczenia Certyfikatów	Zgodność z normą RoHS
Zużycie energii elektrycznej w kWh/1000 h	16 kWh
Numer rejestracji EPREL	1195915
Znak CE	Tak
Zgodność z normą UE RoHS	Tak
Wartość migotania (PstLM)	1
Wartość efektu stroboskopowego (SVM)	0,4
Zakres temperatury otoczenia	Od -20°C do +45°C

Dane techniczne produktu

Nazwa produktu na zamówieniu	MAS LEDtube VLE UN 1200mm UO 15.5W865 T8
Pełna nazwa produktu	MAS LEDtube VLE UN 1200mm UO 15.5W865 T8
Full EOC	871951431672000
Kod zamówienia	31672000
Materiał Nr (12NC)	929002997202
Numerator – Liczba sztuk w opakowaniu	1
EAN/UPC – Produkt/opakowanie	8719514316720
Numerator – Packs per outer box	10
EAN/UPC – Opakowanie	8719514316737

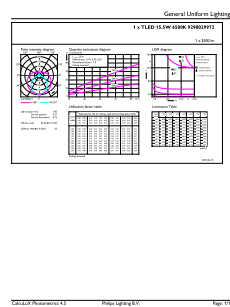
Rysunki techniczne



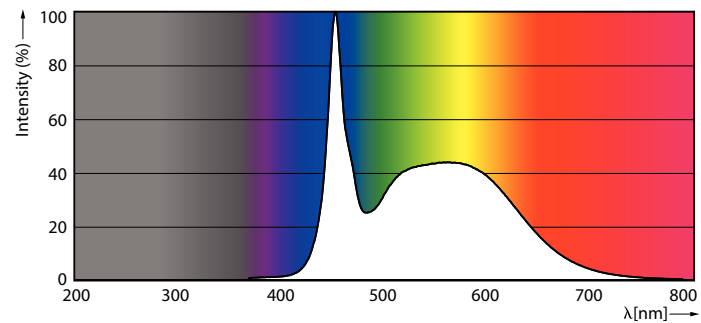
Product	D1	D2	A1	A2	A3
MAS LEDtube VLE UN 1200mm UO 15.5W865 T8	26 mm	28 mm	1 199 mm	1 205 mm	1 213 mm

MASTER Value LEDtube Universal T8

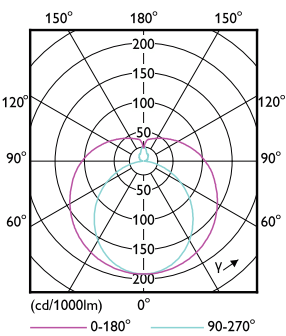
Dane fotometryczne



General uniform lighting - MAS LEDtube VLE UN 1200mm UO 15.5W865 T8

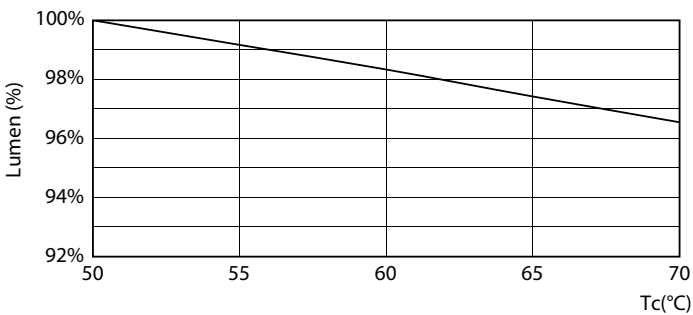


Spectral Power Distribution Colour - MAS LEDtube VLE UN 1200mm UO 15.5W865 T8

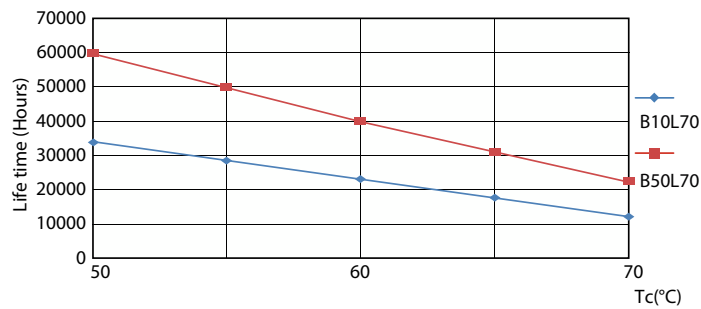


Light Distribution Diagram - MAS LEDtube VLE UN 1200mm UO 15.5W865 T8

Okres eksploatacji



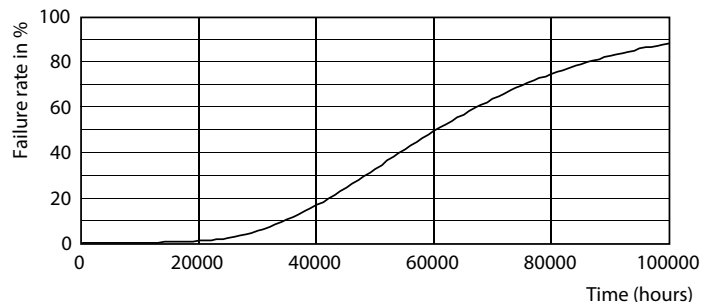
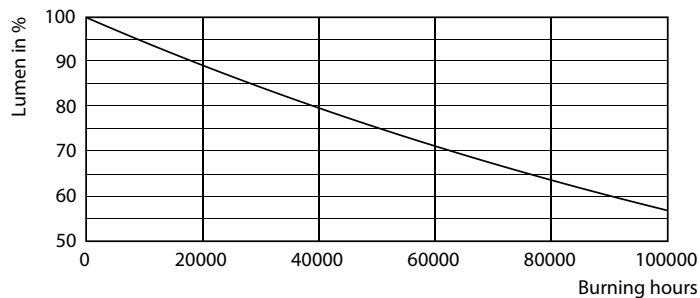
Lumen Maintenance Diagram - MAS LEDtube VLE UN 1200mm UO 15.5W865 T8



LEDtube 60K 5070 LifetimeVsTc-LED

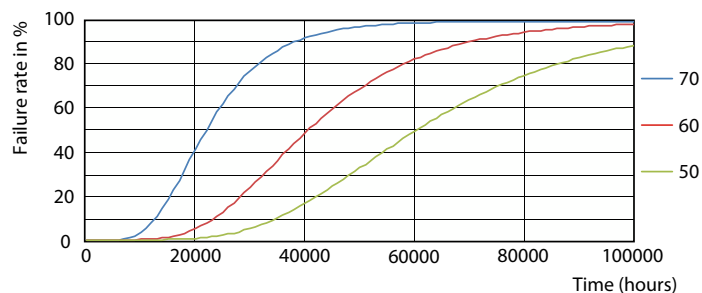
MASTER Value LEDtube Universal T8

Okres eksploatacji



Lumen Maintenance Diagram - MAS LEDtube VLE UN 1200mm UO 15.5W865 T8

Life Expectancy Diagram



LEDtube 60K 5070 FailureRate-LED

