

MASTER Value LEDtube Universal T8



MAS LEDtube VLE UN 1500mm UO 23W840 T8

Nowa uniwersalna świetlówka Philips MASTER Value LEDtube T8 pozwala tworzyć proste i łatwe w obsłudze systemy oświetleniowe. Nie wymaga specjalnych sterowników, a dzięki wyjątkowej konstrukcji pasuje bezpośrednio do opraw oświetleniowych wyposażonych w stateczniki elektromagnetyczne, stateczniki elektroniczne HF lub zasilanie sieciowe. Jest bardzo prosta w obsłudze i nie trzeba już kupować dwóch rodzajów świetlówek. Uniwersalna świetlówka Philips MASTER Value LEDtube T8 zapewnia doskonałe bezpieczeństwo, niezawodność i łatwość instalacji. Jest idealną alternatywą dla standardowych świetlówek fluorescencyjnych — zapewnia maksymalną wartość w całym okresie eksploatacji, wysoką oszczędność energii i niższe koszty konserwacji.

Dane produktu

| Informacje ogólne | | Wskaźnik oddawania barw (CRI) | |
|---|---------------------------------|---|-------------|
| Podstawa-nasadka | G13 [Medium Bi-Pin Fluorescent] | LLMF At End Of Nominal Lifetime (Nom) | 80 |
| Nominalny okres eksploatacji | 60 000 h | Photobiological safety according to EN 62471 | 70 % |
| Cykl Przelączania | 50 000 | | RG0 |
| Lighting Technology | LED | Eksploatacja i połączenie elektryczne | |
| Wartość referencyjna pomiaru strumienia | Sphere | Częstotliwość linii | 50 to 60 Hz |
| Dane techniczne oświetlenia | | Częstotliwość wejściowa | 50 do 60 Hz |
| Kod barwy | 840 [CCT of 4000K] | Zużycie energii | 23 W |
| Kąt rozsyłu światła (Nom) | 190 ° | Lamp Current (Nom) | 106 mA |
| Strumień Świetlny | 3 700 lm | Czas uruchomienia (Nom) | 0,5 s |
| Oznaczenie koloru | Chłodny biały (CW) | Czas rozświetlania do osiągnięcia 60% maksymalnego strumienia światła | 0.5 s |
| Skorelowana temperatura barwowa (Nom) | 4000 K | Współczynnik mocy (ułamek) | 0.9 |
| Skuteczność świetlna (znamionowa) (Nom) | 160 lm/W | Napięcie (Nom) | 220-240 V |
| Jednorodność barw | <6 | Kompatybilność balastu | Uniwersalne |

MASTER Value LEDtube Universal T8

| | |
|--|------|
| LED alternative to fluorescent lamp power | 58 W |
| Prąd rozruchowy w sieci | 10 |
| Maks. lampa nr. na MCB B typ 10A - Sieć | 73 |
| Maks. lampa nr. na MCB B typ 10A – statecznik EM | 73 |
| bez komp. Czapka. | |
| Maks. lampa nr. na MCB B typ 10A – statecznik EM z | 15 |
| komp. Czapka. | |
| Maks. lampa nr. na MCB B typ 16A - Sieć | 116 |
| Maks. lampa nr. na MCB B typ 16A – statecznik EM | 116 |
| bez komp. Czapka. | |
| Maks. lampa nr. na MCB B typ 16A – statecznik EM z | 25 |
| komp. Czapka. | |

Temperatura

| | |
|--------------------------------------|-------|
| Maksymalna temperatura obudowy (Nom) | 55 °C |
|--------------------------------------|-------|

Układy sterowania i ściemnianie

| | |
|------------------------------|-----|
| Z możliwością przyciemniania | Nie |
|------------------------------|-----|

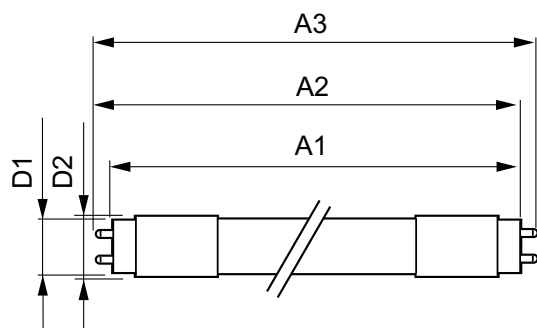
Mechanika i korpus

| | |
|---------------------|----------|
| Wykończenie żarówki | Matowy |
| Materiał żarówki | Szyba |
| Kształt bańki | T8 |
| Waga netto (szt.) | 0,270 kg |

Certyfikaty i zastosowania

| | |
|--------------------------|---|
| Klasa energooszczędności | C |
|--------------------------|---|

Rysunki techniczne



| | |
|---|-----------------------|
| Energooszczędny produkt | Tak |
| Oznaczenia Certyfikatów | Zgodność z normą RoHS |
| Zużycie energii elektrycznej w kWh/1000 h | 23 kWh |
| Numer rejestracji EPREL | 1195917 |
| Znak CE | Tak |
| Zgodność z normą UE RoHS | Tak |
| Wartość migotania (PstLM) | 1 |
| Wartość efektu stroboskopowego (SVM) | 0,4 |
| Zakres temperatury otoczenia | Od -20°C do +45°C |

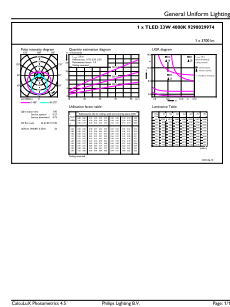
Dane techniczne produktu

| | |
|---------------------------------------|--|
| Nazwa produktu na zamówieniu | MAS LEDtube VLE UN 1500mm UO 23W840 T8 |
| Pełna nazwa produktu | MAS LEDtube VLE UN 1500mm UO 23W840 T8 |
| Full EOC | 871951431676800 |
| Kod zamówienia | 31676800 |
| Materiał Nr (12NC) | 929002997402 |
| Numerator – Liczba sztuk w opakowaniu | 1 |
| EAN/UPC – Produkt/opakowanie | 8719514316768 |
| Numerator - Packs per outer box | 10 |
| EAN/UPC – Opakowanie | 8719514316775 |

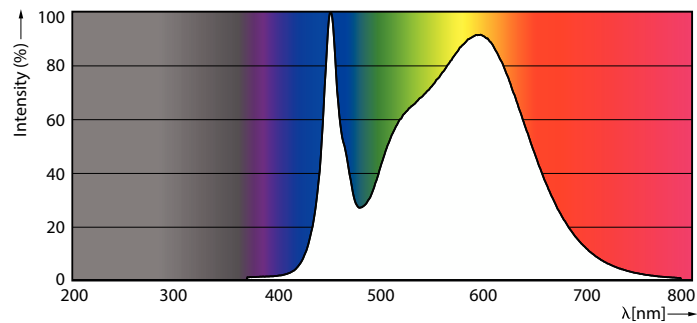
| Product | D1 | D2 | A1 | A2 | A3 |
|--|-------|-------|----------|----------|----------|
| MAS LEDtube VLE UN 1500mm UO 23W840 T8 | 26 mm | 28 mm | 1 500 mm | 1 506 mm | 1 514 mm |

MASTER Value LEDtube Universal T8

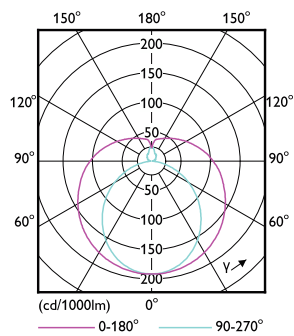
Dane fotometryczne



General uniform lighting - MAS LEDtube VLE UN 1500mm UO 23W840 T8

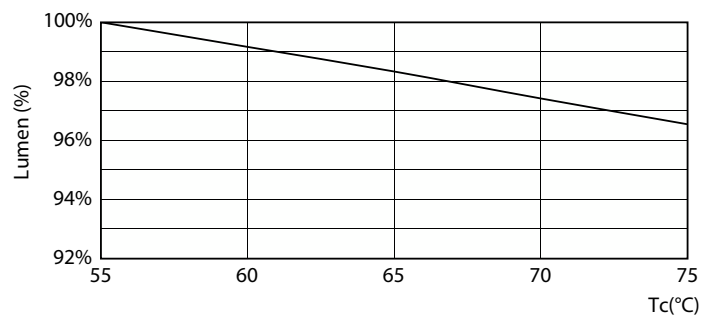


Spectral Power Distribution Colour - MAS LEDtube VLE UN 1500mm UO 23W840 T8

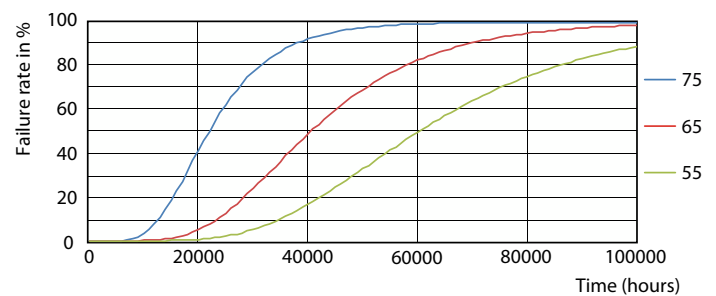


Light Distribution Diagram - MAS LEDtube VLE UN 1500mm UO 23W840 T8

Okres eksploatacji



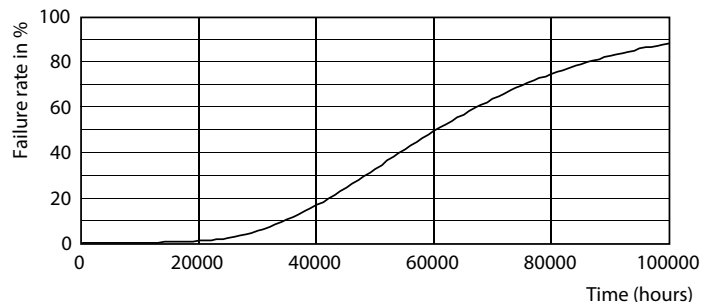
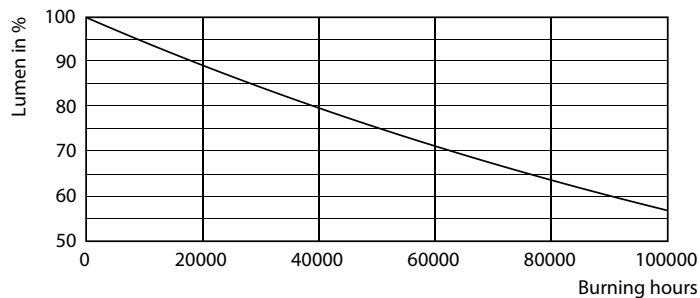
Lumen Maintenance Diagram - MAS LEDtube VLE UN 1500mm UO 23W840 T8



FailureRate

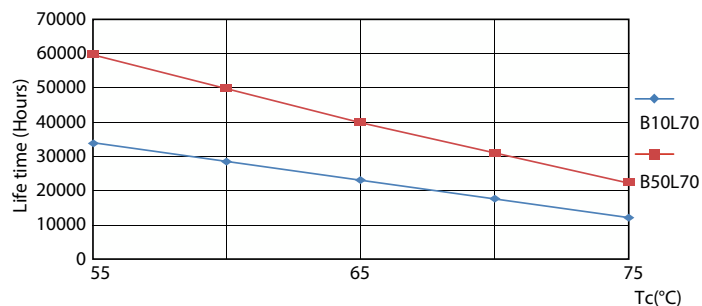
MASTER Value LEDtube Universal T8

Okres eksploatacji



Lumen Maintenance Diagram - MAS LEDtube VLE UN 1500mm UO 23W840 T8

Life Expectancy Diagram



LifetimeVsTc

