

MasterConnect LEDtube EM/Mains T8



MasterConnect LEDtube IA 1500mm UO 25W865 T8

Przedstawiamy MasterConnect LEDtube — inteligentne lampy LED T8, umożliwiające łatwe przejście do systemu sieciowego. Wystarczy skonfigurować lampy MasterConnect LEDtube z intuicyjną aplikacją i zaprogramować je pod kątem oszczędności energii, jednocześnie zapewniając bezprzewodowe i zautomatyzowane oświetlenie. System jest również w pełni skalowalny i można go rozbudowywać. Aby móc korzystać z dalszych udogodnień, takich jak zdalne sterowanie czy panel kontrolny, nie trzeba wymieniać istniejących punktów oświetleniowych. Wystarczy dodać bramkę dającą dostęp do funkcji chmurowych. Nie ma lepszego sposobu na modernizację oświetlenia.

Dane produktu

Informacje ogólne		Jednorodność barw	
Podstawa-nasadka	G13 [Medium Bi-Pin Fluorescent]	Wskaźnik oddawania barw (CRI)	<6
Nominalny okres eksploatacji	60 000 h	LLMF At End Of Nominal Lifetime (Nom)	83
Cykl Przetwarzania	200 000	Photobiological safety according to EN 62471	70 %
Lighting Technology	LED		RGO
Wartość referencyjna pomiaru strumienia	Sphere	Eksplotacja i połączenie elektryczne	
Dane techniczne oświetlenia		Częstotliwość linii	50 to 60 Hz
Kod barwy	865 [CCT of 6500K]	Częstotliwość wejściowa	50 do 60 Hz
Kąt rozsyłu światła (Nom)	160 °	Zużycie energii	25 W
Strumień Świetlny	3 700 lm	Prąd lampy (Max)	117 mA
Oznaczenie koloru	Zimne światło dzienne	Prąd lampy (Min)	108 mA
Skorelowana temperatura barwowa (Nom)	6500 K	Czas uruchomienia (Nom)	0,5 s
Skuteczność świetlna (znamionowa) (Nom)	148 lm/W	Czas rozświetlania do osiągnięcia 60% maksymalnego strumienia światła	0,5 s

MasterConnect LEDtube EM/Mains T8

Współczynnik mocy (ułamek)	0.9
Napięcie (Nom)	220-240 V
Kompatybilność balastu	EM/sieć
LED alternative to fluorescent lamp power	58 W
Prąd rozruchowy w sieci	9
Maks. lampa nr. na MCB B typ 10A – Sieć	73
Maks. lampa nr. na MCB B typ 10A – statecznik EM bez komp. Czapska.	73
Maks. lampa nr. na MCB B typ 10A – statecznik EM z komp. Czapska.	15
Maks. lampa nr. na MCB B typ 16A – Sieć	116
Maks. lampa nr. na MCB B typ 16A – statecznik EM bez komp. Czapska.	116
Maks. lampa nr. na MCB B typ 16A – statecznik EM z komp. Czapska.	24

Temperatura

Maksymalna temperatura obudowy (Nom)	65 °C
--------------------------------------	-------

Układy sterowania i ściemnianie

Z możliwością przyciemniania	Bezprzewodowe sterowanie
------------------------------	--------------------------

Mechanika i korpus

Kształt bańki	T8
Waga netto (szt.)	0,450 kg

Certyfikaty i zastosowania

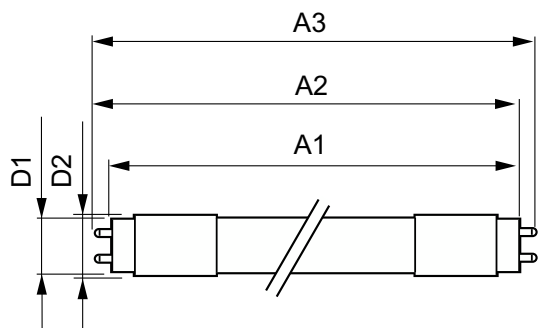
Klasa energooszczędności	D
--------------------------	---

Energooszczędny produkt	Tak
Oznaczenia Certyfikatów	Zgodność z normą RoHS Certyfikat KEMA Keur
Zużycie energii elektrycznej w kWh/1000 h	25 kWh
Numer rejestracji EPREL	406203
Znak CE	Tak
Zgodność z normą UE RoHS	Tak
Wartość migotania (PstLM)	1
Wartość efektu stroboskopowego (SVM)	0,9
Zakres temperatury otoczenia	Od -20°C do 45°C

Dane techniczne produktu

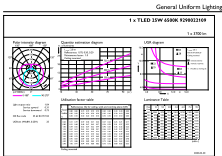
Nazwa produktu na zamówieniu	MC LEDtube IA 1500mm UO 25W865 T8
Pełna nazwa produktu	MasterConnect LEDtube IA 1500mm UO 25W865 T8
Full EOC	871869966978200
Kod zamówienia	66978200
Materiał Nr (12NC)	929002210902
Numerator – Liczba sztuk w opakowaniu	1
EAN/UPC – Produkt/opakowanie	8718699669782
Numerator – Packs per outer box	10
EAN/UPC – Opakowanie	8718699669799

Rysunki techniczne

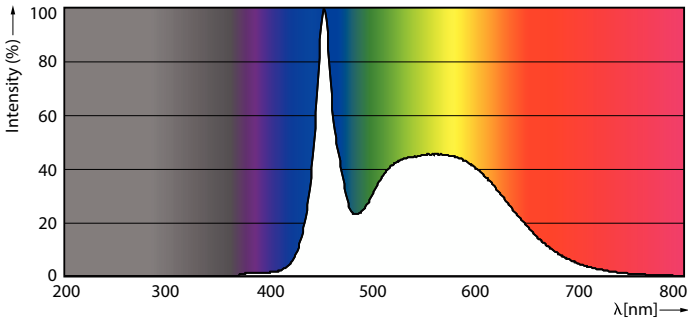


Product	D1	D2	A1	A2	A3
MC LEDtube IA 1500mm UO 25W865 T8	25,8 mm	28 mm	1 498,7 mm	1 505,8 mm	1 512,9 mm

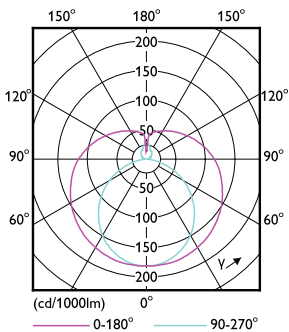
Dane fotometryczne



General uniform lighting - MC LEDtube IA 1500mm UO 25W865 T8

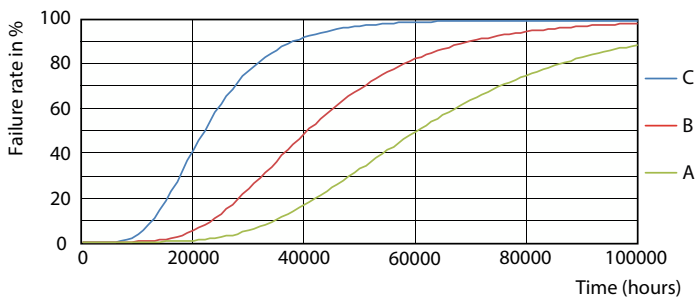


Spectral Power Distribution Colour - MC LEDtube IA 1500mm UO 25W865 T8

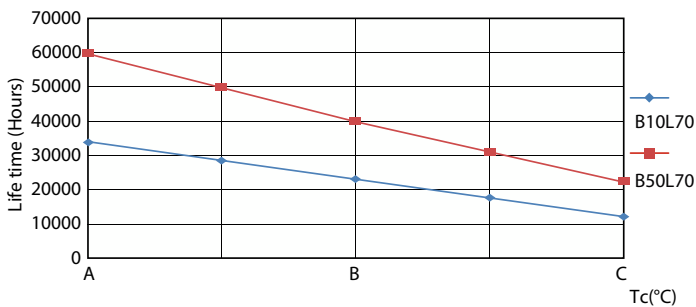


Light Distribution Diagram - MC LEDtube IA 1500mm UO 25W865 T8

Okres eksploatacji



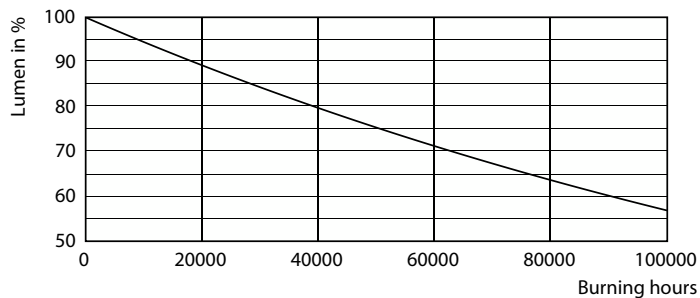
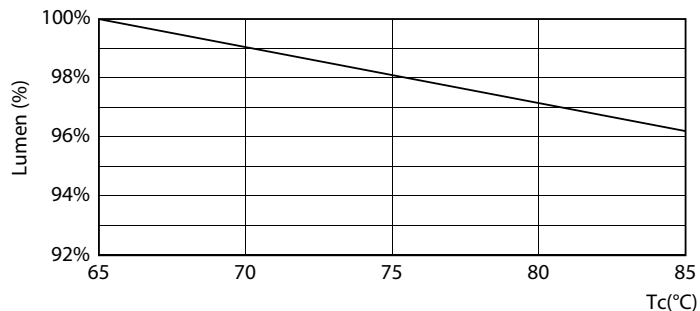
FailureRate



LifetimeVsTc

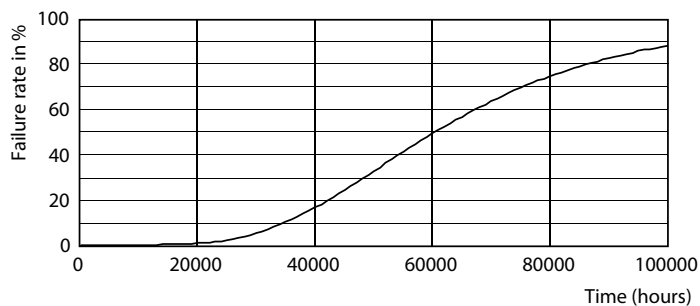
MasterConnect LEDtube EM/Mains T8

Okres eksploatacji



Lumen Maintenance Diagram - MC LEDtube IA 1500mm UO 25W865 T8

Lumen Maintenance Diagram - MC LEDtube IA 1500mm UO 25W865 T8



Life Expectancy Diagram

