

# MASTER Value LEDtube T8



## MASTER LEDtube VLE 1500mm HO 20.5W 840 T8

Wydajne profesjonalne rozwiązanie LED w postaci tuby Master Value LED idealnie nadaje się do zastąpienia świetlówek T8 z wykorzystaniem statecznika EM lub z bezpośrednim podłączeniem do sieci zasilającej. Produkt zapewnia równomierne oświetlenie w zastosowaniach ogólnych, a także oszczędność energii, co przesądza o przyjaznym dla środowiska charakterze tego rozwiązania.

### Dane produktu

Informacje ogólne	
Podstawa-nasadka	G13 [Medium Bi-Pin Fluorescent]
Nominalny okres eksploatacji	60 000 h
Cykl Przelączania	200 000
Lighting Technology	LED
Wartość referencyjna pomiaru strumienia	Sphere
Dane techniczne oświetlenia	
Kod barwy	840 [CCT of 4000K]
Kąt rozsyłu światła (Nom)	190 °
Strumień Świetlny	3 100 lm
Oznaczenie koloru	Chłodny biały (CW)
Skorelowana temperatura barwowa (Nom)	4000 K
Skuteczność świetlna (znamionowa) (Nom)	151 lm/W
Jednorodność barw	<6
Wskaźnik oddawania barw (CRI)	80
LLMF At End Of Nominal Lifetime (Nom)	70 %
Photobiological safety according to EN 62471	RG0

Eksploatacja i połączenie elektryczne	
Częstotliwość linii	50 to 60 Hz
Częstotliwość wejściowa	50 do 60 Hz
Zużycie energii	20,5 W
Prąd lampy (Max)	97 mA
Prąd lampy (Min)	89 mA
Czas uruchomienia (Nom)	0,5 s
Czas rozświetlania do osiągnięcia 60% maksymalnego strumienia światła	0.5 s
Współczynnik mocy (ułamek)	0.9
Napięcie (Nom)	220-240 V
Kompatybilność balastu	EM/sieć
LED alternative to fluorescent lamp power	58 W
Prąd rozruchowy w sieci	8.2
Maks. lampa nr. na MCB B typ 10A - Sieć	75
Maks. lampa nr. na MCB B typ 10A - statecznik EM bez komp. Czapska.	75
Maks. lampa nr. na MCB B typ 10A - statecznik EM z komp. Czapska.	10
Maks. lampa nr. na MCB B typ 16A - Sieć	120

MASTER Value LEDtube T8

Maks. lampa nr. na MCB B typ 16A – statecznik EM 120 bez komp. Czapka.
Maks. lampa nr. na MCB B typ 16A – statecznik EM 16 z komp. Czapka.

Temperatura

Maksymalna temperatura obudowy (Nom)	65 °C
--------------------------------------	-------

Układy sterowania i ściemnianie

Z możliwością przyciemniania	Nie
------------------------------	-----

Mechanika i korpus

Wykończenie żarówki	Matowy
Materiał żarówki	Szyba
Kształt bańki	T8
Waga netto (szt.)	0,270 kg

Certyfikaty i zastosowania

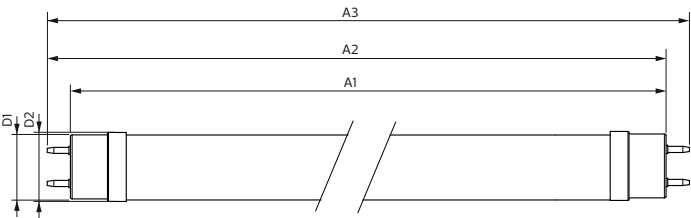
Klasa energooszczędności	D
Energooszczędny produkt	Tak
Oznaczenia Certyfikatów	Zgodność z normą RoHS TUV Znak CE Certyfikat KEMA Keur

Zużycie energii elektrycznej w kWh/1000 h	21 kWh
Numer rejestracji EPREL	1095869
Znak CE	Tak
Zgodność z normą UE RoHS	Tak
Wartość migotania (PstLM)	1
Wartość efektu stroboskopowego (SVM)	0,4
Zakres temperatury otoczenia	Od -20°C do 45°C

Dane techniczne produktu

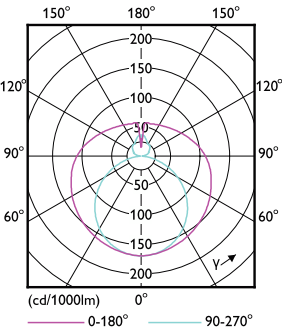
Nazwa produktu na zamówieniu	MAS LEDtube VLE 1500mm HO 20.5W 840 T8
Pełna nazwa produktu	MASTER LEDtube VLE 1500mm HO 20.5W 840 T8
Full EOC	871869964693600
Kod zamówienia	64693600
Materiał Nr (12NC)	929002021802
Numerator – Liczba sztuk w opakowaniu	1
EAN/UPC – Produkt/opakowanie	8718699646936
Numerator – Packs per outer box	10
EAN/UPC – Opakowanie	8718699646943

Rysunki techniczne

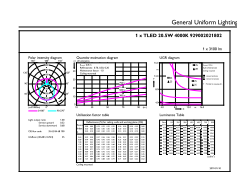


Product	D1	D2	A1	A2	A3
MAS LEDtube VLE 1500mm HO 20.5W 840 T8	25,8 mm	28 mm	1 498,8 mm	1 505,9 mm	1 513 mm

Dane fotometryczne



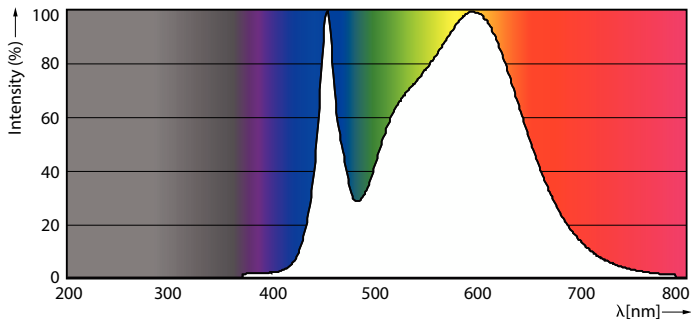
Light Distribution Diagram - MAS LEDtube VLE 1500mm HO 20.5W 840 T8



General uniform lighting - MAS LEDtube VLE 1500mm HO 20.5W 840 T8

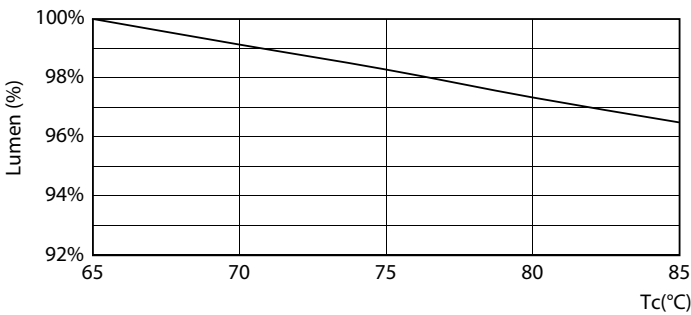
MASTER Value LEDtube T8

Dane fotometryczne

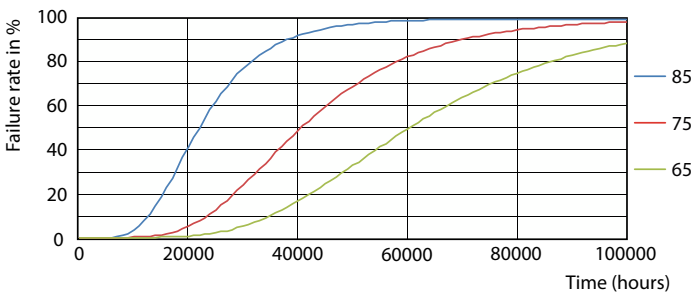


Spectral Power Distribution Colour - MAS LEDtube VLE 1500mm HO 20.5W 840 T8

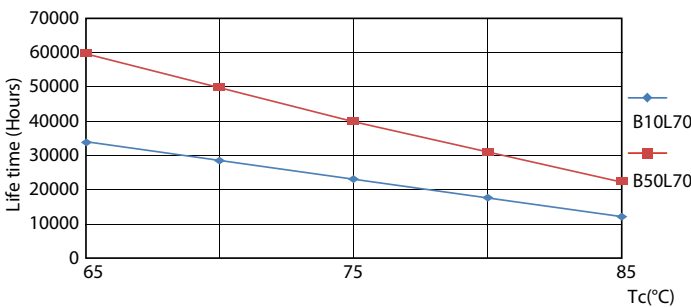
Okres eksploatacji



Lumen Maintenance Diagram - MAS LEDtube VLE 1500mm HO 20.5W 840 T8



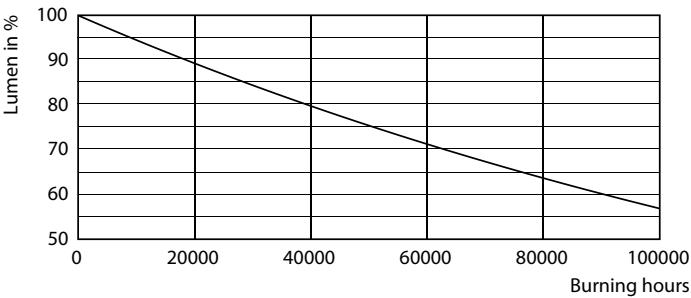
FailureRate



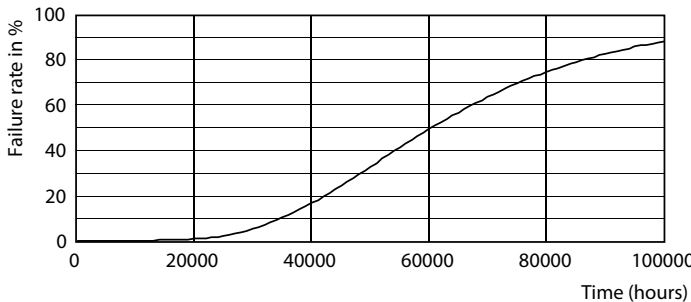
LifetimeVsTc

MASTER Value LEDtube T8

Okres eksploatacji



Lumen Maintenance Diagram - MAS LEDtube VLE 1500mm HO 20.5W 840 T8



Life Expectancy Diagram

