



# MASTER Value LEDtube T8



## MASTER LEDtube VLE 1200mm HO 14W 865 T8

Wydajne profesjonalne rozwiązanie LED w postaci tuby Master Value LED idealnie nadaje się do zastąpienia świetlówek T8 z wykorzystaniem statecznika EM lub z bezpośrednim podłączeniem do sieci zasilającej. Produkt zapewnia równomierne oświetlenie w zastosowaniach ogólnych, a także oszczędność energii, co przesądza o przyjaznym dla środowiska charakterze tego rozwiązania.

### Dane produktu

Informacje ogólne	
Podstawa-nasadka	G13 [Medium Bi-Pin Fluorescent]
Nominalny okres eksploatacji	60 000 h
Cykl Przełączania	200 000
Lighting Technology	LED
Wartość referencyjna pomiaru strumienia	Sphere
Dane techniczne oświetlenia	
Kod barwy	865 [CCT of 6500K]
Kąt rozsyłu światła (Nom)	190 °
Strumień Świetlny	2 100 lm
Oznaczenie koloru	Zimne światło dzienne
Skorelowana temperatura barwowa (Nom)	6500 K
Skuteczność świetlna (znamionowa) (Nom)	150 lm/W
Jednorodność barw	<6
Wskaźnik oddawania barw (CRI)	80
LLMF At End Of Nominal Lifetime (Nom)	70 %
Photobiological safety according to EN 62471	RG0

Eksploatacja i połączenie elektryczne	
Częstotliwość linii	50 to 60 Hz
Częstotliwość wejściowa	50 do 60 Hz
Zużycie energii	14 W
Prąd lampy (Max)	66 mA
Prąd lampy (Min)	60 mA
Czas uruchomienia (Nom)	0,5 s
Czas rozświetlania do osiągnięcia 60% maksymalnego strumienia światła	0,5 s
Współczynnik mocy (ułamek)	0,9
Napięcie (Nom)	220-240 V
Kompatybilność balastu	EM/sieć
LED alternative to fluorescent lamp power	36 W
Prąd rozruchowy w sieci	8
Maks. lampa nr. na MCB B typ 10A - Sieć	90
Maks. lampa nr. na MCB B typ 10A - statecznik EM bez komp. Czapska.	105
Maks. lampa nr. na MCB B typ 10A - statecznik EM z komp. Czapska.	15
Maks. lampa nr. na MCB B typ 16A - Sieć	150

MASTER Value LEDtube T8

Maks. lampa nr. na MCB B typ 16A – statecznik EM	170
bez komp. Czapska.	
Maks. lampa nr. na MCB B typ 16A – statecznik EM	25
z komp. Czapska.	

Temperatura

Maksymalna temperatura obudowy (Nom)	60 °C
--------------------------------------	-------

Układy sterowania i ściemnianie

Z możliwością przyciemniania	Nie
------------------------------	-----

Mechanika i korpus

Wykończenie żarówki	Matowy
Materiał żarówki	Szyba
Kształt bańki	T8
Waga netto (szt.)	0,210 kg

Certyfikaty i zastosowania

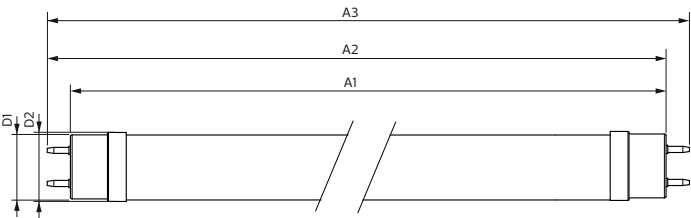
Klasa energooszczędności	D
Energooszczędny produkt	Tak
Oznaczenia Certyfikatów	Zgodność z normą RoHS TUV Znak CE Certyfikat KEMA Keur

Zużycie energii elektrycznej w kWh/1000 h	14 kWh
Numer rejestracji EPREL	1095867
Znak CE	Tak
Zgodność z normą UE RoHS	Tak
Wartość migotania (PstLM)	1
Wartość efektu stroboskopowego (SVM)	0,4
Zakres temperatury otoczenia	Od -20°C do 45°C

Dane techniczne produktu

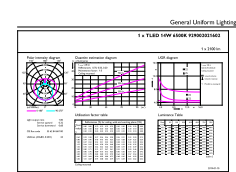
Nazwa produktu na zamówieniu	MAS LEDtube VLE 1200mm HO 14W 865 T8
Pełna nazwa produktu	MASTER LEDtube VLE 1200mm HO 14W 865 T8
Full EOC	871869964689900
Kod zamówienia	64689900
Materiał Nr (12NC)	929002021602
Numerator – Liczba sztuk w opakowaniu	1
EAN/UPC – Produkt/opakowanie	8718699646899
Numerator – Packs per outer box	10
EAN/UPC – Opakowanie	8718699646905

Rysunki techniczne



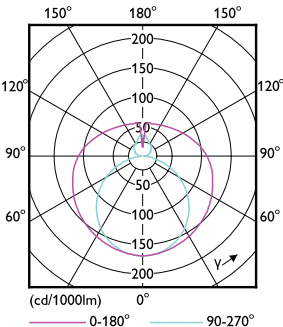
Product	D1	D2	A1	A2	A3
MAS LEDtube VLE 1200mm HO 14W 865 T8	25,8 mm	28 mm	1 198,2 mm	1 205,3 mm	1 212,4 mm

Dane fotometryczne



Technical Drawing 11 Page 11

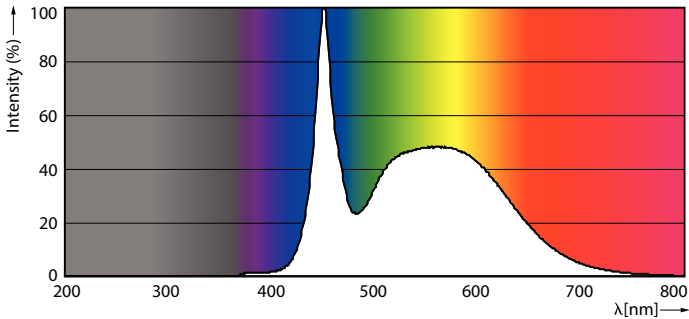
General uniform lighting - MAS LEDtube VLE 1200mm HO 14W 865 T8



Light Distribution Diagram - MAS LEDtube VLE 1200mm HO 14W 865 T8

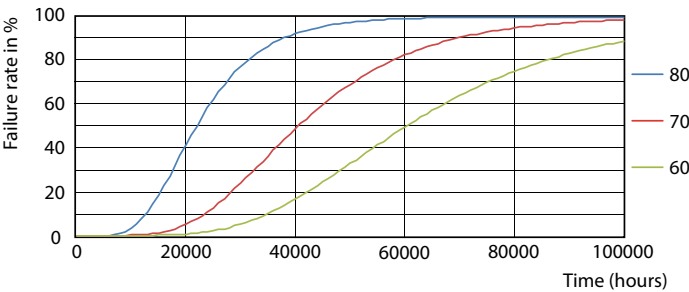
MASTER Value LEDtube T8

Dane fotometryczne

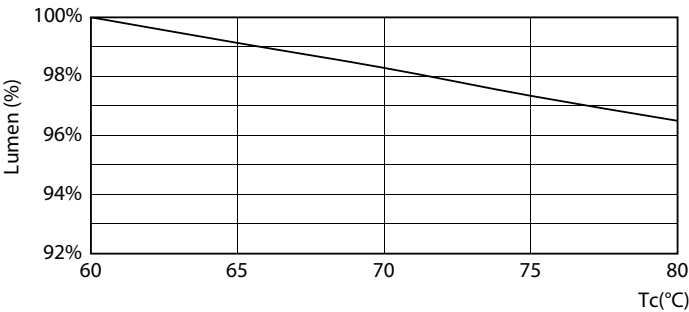


Spectral Power Distribution Colour - MAS LEDtube VLE 1200mm HO 14W 865 T8

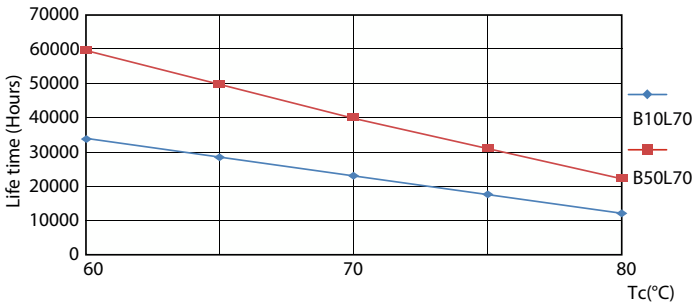
Okres eksploatacji



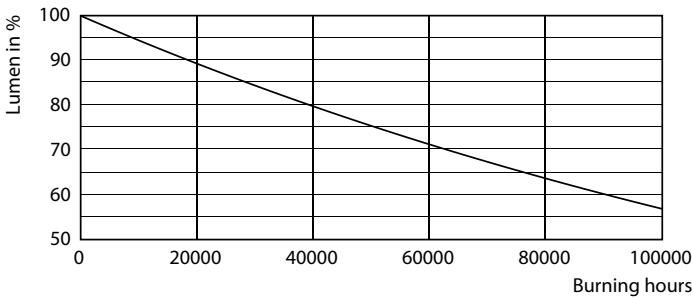
FailureRate



Lumen Maintenance Diagram - MAS LEDtube VLE 1200mm HO 14W 865 T8



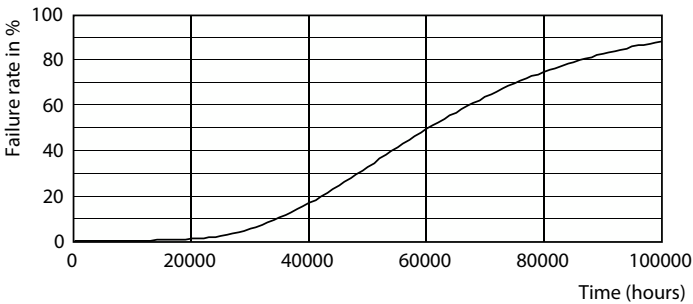
LifetimeVsTc



Lumen Maintenance Diagram - MAS LEDtube VLE 1200mm HO 14W 865 T8

MASTER Value LEDtube T8

Okres eksploatacji



Life Expectancy Diagram

