



CorePro LED PLL



CorePro LED PLL HF 24W 830 4P 2G11

Lampa Philips CorePro LED PLL to idealne rozwiązanie, jeśli chodzi o zmianę na nowszą wersję oświetlenia typu downlight i opraw oświetleniowych w szerokim zakresie zastosowań oświetlenia ogólnego. Łączy źródło światła LED z tradycyjną konstrukcją świetlówki, by zaoferować świetną energooszczędność przez cały okres eksploatacji, który jest dwukrotnie dłuższy niż w przypadku świetlówek.

Dane produktu

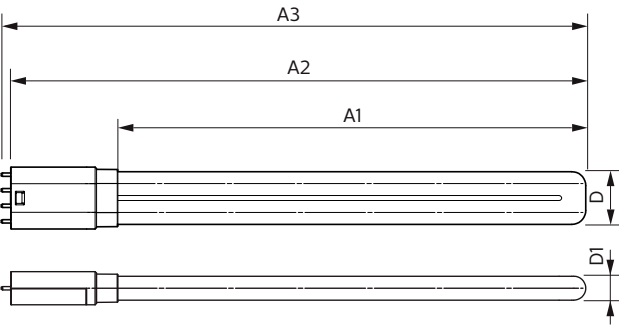
Informacje ogólne		Zużycie energii	
Podstawa-nasadka	2G11		24 W
Nominalny okres eksploatacji	30 000 h	Prąd lampy (Max)	600 mA
Cykl Przelączania	50 000	Prąd lampy (Min)	400 mA
Lighting Technology	LED	Czas uruchomienia (Nom)	0,5 s
Wartość referencyjna pomiaru strumienia	Sphere	Czas rozświetlania do osiągnięcia 60% maksymalnego strumienia światła	0,5 s
Dane techniczne oświetlenia		Współczynnik mocy (ułamek)	0,9
Kod barwy	830 [CCT of 3000K]	Napięcie (Nom)	53-77 V
Kąt rozsyłu światła (Nom)	160 °	Kompatybilność balastu	HF
Strumień Świetlny	3 200 lm	LED alternative to fluorescent lamp power	55 W
Oznaczenie koloru	Biały (WH)	Prąd rozruchowy w sieci	-
Skorelowana temperatura barwowa (Nom)	3000 K	Maks. lampa nr. na MCB B typ 10A - Sieć	-
Skuteczność świetlna (znamionowa) (Nom)	133,00 lm/W	Maks. lampa nr. na MCB B typ 10A - statecznik EM bez komp. Czapka.	-
Jednorodność barw	<6	Maks. lampa nr. na MCB B typ 10A - statecznik EM z komp. Czapka.	-
Wskaźnik oddawania barw (CRI)	83	Maks. lampa nr. na MCB B typ 16A - Sieć	-
LLMF At End Of Nominal Lifetime (Nom)	70 %	Maks. lampa nr. na MCB B typ 16A - statecznik EM bez komp. Czapka.	-
Photobiological safety according to EN 62471	RG0	Maks. lampa nr. na MCB B typ 16A - statecznik EM z komp. Czapka.	-
Eksploatacja i połączenie elektryczne			
Częstotliwość linii	20000-70000 Hz		
Częstotliwość wejściowa	20000-70000 Hz		

CorePro LED PLL

Temperatura	
Maksymalna temperatura obudowy (Nom)	70 °C
Układy sterowania i ściemnianie	
Z możliwością przyciemniania	Nie
Mechanika i korpus	
Kształt bańki	PL-L
Waga netto (szt.)	0,160 kg
Certyfikaty i zastosowania	
Klasa energooszczędności	E
Energooszczędny produkt	Tak
Oznaczenia Certyfikatów	Zgodność z normą RoHS
Zużycie energii elektrycznej w kWh/1000 h	24 kWh
Numer rejestracji EPREL	387355
Znak CE	Tak

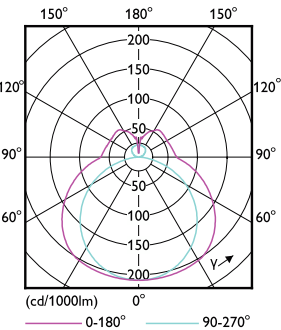
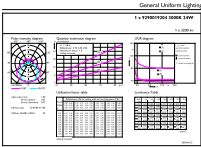
Zgodność z normą UE RoHS	Tak
Zakres temperatury otoczenia	Od -20°C do 45°C
Dane techniczne produktu	
Nazwa produktu na zamówieniu	CorePro LED PLL HF 24W 830 4P 2G11
Pełna nazwa produktu	CorePro LED PLL HF 24W 830 4P 2G11
Full EOC	871869682839700
Kod zamówienia	82839700
Materiał Nr (12NC)	929001920402
Numerator – Liczba sztuk w opakowaniu	1
EAN/UPC – Produkt/opakowanie	8718696828397
Numerator - Packs per outer box	10
EAN/UPC – Opakowanie	8718696828403

Rysunki techniczne



Product	D1	D2	A1	A2	A3
CorePro LED PLL HF 24W 830 4P 2G11	17 mm	38 mm	453 mm	528 mm	535 mm

Dane fotometryczne

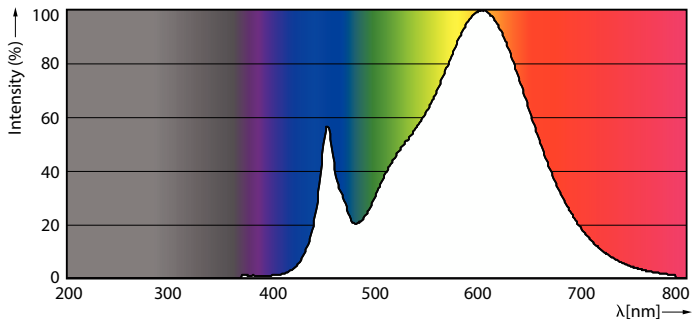


General uniform lighting - CorePro LED PLL HF 24W 830 4P 2G11

Light Distribution Diagram - CorePro LED PLL HF 24W 830 4P 2G11

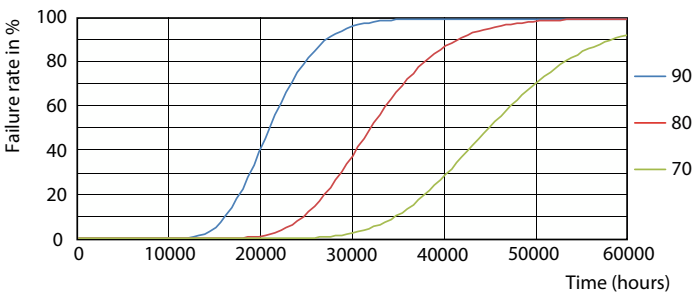
CorePro LED PLL

Dane fotometryczne

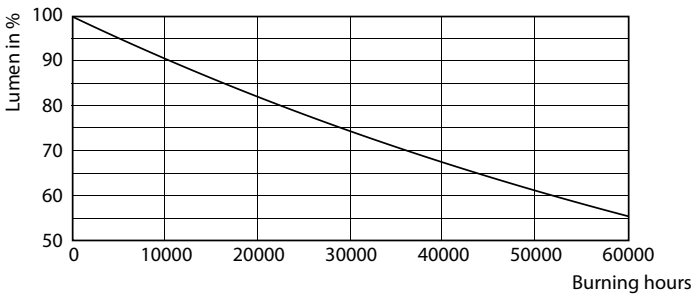


Spectral Power Distribution Colour - CorePro LED PLL HF 24W 830 4P 2G11

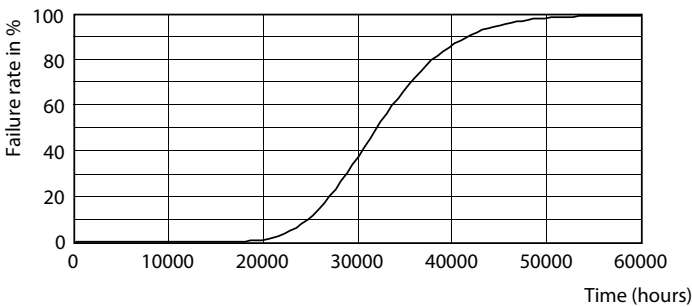
Okres eksploatacji



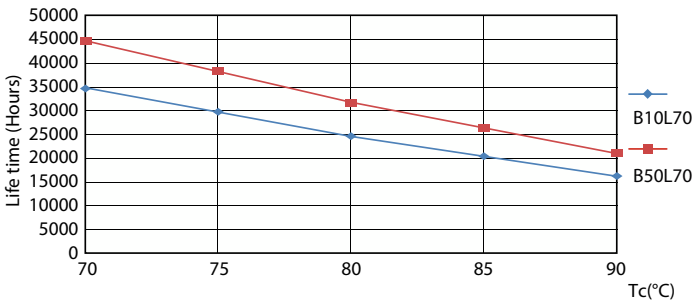
LEDtube CorePro PLL HF 24W 2G11 830 24D ND



Lumen Maintenance Diagram - CorePro LED PLL HF 24W 830 4P 2G11



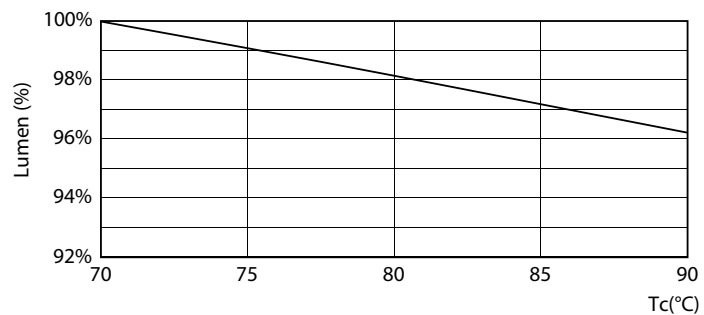
LEDtube CorePro PLL HF 24W 2G11 830 24D ND



LEDtube CorePro PLL HF 24W 2G11 830 24D ND

CorePro LED PLL

Okres eksploatacji



Lumen Maintenance Diagram - CorePro LED PLL HF 24W 830 4P 2G11

