



MASTER LEDtube, sieć zasilająca T5



MASTER LEDtube 1200mm HO 26W 840 T5

Nowa świetlówka Philips Master LEDtube Mains T5 upraszcza realizację projektów oświetleniowych. Nie trzeba już zwracać uwagi na technologię zasilacza. Unikatowa konstrukcja świetlówki Philips MASTER LEDtube Mains T5 umożliwia instalację w oprawach podłączonych bezpośrednio do sieci elektrycznej. Użytkowanie jest bardzo proste. Bezpieczna, niezawodna i łatwa w instalacji świetlówka Philips MASTER LEDtube Mains T5 to świetna alternatywa dla standardowych świetlówek fluoescencyjnych. Charakteryzuje się wysokim stosunkiem wartości do czasu eksploatacji, dużą oszczędnością energii i niższymi kosztami konserwacji.

Dane produktu

Informacje ogólne	
Podstawa-nasadka	G5
Nominalny okres eksploatacji	50 000 h
Cykl Przelączania	200 000
Lighting Technology	LED
Wartość referencyjna pomiaru strumienia	Sphere
Dane techniczne oświetlenia	
Kod barwy	840 [CCT of 4000K]
Kąt rozsyłu światła (Nom)	200 °
Strumień Świetlny	3 900 lm
Oznaczenie koloru	Chłodny biały (CW)
Skorelowana temperatura barwowa (Nom)	4000 K
Skuteczność świetlna (znamionowa) (Nom)	150 lm/W
Jednorodność barw	<6
Wskaźnik oddawania barw (CRI)	80
LLMF At End Of Nominal Lifetime (Nom)	70 %

Photobiological safety according to EN 62471	RG0
Eksploatacja i połączenie elektryczne	
Częstotliwość linii	50 to 60 Hz
Częstotliwość wejściowa	50 do 60 Hz
Zużycie energii	26 W
Lamp Current (Nom)	125 mA
Czas uruchomienia (Nom)	0,5 s
Czas rozświetlania do osiągnięcia 60% maksymalnego strumienia światła	0.5 s
Współczynnik mocy (ułamek)	0.92
Napięcie (Nom)	220-240 V
Kompatybilność balastu	Sieć zasilająca
LED alternative to fluorescent lamp power	54 W
Prąd rozruchowy w sieci	20
Maks. lampa nr. na MCB B typ 10A - Sieć	31

MASTER LEDtube, sieć zasilająca T5

Maks. lampa nr. na MCB B typ 10A – statecznik EM – bez komp. Czapka.	
Maks. lampa nr. na MCB B typ 10A – statecznik EM z – komp. Czapka.	
Maks. lampa nr. na MCB B typ 16A – Sieć	50
Maks. lampa nr. na MCB B typ 16A – statecznik EM – bez komp. Czapka.	
Maks. lampa nr. na MCB B typ 16A – statecznik EM z – komp. Czapka.	

Temperatura

Maksymalna temperatura obudowy (Nom)	65 °C
--------------------------------------	-------

Układy sterowania i ściemnianie

Z możliwością przyciemniania	Nie
------------------------------	-----

Mechanika i korpus

Wykończenie żarówki	Matowy
Materiał żarówki	Szyba
Kształt bańki	T5
Waga netto (szt.)	0.215 kg

Certyfikaty i zastosowania

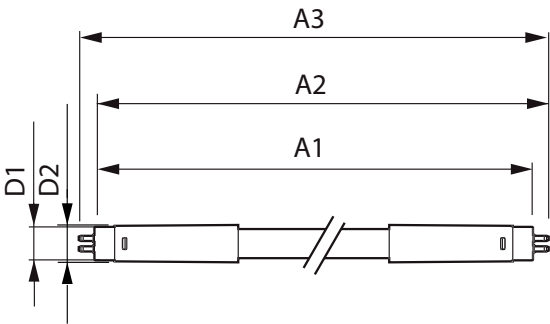
Klasa energooszczędności	D
--------------------------	---

Energooszczędny produkt	Tak
Oznaczenia Certyfikatów	Zgodność z normą RoHS
Zużycie energii elektrycznej w kWh/1000 h	26 kWh
Numer rejestracji EPREL	1476416
Znak CE	Tak
Zgodność z normą UE RoHS	Tak
Wartość migotania (PstLM)	1
Wartość efektu stroboskopowego (SVM)	0,4
Zakres temperatury otoczenia	Od -20°C do +45°C

Dane techniczne produktu

Nazwa produktu na zamówieniu	MAS LEDtube 1200mm HO 26W 840 T5
Pełna nazwa produktu	MASTER LEDtube 1200mm HO 26W 840 T5
Full EOC	871869681923400
Kod zamówienia	81923400
Materiał Nr (12NC)	929001908602
Numerator – Liczba sztuk w opakowaniu	1
EAN/UPC – Produkt/opakowanie	8718696819234
Numerator – Packs per outer box	10
EAN/UPC – Opakowanie	8718696819241

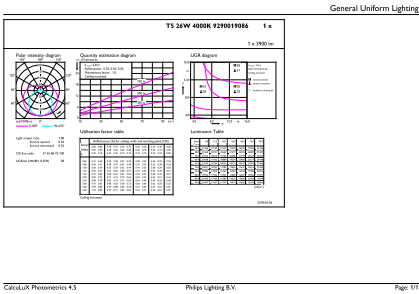
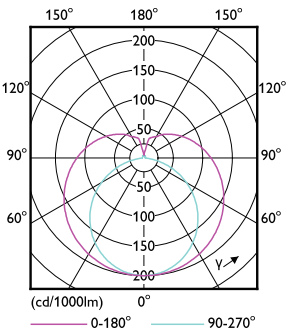
Rysunki techniczne



Product	D1	D2	A1	A2	A3
MAS LEDtube 1200mm HO 26W 840 T5	15,5 mm	17,1 mm	1 149 mm	1 156 mm	1 163 mm

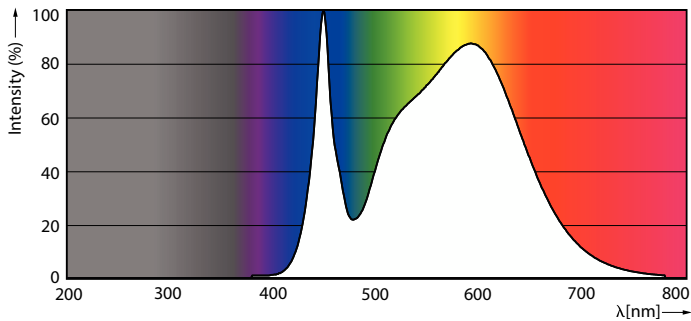
MASTER LEDtube, sieć zasilająca T5

Dane fotometryczne



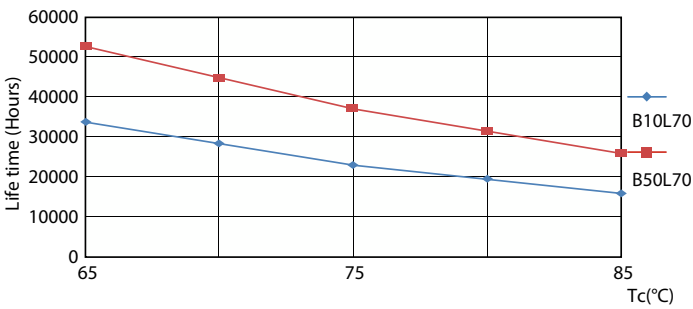
Light Distribution Diagram - MAS LEDtube 1200mm HO 26W 840 T5

General uniform lighting - MAS LEDtube 1200mm HO 26W 840 T5

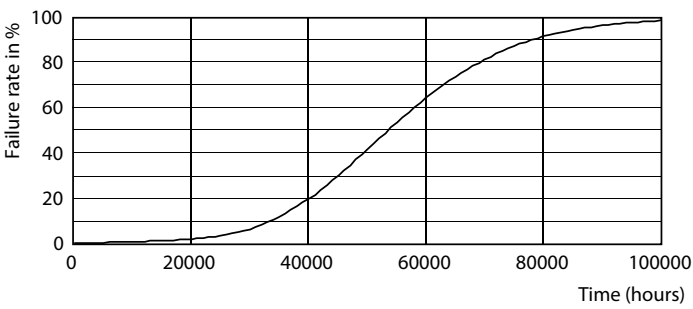


Spectral Power Distribution Colour - MAS LEDtube 1200mm HO 26W 840 T5

Okres eksploatacji



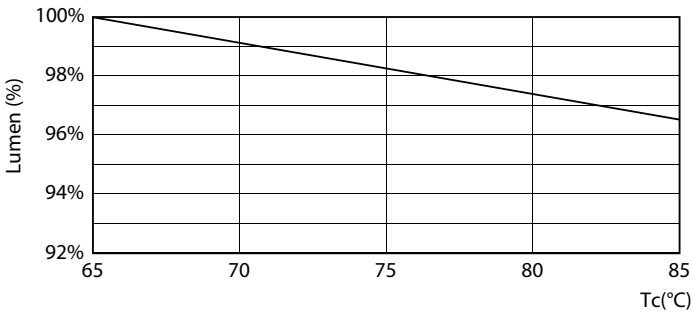
LifetimeVsTc



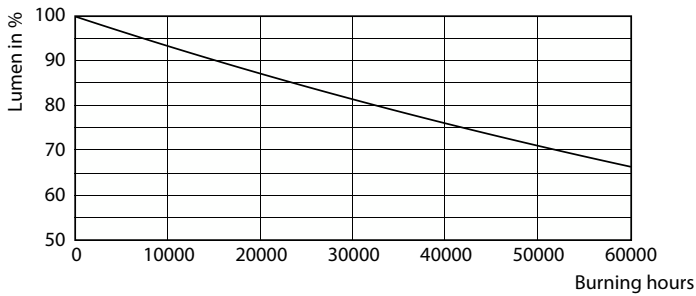
Life Expectancy Diagram

MASTER LEDtube, sieć zasilająca T5

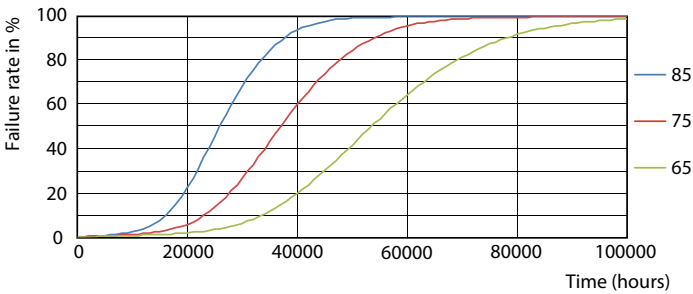
Okres eksploatacji



Lumen Maintenance Diagram - MAS LEDtube 1200mm HO 26W 840 T5



Lumen Maintenance Diagram - MAS LEDtube 1200mm HO 26W 840 T5



FailureRate

