



# CorePro LEDtube EM/ Mains



## CorePro LEDtube 1500mm HO 24W 840 T8

CorePro LEDtube to niedrogie źródło światła LED mogące zastępować świetlówki T8. Pozwala uzyskać efekt naturalnego światła w instalacjach oświetlenia ogólnego. Ze względu na swoją energooszczędność jest bardzo przyjazna środowisku

### Wskazówki bezpieczeństwa i ostrzeżenia

• -

### Dane produktu

| Informacje ogólne                            |                    |
|--|--------------------|
| Podstawa-nasadka                             | G13                |
| Nominalny okres eksploatacji                 | 50 000 h           |
| Cykl Przełączania                            | 200 000            |
| Lighting Technology                          | LED                |
| Wartość referencyjna pomiaru strumienia      | Sphere             |
| Dane techniczne oświetlenia                  |                    |
| Kod barwy                                    | 840 [CCT of 4000K] |
| Kąt rozsyłu światła (Nom)                    | 240 °              |
| Strumień Świetlny                            | 2 700 lm           |
| Oznaczenie koloru                            | Chłodny biały (CW) |
| Skorelowana temperatura barwowa (Nom)        | 4000 K             |
| Skuteczność świetlna (znamionowa) (Nom)      | 112 lm/W           |
| Jednorodność barw                            | <6                 |
| Wskaźnik oddawania barw (CRI)                | 80                 |
| LLMF At End Of Nominal Lifetime (Nom)        | 70 %               |
| Photobiological safety according to EN 62471 | RG0                |

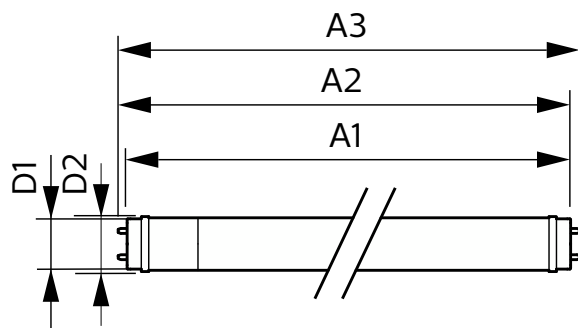
| Eksploatacja i połączenie elektryczne                                 |             |
|---|-------------|
| Częstotliwość linii   | 50 to 60 Hz |
| Częstotliwość wejściowa   | 50 do 60 Hz |
| Zużycie energii   | 24 W        |
| Lamp Current (Nom)  | 120 mA      |
| Czas uruchomienia (Nom)   | 0,5 s       |
| Czas rozświetlania do osiągnięcia 60% maksymalnego strumienia światła | 0,5 s       |
| Współczynnik mocy (ułamek)  | 0,9         |
| Napięcie (Nom)  | 220-240 V   |
| Kompatybilność balastu  | EM/sieć     |
| LED alternative to fluorescent lamp power                             | 58 W        |
| Prąd rozruchowy w sieci   | 4,96        |
| Maks. lampa nr. na MCB B typ 10A - Sieć                               | 67          |
| Maks. lampa nr. na MCB B typ 10A - statecznik EM bez komp. Czapska.   | 67          |
| Maks. lampa nr. na MCB B typ 10A - statecznik EM z komp. Czapska.     | 17          |
| Maks. lampa nr. na MCB B typ 16A - Sieć                               | 107         |

## CorePro LEDtube EM/Mains

|  |   |
|--|---|
| Maks. lampa nr. na MCB B typ 16A – statecznik EM bez komp. Czapka. | 107   |
| Maks. lampa nr. na MCB B typ 16A – statecznik EM z komp. Czapka.   | 27  |
| <b>Temperatura</b>   |   |
| Maksymalna temperatura obudowy (Nom)                               | 60 °C   |
| <b>Układy sterowania i ściemnianie</b>                             |   |
| Z możliwością przyciemniania                                       | Nie   |
| <b>Mechanika i korpus</b>  |   |
| Wykończenie żarówki  | Matowy  |
| Materiał żarówki   | Szyba   |
| Kształt bańki  | T8  |
| Waga netto (szt.)  | 0,220 kg  |
| <b>Certyfikaty i zastosowania</b>                                  |   |
| Klasa energooszczędności   | E   |
| Energooszczędny produkt  | Tak   |
| Oznaczenia Certyfikatów  | Zgodność z normą RoHS Znak CE<br>Certyfikat KEMA Keur |
| Zużycie energii elektrycznej w kWh/1000 h                          | 24 kWh  |
| Numer rejestracji EPREL  | 1827694   |

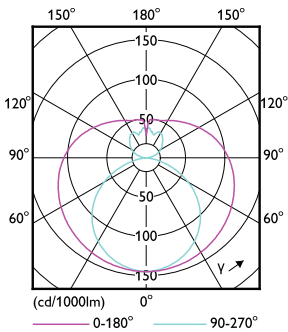
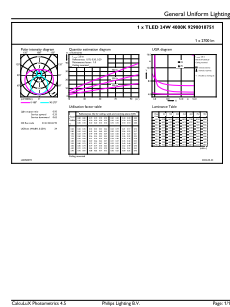
|   |   |
|---|---|
| Znak CE                                       | Tak                                     |
| Zgodność z normą UE RoHS                      | Tak                                     |
| Wartość migotania (PstLM)                     | 1                                       |
| Wartość efektu stroboskopowego (SVM)          | 0,4                                     |
| Zakres temperatury otoczenia                  | Od -20°C do +45°C                       |
| <b>Warunki dotyczące zastosowań</b>           |   |
| czy można go stosować w oprawach zamkniętych? | Yes                                     |
| <b>Dane techniczne produktu</b>               |   |
| Nazwa produktu na zamówieniu                  | CorePro LEDtube 1500mm HO<br>24W 840 T8 |
| Pełna nazwa produktu                          | CorePro LEDtube 1500mm HO<br>24W 840 T8 |
| Full EOC                                      | 871951446960000                         |
| Kod zamówienia                                | 46960000                                |
| Materiał Nr (12NC)                            | 929001875132                            |
| Numerator – Liczba sztuk w opakowaniu         | 1                                       |
| EAN/UPC – Produkt/opakowanie                  | 8719514469600                           |
| Numerator – Packs per outer box               | 20                                      |
| EAN/UPC – Opakowanie                          | 8719514469617                           |

## Rysunki techniczne



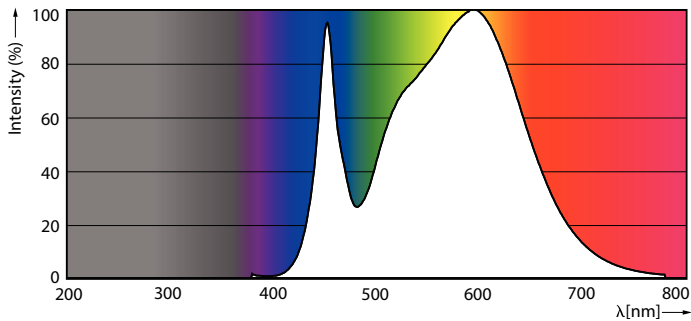
| Product                                 | D1      | D2    | A1       | A2         | A3         |
|---|---------|-------|----------|------------|------------|
| CorePro LEDtube 1500mm HO<br>24W 840 T8 | 25,7 mm | 28 mm | 1 500 mm | 1 507,1 mm | 1 514,2 mm |

Dane fotometryczne



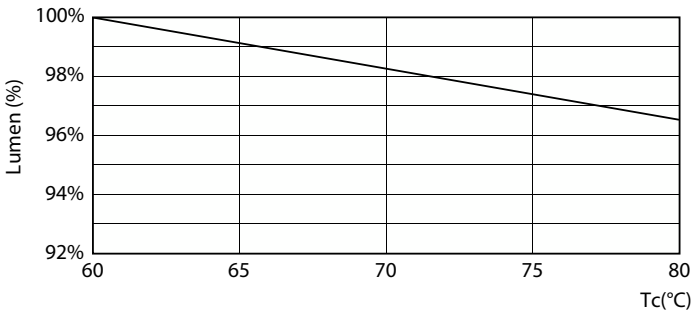
General uniform lighting - CorePro LEDtube 1500mm HO 24W 840 T8

Light Distribution Diagram - CorePro LEDtube 1500mm HO 24W 840 T8

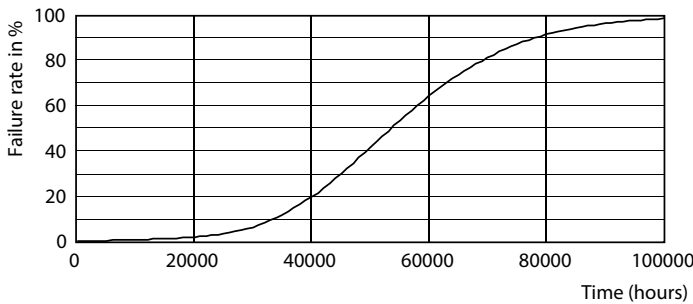


Spectral Power Distribution Colour - CorePro LEDtube 1500mm HO 24W 840 T8

Okres eksploatacji



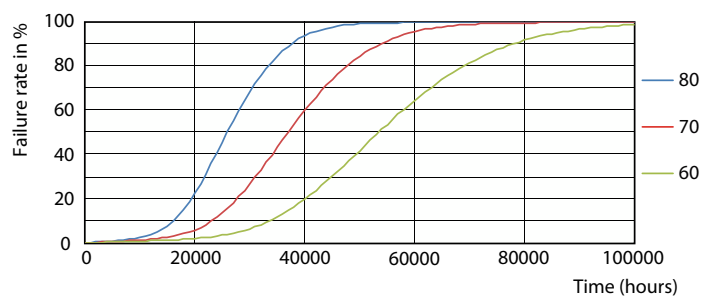
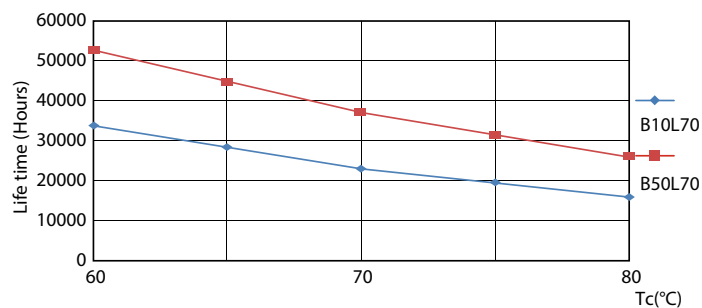
Lumen Maintenance Diagram - CorePro LEDtube 1500mm HO 24W 840 T8



Life Expectancy Diagram

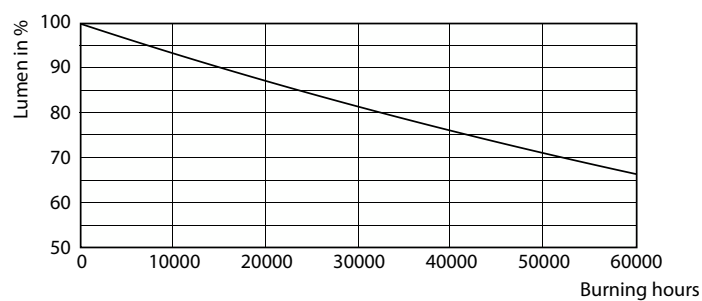
## CorePro LEDtube EM/Mains

### Okres eksploatacji



LifetimeVsTc

FailureRate



Lumen Maintenance Diagram - CorePro LEDtube 1500mm HO 24W 840 T8

