

MASTER LEDtube InstantFit HF



MASTER LEDtube HF 600mm HO 8W830 T8

Lampa Philips MASTER LEDtube InstantFit T8 to źródło światła LED umieszczone w module o rozmiarach tradycyjnej świetlówki. Jej wyjątkowa konstrukcja zapewnia doskonale jednorodny wygląd, nie do odróżnienia od świetlówek w starej technologii. Philips MASTER LEDtube InstantFit T8 to idealne rozwiązanie dla klientów mających wysokie wymagania dotyczące światła i pragnących uzyskać najwyższą wartość w całym czasie eksploatacji. Pełna energooszczędność i długi okres eksploatacji zapewniają atrakcyjny zwrot kosztów inwestycji i korzystny całkowity koszt eksploatacji.

Wskazówki bezpieczeństwa i ostrzeżenia

- UWAGI: Ogólna energooszczędność i rozsył strumienia świetlnego dowolnej instalacji z użyciem tych lamp zależy od rodzaju samej instalacji.

Dane produktu

Informacje ogólne	
Podstawa-nasadka	G13 ROT
Nominalny okres eksploatacji	75 000 h
Cykl Przelączania	50 000
Lighting Technology	LED
Wartość referencyjna pomiaru strumienia	Sphere
Dane techniczne oświetlenia	
Kod barwy	830 [CCT of 3000K]
Kąt rozsyłu światła (Nom)	160 °
Strumień Świetlny	1 000 lm
Oznaczenie koloru	Biały (WH)
Skorelowana temperatura barwowa (Nom)	3000 K

Skuteczność świetlna (znamionowa) (Nom)	125 lm/W
Jednorodność barw	<6
Wskaźnik oddawania barw (CRI)	80
LLMF At End Of Nominal Lifetime (Nom)	70 %
Photobiological safety according to EN 62471	RG0
Eksploatacja i połączenie elektryczne	
Częstotliwość linii	20000-120000 Hz
Częstotliwość wejściowa	20000-120000 Hz
Zużycie energii	8 W
Prąd lampy (Max)	500 mA
Prąd lampy (Min)	150 mA
Czas uruchomienia (Nom)	0,5 s

MASTER LEDtube InstantFit HF

Czas rozświetlania do osiągnięcia 60% maksymalnego strumienia światła	0.5 s
Współczynnik mocy (ułamek)	0.9
Napięcie (Nom)	20-50 V
Kompatybilność balastu	HF
LED alternative to fluorescent lamp power	18 W
Prąd rozruchowy w sieci	-
Maks. lampa nr. na MCB B typ 10A - Sieć	-
Maks. lampa nr. na MCB B typ 10A - statecznik EM bez komp. Czapka.	-
Maks. lampa nr. na MCB B typ 10A - statecznik EM z komp. Czapka.	-
Maks. lampa nr. na MCB B typ 16A - Sieć	-
Maks. lampa nr. na MCB B typ 16A - statecznik EM bez komp. Czapka.	-
Maks. lampa nr. na MCB B typ 16A - statecznik EM z komp. Czapka.	-

Temperatura

Maksymalna temperatura obudowy (Nom)	55 °C
--------------------------------------	-------

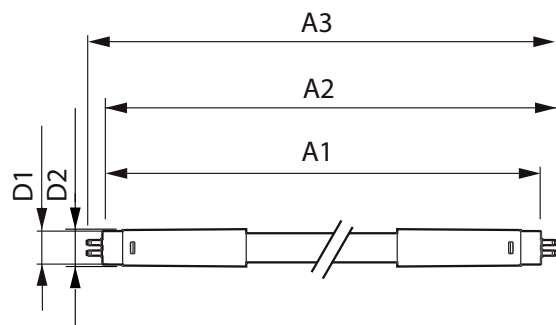
Układy sterowania i ściemnianie

Z możliwością przyciemniania	Nie
------------------------------	-----

Mechanika i korpus

Wykończenie żarówki	Matowy
Materiał żarówki	Plastik
Kształt bańki	T8

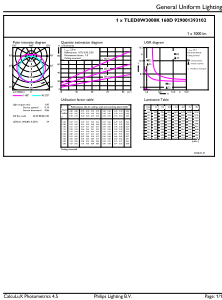
Rysunki techniczne



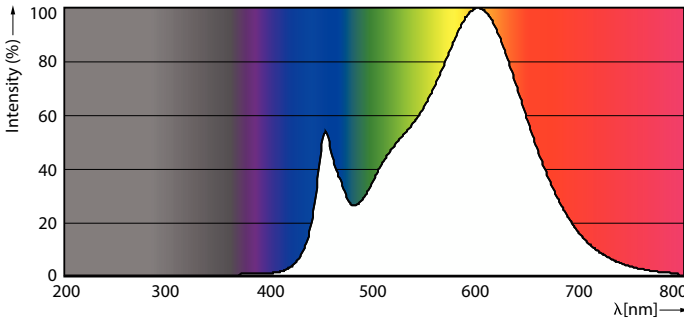
Product	D1	D2	A1	A2	A3
MAS LEDtube HF 600mm HO 8W830 T8	25,8 mm	28 mm	588,6 mm	595,7 mm	602,8 mm

MASTER LEDtube InstantFit HF

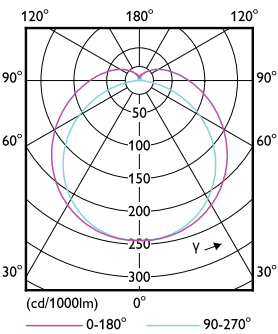
Dane fotometryczne



General uniform lighting - MAS LEDtube HF 600mm HO 8W830 T8

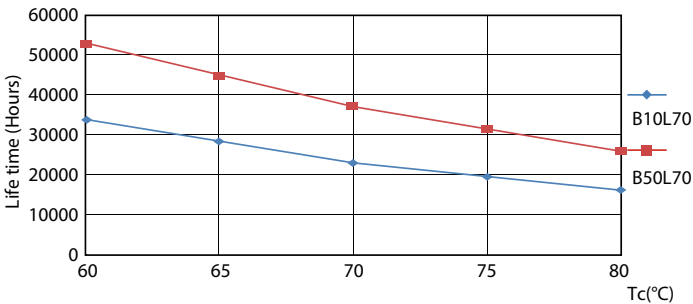


Spectral Power Distribution Colour - MAS LEDtube HF 600mm HO 8W830 T8

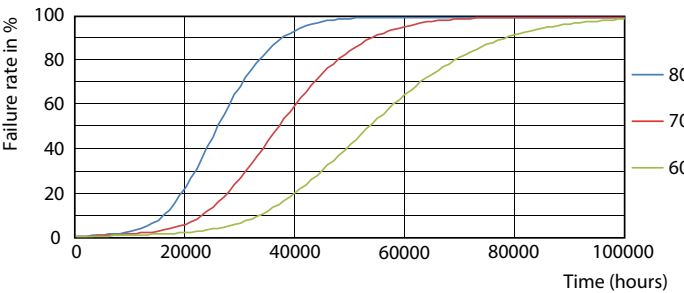


Light Distribution Diagram - MAS LEDtube HF 600mm HO 8W830 T8

Okres eksploatacji



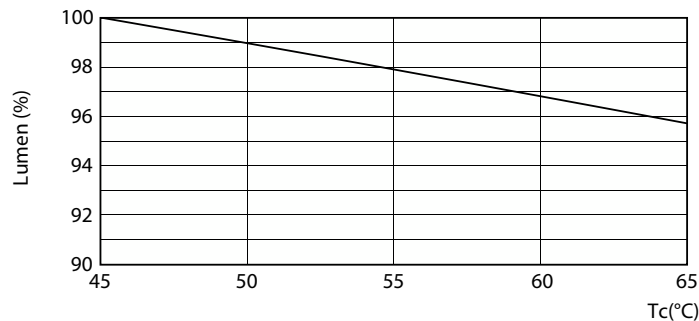
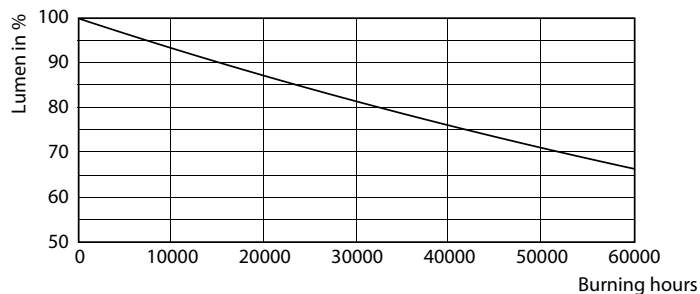
LifetimeVsTc



FailureRate

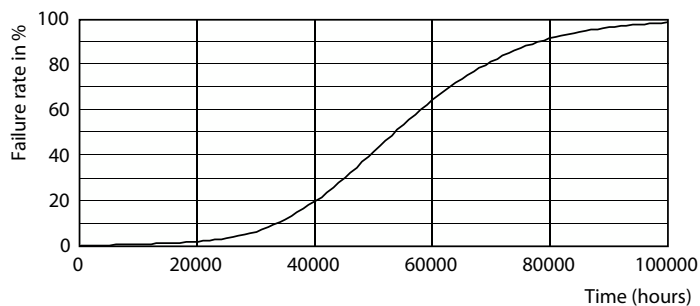
MASTER LEDtube InstantFit HF

Okres eksploatacji



Lumen Maintenance Diagram - MAS LEDtube HF 600mm HO 8W830 T8

Lumen Maintenance Diagram - MAS LEDtube HF 600mm HO 8W830 T8



Life Expectancy Diagram

