



MASTER LEDtube InstantFit HF T5



Master LEDtube HF 1200mm HE 16.5W 830 T5

Oprawa Philips MASTER LEDtube integruje źródło światła LED w tradycyjnej obudowie świetlówki. Jej wyjątkowa konstrukcja zapewnia idealnie jednolity wygląd wizualny, którego nie sposób odróżnić od tradycyjnej świetlówki. Te tuby oświetleniowe T5 to właściwy wybór, zapewniający absolutną wydajność i wytrzymałość w każdych warunkach codziennej pracy. Niezrównane oszczędności dzięki niskiemu zużyciu energii i wyjątkowo długiemu okresowi eksploatacji sprawiają, że świetlówki T5 LED sprawdzają się w każdym wymagającym zastosowaniu.

Dane produktu

Informacje ogólne	
Podstawa-nasadka	G5
Nominalny okres eksploatacji	60 000 h
Cykl Przelączania	50 000
Lighting Technology	LED
Wartość referencyjna pomiaru strumienia	Sphere
Dane techniczne oświetlenia	
Kod barwy	830 [CCT of 3000K]
Kąt rozsyłu światła (Nom)	200 °
Strumień Świetlny	2 300 lm
Oznaczenie koloru	Biały (WH)
Skorelowana temperatura barwowa (Nom)	3000 K
Skuteczność świetlna (znamionowa) (Nom)	139,00 lm/W
Jednorodność barw	<6
Wskaźnik oddawania barw (CRI)	80
LLMF At End Of Nominal Lifetime (Nom)	70 %

Photobiological safety according to EN 62471	RG0
Eksploatacja i połączenie elektryczne	
Częstotliwość linii	30K to 100K Hz
Częstotliwość wejściowa	od 30 K do 100 K Hz
Zużycie energii	16,5 W
Prąd lampy (Max)	350 mA
Prąd lampy (Min)	150 mA
Czas uruchomienia (Nom)	0,5 s
Czas rozświetlania do osiągnięcia 60% maksymalnego strumienia światła	0.5 s
Współczynnik mocy (ułamek)	0.92
Napięcie (Nom)	70-120 V
Kompatybilność balastu	HF
LED alternative to fluorescent lamp power	28 W
Prąd rozruchowy w sieci	-
Maks. lampa nr. na MCB B typ 10A - Sieć	-

MASTER LEDtube InstantFit HF T5

Maks. lampa nr. na MCB B typ 10A – statecznik EM – bez komp. Czapka.	
Maks. lampa nr. na MCB B typ 10A – statecznik EM – z komp. Czapka.	
Maks. lampa nr. na MCB B typ 16A – Sieć –	
Maks. lampa nr. na MCB B typ 16A – statecznik EM – bez komp. Czapka.	
Maks. lampa nr. na MCB B typ 16A – statecznik EM – z komp. Czapka.	

Temperatura

Maksymalna temperatura obudowy (Nom)	65 °C
--------------------------------------	-------

Układy sterowania i ściemnianie

Z możliwością przyciemniania	Tak — Sprawdź zgodność statecznika
------------------------------	------------------------------------

Mechanika i korpus

Wykończenie żarówki	Matowy
Materiał żarówki	Szyba
Kształt bańki	T5
Waga netto (szt.)	0,160 kg

Certyfikaty i zastosowania

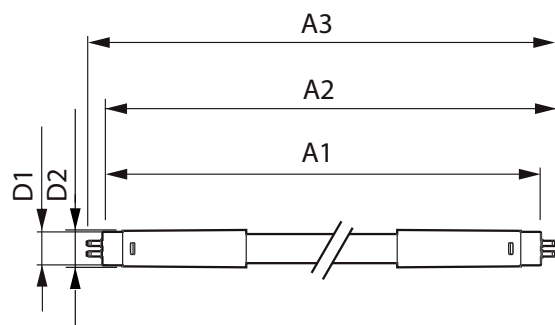
Klasa energooszczędności	E
--------------------------	---

Energooszczędny produkt	Tak
Oznaczenia Certyfikatów	Zgodność z normą RoHS Certyfikat KEMA Keur
Zużycie energii elektrycznej w kWh/1000 h	17 kWh
Numer rejestracji EPREL	1384134
Znak CE	Tak
Zgodność z normą UE RoHS	Tak
Zakres temperatury otoczenia	Od -20°C do 45°C

Dane techniczne produktu

Nazwa produktu na zamówieniu	MAS LEDtube HF 1200mm HE 16.5W 830 T5
Pełna nazwa produktu	Master LEDtube HF 1200mm HE 16.5W 830 T5
Full EOC	871869674329400
Kod zamówienia	74329400
Materiał Nr (12NC)	929001391002
Numerator – Liczba sztuk w opakowaniu	1
EAN/UPC – Produkt/opakowanie	8718696743294
Numerator – Packs per outer box	10
EAN/UPC – Opakowanie	8718696743300

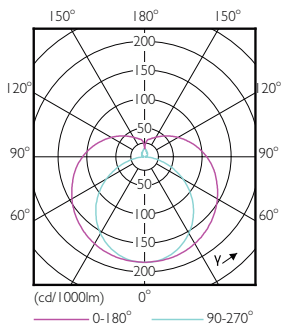
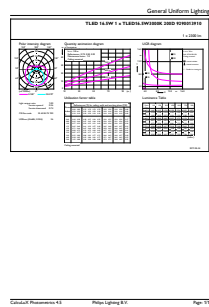
Rysunki techniczne



Product	D1	D2	A1	A2	A3
MAS LEDtube HF 1200mm HE 16.5W 830 T5	15,5 mm	18,8 mm	1 149 mm	1 156,1 mm	1 163,2 mm

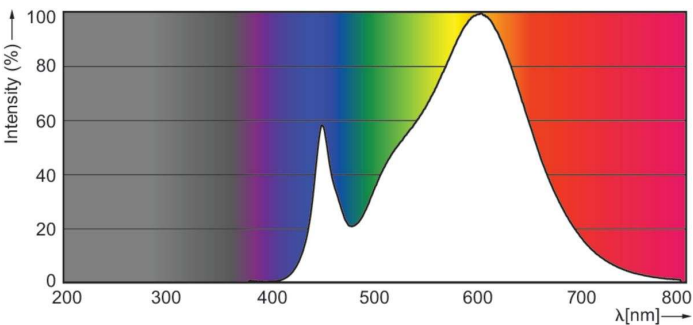
MASTER LEDtube InstantFit HF T5

Dane fotometryczne



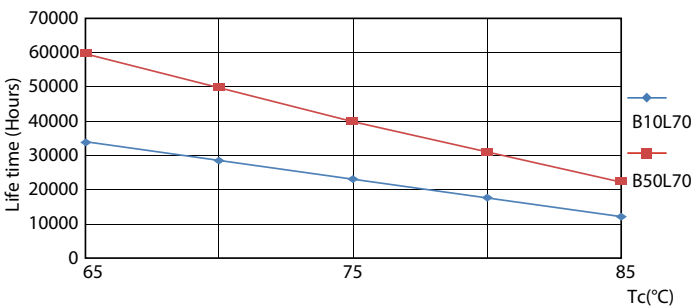
General uniform lighting - MAS LEDtube HF 1200mm HE 16.5W 830 T5

Light Distribution Diagram - MAS LEDtube HF 1200mm HE 16.5W 830 T5

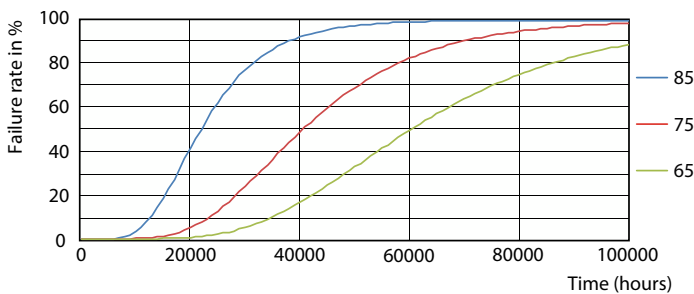


Spectral Power Distribution Colour - MAS LEDtube HF 1200mm HE 16.5W 830 T5

Okres eksploatacji



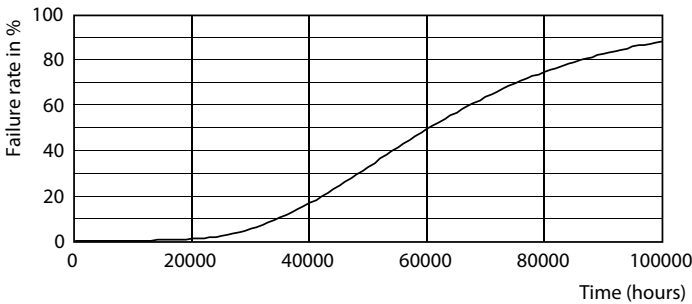
LifetimeVsTc



FailureRate

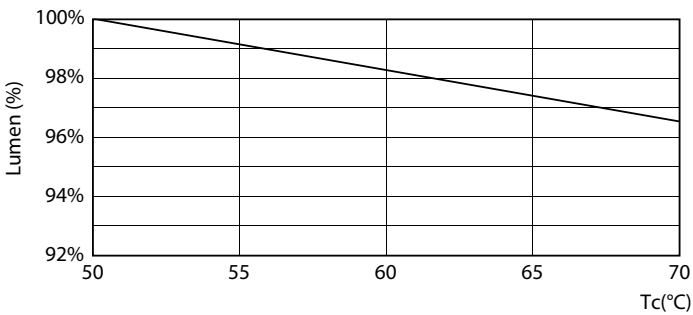
MASTER LEDtube InstantFit HF T5

Okres eksploatacji



Lumen Maintenance Diagram - MAS LEDtube HF 1200mm HE 16.5W 830 T5

Life Expectancy Diagram



Lumen Maintenance Diagram - MAS LEDtube HF 1200mm HE 16.5W 830 T5

