



# CorePro LED PLL



## CorePro LED PLL HF 16.5W 840 4P 2G11

Lampa Philips CorePro LED PLL to idealne rozwiązanie, jeśli chodzi o zmianę na nowszą wersję oświetlenia typu downlight i opraw oświetleniowych w szerokim zakresie zastosowań oświetlenia ogólnego. Łączy źródło światła LED z tradycyjną konstrukcją świetlówki, by zaoferować świetną energooszczędność przez cały okres eksploatacji, który jest dwukrotnie dłuższy niż w przypadku świetlówek.

### Dane produktu

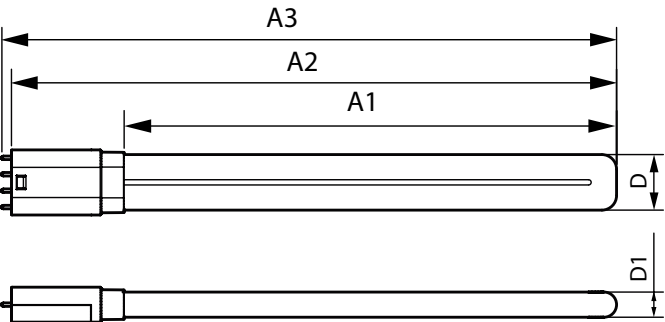
Informacje ogólne		Zużycie energii	
Podstawa-nasadka	2G11		16,5 W
Nominalny okres eksploatacji	30 000 h	Prąd lampy (Max)	420 mA
Cykl Przelączania	50 000	Prąd lampy (Min)	290 mA
Lighting Technology	LED	Czas uruchomienia (Nom)	0,5 s
Wartość referencyjna pomiaru strumienia	Sphere	Czas rozświetlania do osiągnięcia 60% maksymalnego strumienia światła	0,5 s
Dane techniczne oświetlenia		Współczynnik mocy (ułamek)	0,9
Kod barwy	840 [CCT of 4000K]	Napięcie (Nom)	53-77 V
Kąt rozsyłu światła (Nom)	160 °	Kompatybilność balastu	HF
Strumień Świetlny	2 100 lm	LED alternative to fluorescent lamp power	36 W
Oznaczenie koloru	Chłodny biały (CW)	Prąd rozruchowy w sieci	-
Skorelowana temperatura barwowa (Nom)	4000 K	Maks. lampa nr. na MCB B typ 10A - Sieć	-
Skuteczność świetlna (znamionowa) (Nom)	127,00 lm/W	Maks. lampa nr. na MCB B typ 10A - statecznik EM	-
Jednorodność barw	<6	bez komp. Czapka.	
Wskaźnik oddawania barw (CRI)	83	Maks. lampa nr. na MCB B typ 10A - statecznik EM z	-
LLMF At End Of Nominal Lifetime (Nom)	70 %	komp. Czapka.	
Photobiological safety according to EN 62471	RG0	Maks. lampa nr. na MCB B typ 16A - Sieć	-
Eksploatacja i połączenie elektryczne		Maks. lampa nr. na MCB B typ 16A - statecznik EM	-
Częstotliwość linii	39000-71000 Hz	bez komp. Czapka.	
Częstotliwość wejściowa	39000-71000 Hz	Maks. lampa nr. na MCB B typ 16A - statecznik EM z	-
		komp. Czapka.	

CorePro LED PLL

Temperatura	
Maksymalna temperatura obudowy (Nom)	70 °C
Układy sterowania i ściemnianie	
Z możliwością przyciemniania	Nie
Mechanika i korpus	
Materiał żarówki	Szyba
Kształt bańki	PL-L
Waga netto (szt.)	0,160 kg
Certyfikaty i zastosowania	
Klasa energooszczędności	E
Energooszczędny produkt	Tak
Oznaczenia Certyfikatów	Zgodność z normą RoHS
Zużycie energii elektrycznej w kWh/1000 h	17 kWh
Numer rejestracji EPREL	387353
Znak CE	Tak

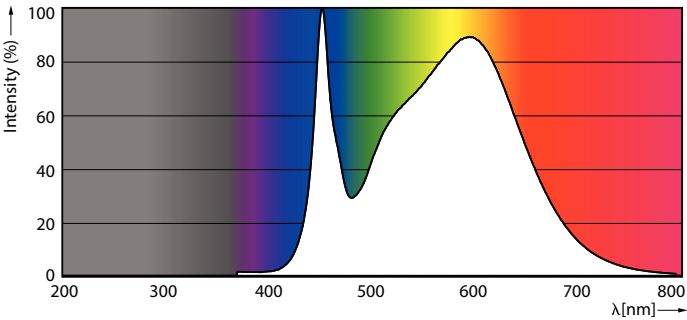
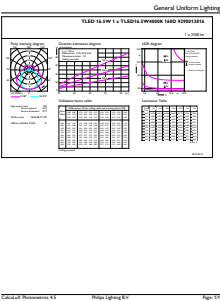
Zgodność z normą UE RoHS	Tak
Zakres temperatury otoczenia	Od -20°C do 45°C
Dane techniczne produktu	
Nazwa produktu na zamówieniu	CorePro LED PLL HF 16.5W 840 4P 2G11
Pełna nazwa produktu	CorePro LED PLL HF 16.5W 840 4P 2G11
Full EOC	871869673974700
Kod zamówienia	73974700
Materiał Nr (12NC)	929001381602
Numerator – Liczba sztuk w opakowaniu	1
EAN/UPC – Produkt/opakowanie	8718696739747
Numerator - Packs per outer box	10
EAN/UPC – Opakowanie	8718696739754

Rysunki techniczne



Product	D1	D	A1	A2	A3
CorePro LED PLL HF 16.5W 840 4P 2G11	17 mm	38 mm	330 mm	405 mm	412 mm

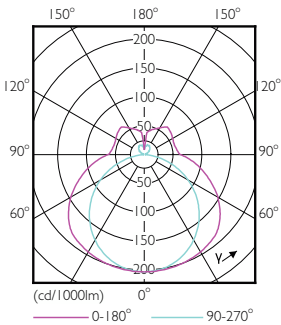
Dane fotometryczne



General uniform lighting - CorePro LED PLL HF 16.5W 840 4P 2G11

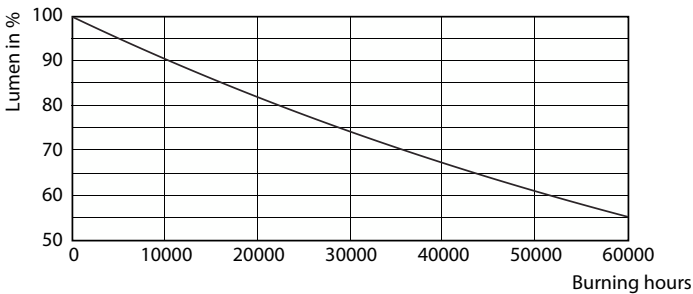
Spectral Power Distribution Colour - CorePro LED PLL HF 16.5W 840 4P 2G11

Dane fotometryczne

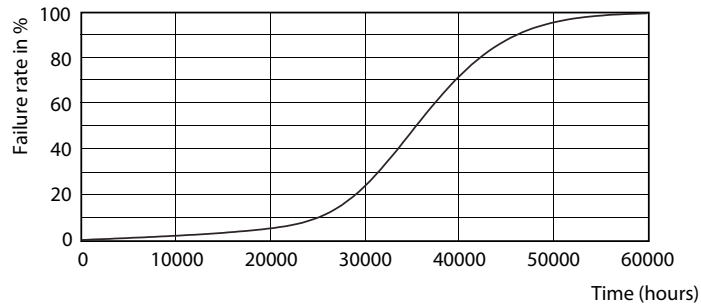


Light Distribution Diagram - CorePro LED PLL HF 16.5W 840 4P 2G11

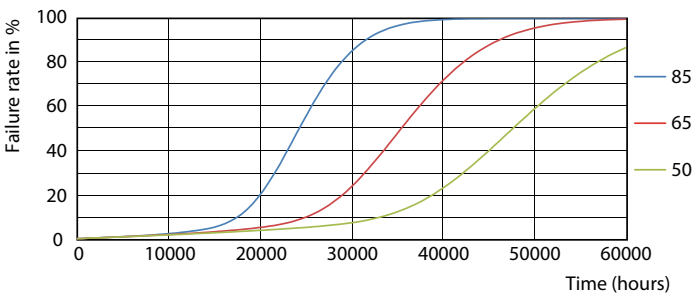
Okres eksploatacji



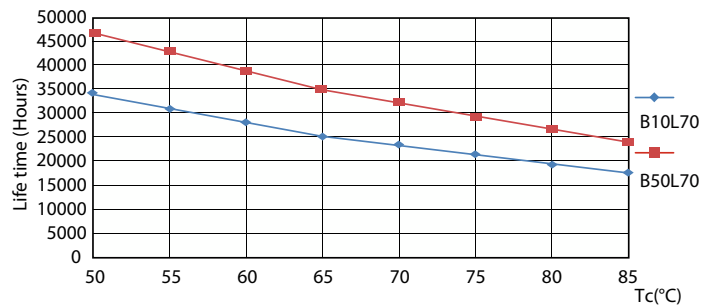
Lumen Maintenance Diagram - CorePro LED PLL HF 16.5W 840 4P 2G11



LEDtube PLC 400mm 16-5W 2G11 830 2000lm



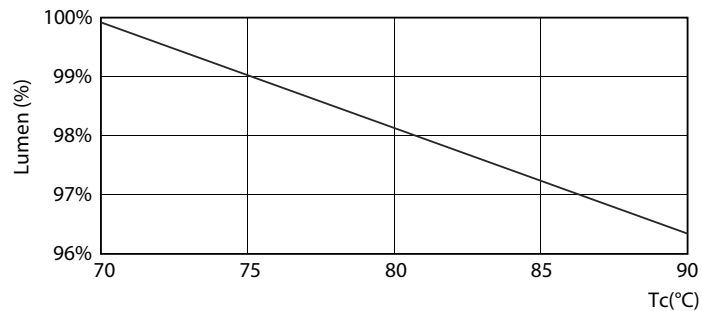
LEDtube PLC 400mm 16-5W 2G11 830 2000lm



LEDtube PLC 400mm 16-5W 2G11 830 2000lm

## CorePro LED PLL

### Okres eksploatacji



Lumen Maintenance Diagram - CorePro LED PLL HF 16.5W 840 4P 2G11

