



MASTER LEDtube EM/ Mains



MASTER LEDtube 600mm HO 8W830 T8

Oprawa Philips MASTER LEDtube integruje źródło światła LED w tradycyjnej obudowie świetlówki. Jej wyjątkowa konstrukcja zapewnia idealnie jednolity wygląd wizualny, którego nie sposób odróżnić od tradycyjnej świetlówki. Te świetlówki T8 LED to właściwy wybór, zapewniający absolutną wydajność i wytrzymałość w każdych warunkach codziennej pracy. Niezrównane oszczędności dzięki niskiemu zużyciu energii i wyjątkowo długiemu okresowi eksploatacji sprawiają, że ta lampa sprawdzi się w każdym wymagającym zastosowaniu.

Wskazówki bezpieczeństwa i ostrzeżenia

- UWAGA: energooszczędność, rozsył oraz ilość światła z użyciem niniejszych źródeł światła zależą od projektu instalacji oświetleniowej.

Dane produktu

| Informacje ogólne | |
|---|--------------------|
| Podstawa-nasadka | G13 ROT |
| Nominalny okres eksploatacji | 75 000 h |
| Cykl Przełączania | 200 000 |
| Lighting Technology | LED |
| Wartość referencyjna pomiaru strumienia | Sphere |
| Dane techniczne oświetlenia | |
| Kod barwy | 830 [CCT of 3000K] |
| Kąt rozsyłu światła (Nom) | 160 ° |
| Strumień Świetlny | 1 000 lm |
| Oznaczenie koloru | Biały (WH) |
| Skorelowana temperatura barwowa (Nom) | 3000 K |
| Skuteczność świetlna (znamionowa) (Nom) | 125 lm/W |

| Jednorodność barw | <6 |
|---|-------------|
| Wskaźnik oddawania barw (CRI) | 83 |
| LLMF At End Of Nominal Lifetime (Nom) | 70 % |
| Photobiological safety according to EN 62471 | RG0 |
| Eksploatacja i połączenie elektryczne | |
| Częstotliwość linii | 50 to 60 Hz |
| Częstotliwość wejściowa | 50 do 60 Hz |
| Zużycie energii | 8 W |
| Prąd lampy (Max) | 42 mA |
| Prąd lampy (Min) | 36 mA |
| Czas uruchomienia (Nom) | 0,5 s |
| Czas rozświetlania do osiągnięcia 60% maksymalnego strumienia światła | 0,5 s |

MASTER LEDtube EM/Mains

| | |
|---|-----------|
| Współczynnik mocy (ułamek) | 0.9 |
| Napięcie (Nom) | 220-240 V |
| Kompatybilność balastu | EM/sieć |
| LED alternative to fluorescent lamp power | 18 W |
| Prąd rozruchowy w sieci | 7 |
| Maks. lampa nr. na MCB B typ 10A - Sieć | 105 |
| Maks. lampa nr. na MCB B typ 10A - statecznik EM bez komp. Czapska. | 125 |
| Maks. lampa nr. na MCB B typ 10A - statecznik EM z komp. Czapska. | 30 |
| Maks. lampa nr. na MCB B typ 16A - Sieć | 170 |
| Maks. lampa nr. na MCB B typ 16A - statecznik EM bez komp. Czapska. | 290 |
| Maks. lampa nr. na MCB B typ 16A - statecznik EM z komp. Czapska. | 49 |

Temperatura

| | |
|--------------------------------------|-------|
| Maksymalna temperatura obudowy (Nom) | 50 °C |
|--------------------------------------|-------|

Układy sterowania i ściemnianie

| | |
|------------------------------|-----|
| Z możliwością przyciemniania | Nie |
|------------------------------|-----|

Mechanika i korpus

| | |
|---------------------|----------|
| Wykończenie żarówki | Matowy |
| Materiał żarówki | Plastik |
| Kształt bańki | T8 |
| Waga netto (szt.) | 0,100 kg |

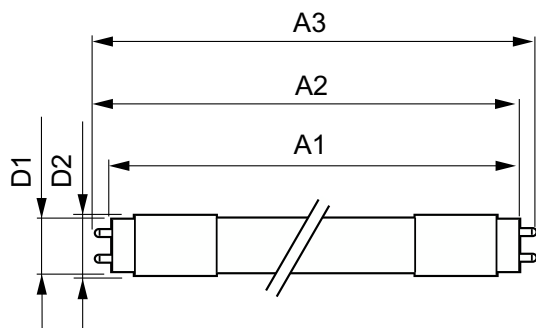
Certyfikaty i zastosowania

| | |
|---|--|
| Klasa energooszczędności | E |
| Energooszczędny produkt | Tak |
| Oznaczenia Certyfikatów | Zgodność z normą RoHS Znak CE Certyfikat KEMA Keur Certyfikat ENEC |
| Zużycie energii elektrycznej w kWh/1000 h | 8 kWh |
| Numer rejestracji EPREL | 1571691 |
| Znak CE | Tak |
| Zgodność z normą UE RoHS | Tak |
| Wartość migotania (PstLM) | 0,5 |
| Wartość efektu stroboskopowego (SVM) | 0,2 |
| Zakres temperatury otoczenia | Od -20°C do 45°C |

Dane techniczne produktu

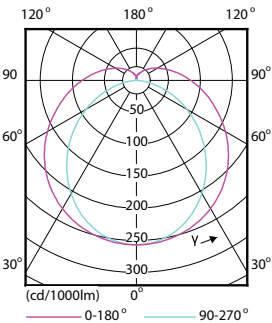
| | |
|---------------------------------------|-------------------------------------|
| Nazwa produktu na zamówieniu | MAS LEDtube 600mm HO 8W830 T8 |
| Pełna nazwa produktu | MASTER LEDtube 600mm HO 8W830 T8 |
| Full EOC | 871869669747400 |
| Kod zamówienia | 69747400 |
| Materiał Nr (12NC) | 929001307002 |
| Numerator - Liczba sztuk w opakowaniu | 1 |
| EAN/UPC - Produkt/opakowanie | 8718696697474 |
| Numerator - Packs per outer box | 10 |
| EAN/UPC - Opakowanie | 8718696697481 |

Rysunki techniczne

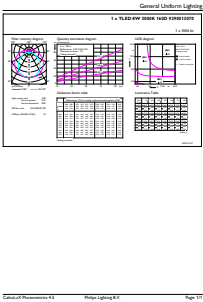


| Product | D1 | D2 | A1 | A2 | A3 |
|----------------------------------|----------|-------|----------|----------|----------|
| MAS LEDtube 600mm HO 8W830 T8 | 25,78 mm | 28 mm | 588,5 mm | 595,5 mm | 602,5 mm |

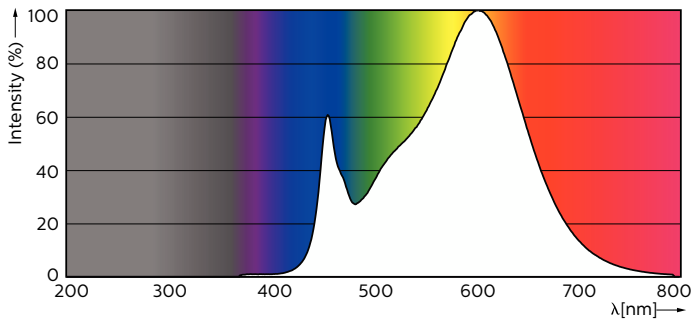
Dane fotometryczne



Light Distribution Diagram - MAS LEDtube 600mm HO 8W830 T8

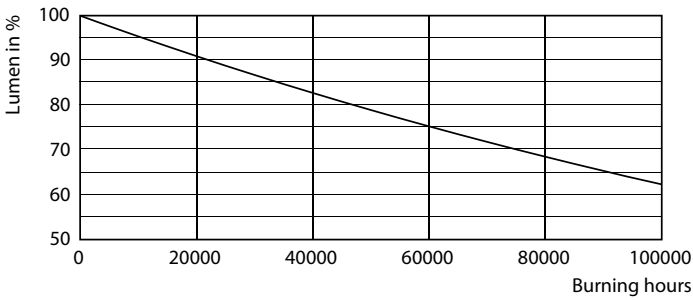


General uniform lighting - MAS LEDtube 600mm HO 8W830 T8

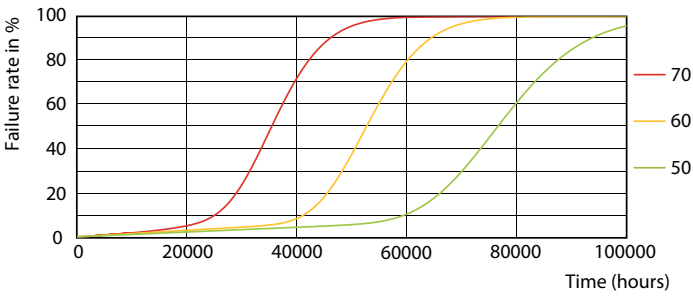


Spectral Power Distribution Colour - MAS LEDtube 600mm HO 8W830 T8

Okres eksploatacji



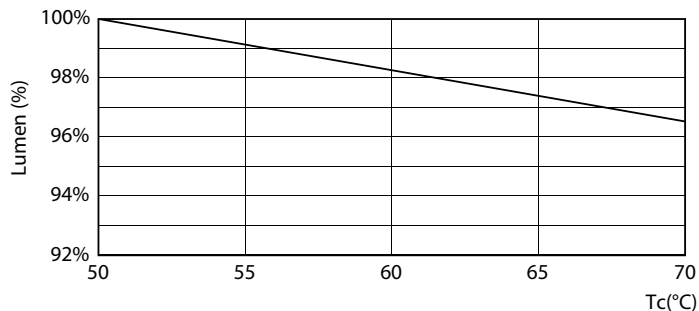
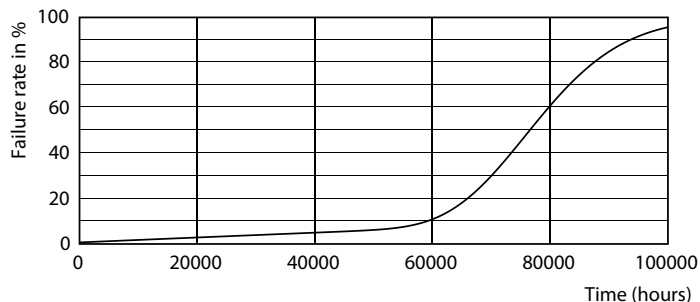
Lumen Maintenance Diagram - MAS LEDtube 600mm HO 8W830 T8



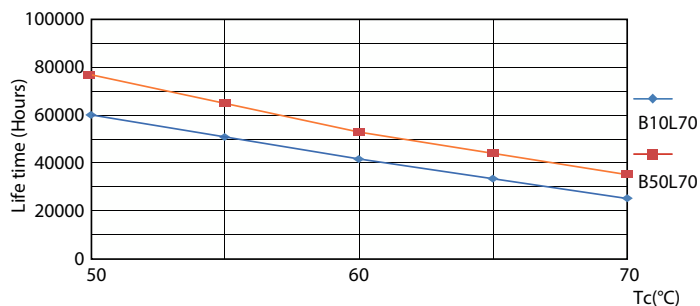
LEDtube-75K-5070-FailureRate-LED

MASTER LEDtube EM/Mains

Okres eksploatacji



Life Expectancy Diagram



Lumen Maintenance Diagram - MAS LEDtube 600mm HO 8W830 T8

LifetimeVsTc

