



# MASTER LEDtube EM/ Mains



## MASTER LEDtube 600mm HO 8W865 T8

Oprawa Philips MASTER LEDtube integruje źródło światła LED w tradycyjnej obudowie świetlówki. Jej wyjątkowa konstrukcja zapewnia idealnie jednolity wygląd wizualny, którego nie sposób odróżnić od tradycyjnej świetlówki. Te świetlówki T8 LED to właściwy wybór, zapewniający absolutną wydajność i wytrzymałość w każdych warunkach codziennej pracy. Niezrównane oszczędności dzięki niskiemu zużyciu energii i wyjątkowo długiemu okresowi eksploatacji sprawiają, że ta lampa sprawdzi się w każdym wymagającym zastosowaniu.

### Wskazówki bezpieczeństwa i ostrzeżenia

- UWAGA: energooszczędność, rozsył oraz ilość światła z użyciem niniejszych źródeł światła zależą od projektu instalacji oświetleniowej.

### Dane produktu

Informacje ogólne	
Podstawa-nasadka	G13 ROT
Nominalny okres eksploatacji	75 000 h
Cykl Przełączania	200 000
Lighting Technology	LED
Wartość referencyjna pomiaru strumienia	Sphere
Dane techniczne oświetlenia	
Kod barwy	865 [CCT of 6500K]
Kąt rozsyłu światła (Nom)	160 °
Strumień Świetlny	1 050 lm
Oznaczenie koloru	Zimne światło dzienne
Skorelowana temperatura barwowa (Nom)	6500 K
Skuteczność świetlna (znamionowa) (Nom)	131 lm/W

Jednorodność barw	<6
Wskaźnik oddawania barw (CRI)	83
LLMF At End Of Nominal Lifetime (Nom)	70 %
Photobiological safety according to EN 62471	RG0
Eksploatacja i połączenie elektryczne	
Częstotliwość linii	50 to 60 Hz
Częstotliwość wejściowa	50 do 60 Hz
Zużycie energii	8 W
Prąd lampy (Max)	42 mA
Prąd lampy (Min)	36 mA
Czas uruchomienia (Nom)	0,5 s
Czas rozświetlania do osiągnięcia 60% maksymalnego strumienia światła	0,5 s

## MASTER LEDtube EM/Mains

Współczynnik mocy (ułamek)	0.9
Napięcie (Nom)	220-240 V
Kompatybilność balastu	EM/sieć
LED alternative to fluorescent lamp power	18 W
Prąd rozruchowy w sieci	7
Maks. lampa nr. na MCB B typ 10A – Sieć	105
Maks. lampa nr. na MCB B typ 10A – statecznik EM bez komp. Czapska.	125
Maks. lampa nr. na MCB B typ 10A – statecznik EM z komp. Czapska.	30
Maks. lampa nr. na MCB B typ 16A – Sieć	170
Maks. lampa nr. na MCB B typ 16A – statecznik EM bez komp. Czapska.	290
Maks. lampa nr. na MCB B typ 16A – statecznik EM z komp. Czapska.	49

### Temperatura

Maksymalna temperatura obudowy (Nom)	50 °C
--------------------------------------	-------

### Układy sterowania i ściemnianie

Z możliwością przyciemniania	Nie
------------------------------	-----

### Mechanika i korpus

Wykończenie żarówki	Matowy
Materiał żarówki	Plastik
Kształt bańki	T8
Waga netto (szt.)	0,100 kg

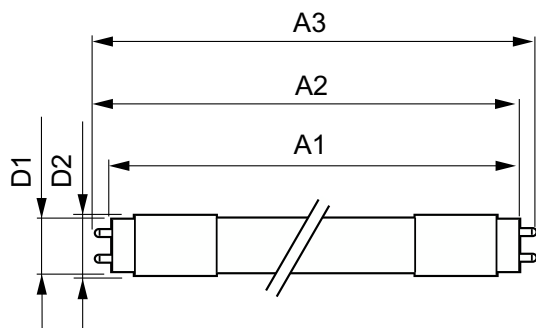
### Certyfikaty i zastosowania

Klasa energooszczędności	E
Energooszczędny produkt	Tak
Oznaczenia Certyfikatów	Zgodność z normą RoHS Znak CE Certyfikat KEMA Keur Certyfikat ENEC
Zużycie energii elektrycznej w kWh/1000 h	8 kWh
Numer rejestracji EPREL	1571693
Znak CE	Tak
Zgodność z normą UE RoHS	Tak
Wartość migotania (PstLM)	0,5
Wartość efektu stroboskopowego (SVM)	0,2
Zakres temperatury otoczenia	Od -20°C do 45°C

### Dane techniczne produktu

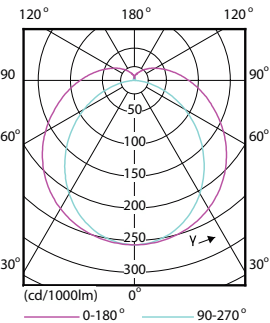
Nazwa produktu na zamówieniu	MAS LEDtube 600mm HO 8W865 T8
Pełna nazwa produktu	MASTER LEDtube 600mm HO 8W865 T8
Full EOC	871869669751100
Kod zamówienia	69751100
Materiał Nr (12NC)	929001307202
Numerator – Liczba sztuk w opakowaniu	1
EAN/UPC – Produkt/opakowanie	8718696697511
Numerator – Packs per outer box	10
EAN/UPC – Opakowanie	8718696697528

## Rysunki techniczne

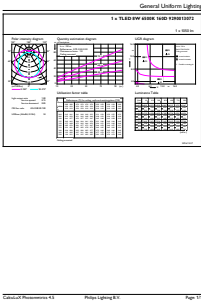


Product	D1	D2	A1	A2	A3
MAS LEDtube 600mm HO 8W865 T8	25,78 mm	28 mm	588,5 mm	595,5 mm	602,5 mm

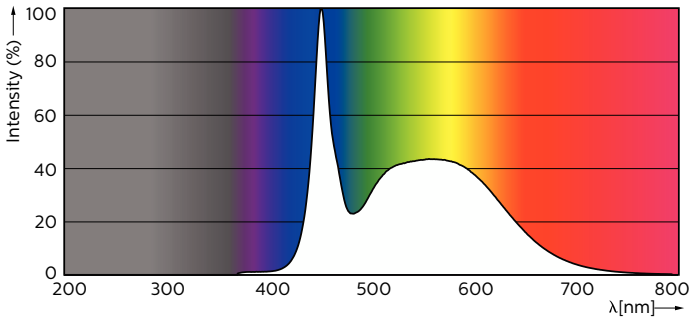
Dane fotometryczne



Light Distribution Diagram - MAS LEDtube 600mm HO 8W865 T8

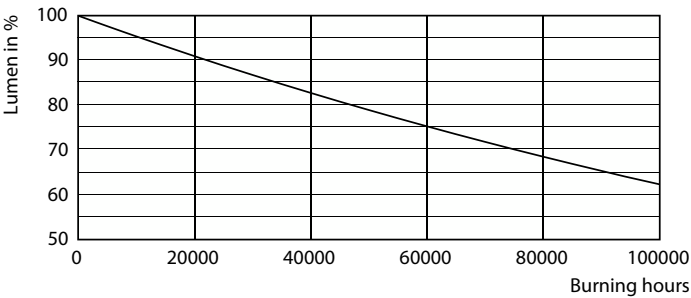


General uniform lighting - MAS LEDtube 600mm HO 8W865 T8

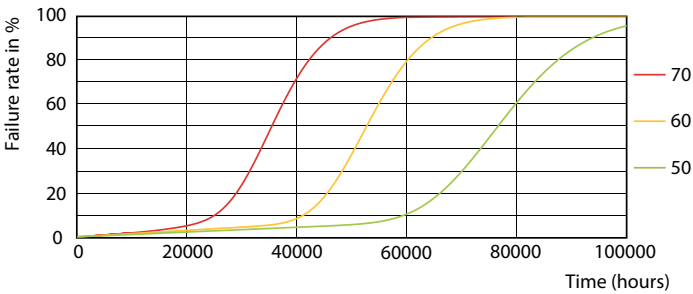


Spectral Power Distribution Colour - MAS LEDtube 600mm HO 8W865 T8

Okres eksploatacji



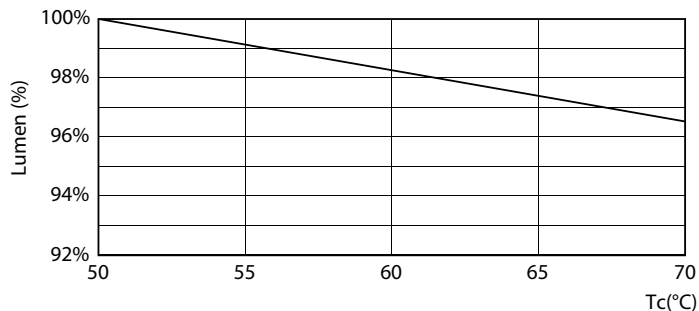
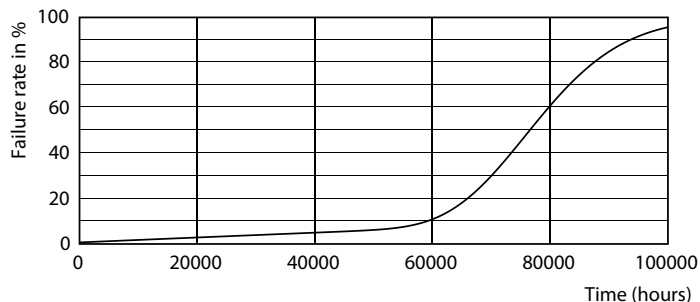
Lumen Maintenance Diagram - MAS LEDtube 600mm HO 8W865 T8



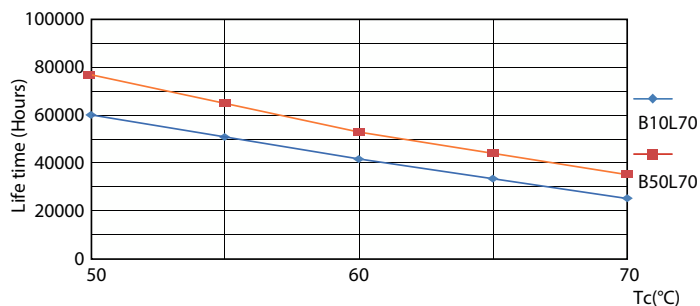
LEDtube-75K-5070-FailureRate-LED

## MASTER LEDtube EM/Mains

### Okres eksploatacji



Life Expectancy Diagram



Lumen Maintenance Diagram - MAS LEDtube 600mm HO 8W865 T8

LifetimeVsTc

