



Asymmetric GK LED 575 19W 2485lm 830 LNS Biały

Charakteryzująca się asymetrycznym rozsyłem światła oprawa na źródła LED wykonana z profilu aluminiowego. ASYMMETRIC GK LED idealnie nadaje się do oświetlenia tablic szkolnych - układ optyczny kieruje strumień świetlny bezpośrednio na powierzchnię pionową. Możliwość łączenia w linię świetlną z oprawami VIP GK LED.



INFORMACJE PODSTAWOWE

Indeks: HF001.1177.830.A000

EAN: 5904349189578

Akcesoria: VIP G/K; ASYMMETRIC G/K - Końcówka, Sigma II/Sigma II GK/Velo/VIP/VIP GK łącznik liniowy uniwersalny Komplet, VIP G/K Asymmetric G/K łącznik 90°

Montaż: do wpuszczenia w sufit gipsowo-kartonowy G/K

Zasilanie: 220 ... 240

Dane techniczne

DANE MECHANICZNE

Rodzaj montażu	Wbudowany
Materiał obudowy	Aluminium

DANE OPTYCZNE

Raster / przestona	LNS
Układ optyczny	LNS

DANE ELEKTRYCZNE

Źródło światła	LED
Moc oprawy	19 W
Rodzaj osprzętu	Zasilacz
Napięcie znamionowe [V]	220 ... 240 V
Okablowanie przelotowe	Brak
Zawiera źródło światła	tak
Zasilacz - typ	ON/OFF
Moduł awaryjny	Brak
Czujnik ruchu	Brak

DANE ŚWIETLNE

Strumień świetlny oprawy [lm]	2485 lm
Skuteczność świetlna oprawy [lm/W]	131 lm/W
Barwa światła	Biała
Wskaźnik oddawania barw	80
Rozsył światła	DI
Degradacja diod LED	B10
Spadek strumienia świetlnego w czasie	L80
MacAdam	SDCM 3
Temp. barwowa	3000 K
Temperatura barwowa i CRI	830

DANE INFORMACYJNE

Waga netto	1.5 kg
Kolor	Biały
Tolerancja mocy i strumienia świetlnego	+/-10%
Info	575 mm

CERTYFIKATY

Stopień ochrony (IP)	IP20
Odporność udarowa	IK04
Klasa ochronności	I
Ochrona źródła światła	tak
CE	tak
HACCP+	tak
EAC	tak

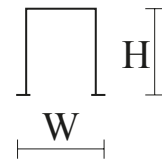
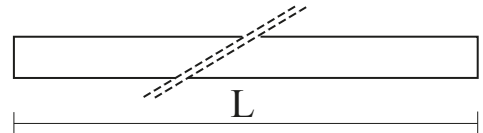
Wymiary

L	W	H
575	86	65

L - Długość

W - Szerokość

H - Wysokość / głębokość



Akcesoria

ELEMENTY KONSTRUKCYJNE

FE014.11.0002, FE014.33.0002,
FE014.22.0002

VIP G/K; ASYMMETRIC G/K - Końcówka

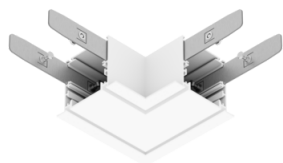
ELEMENTY ŁĄCZĄCE

FJ002.00.0000

Sigma II/Sigma II GK/Velo/VIP/VIP GK Łącznik liniowy uniwersalny Komplet



ELEMENTY ŁĄCZĄCE



FJ017.11.0000

VIP G/K Asymmetric G/K Łącznik 90°