

# Sigma II Arc LED 1200mm 90° Lite DI/IN 16W 1280/640lm 840 OPAL Szary TH5

Systemowa oprawa LED przeznaczona do łączenia w linie świetlne oraz do montażu jako osobna oprawa.



## INFORMACJE PODSTAWOWE

**Indeks:** EW004.2211.840.A020

**EAN:** 5904349100931

**Akcesoria:** Sigma II Końcówka PC, Sigma II LED Pusty moduł konstrukcyjny, Zawieszenie elektryczne, Sigma II/Sigma II GK/Velo/VIP/VIP GK Łącznik liniowy uniwersalny Komplet, Zawieszenie zwykłe

**Montaż:** zwieszany (potrzebne są 2szt. zawieszania zwykłego i 1szt. zawieszania elektrycznego)

**Zasilanie:** 220 ... 240

## Dane techniczne

### DANE MECHANICZNE

Rodzaj montażu	Zwieszany
Materiał obudowy	Aluminium
Przystosowane do tworzenia linii świetlnych	tak

### DANE OPTYCZNE

Raster / przestona	OPAL
Kolor klosza/pokrywy	Biały
Materiał klosza	Tworzywo sztuczne opalizowane/matowe
UGR	11

**DANE ELEKTRYCZNE**

Źródło światła	LED
Moc oprawy	16 W
Liczba źródeł światła	1
Rodzaj osprzętu	Zasilacz
Napięcie znamionowe [V]	220 ... 240 V
Okablowanie przelotowe	TH5
Zawiera źródło światła	tak
Współczynnik mocy	0.96
Zasilacz - typ	ON/OFF
Moduł awaryjny	Brak
Czujnik ruchu	Brak

**DANE ŚWIETLNE**

Strumień świetlny oprawy DI [lm]	1280 lm
Strumień świetlny oprawy IN [lm]	640 lm
Skuteczność świetlna oprawy [lm/W]	120 lm/W
Barwa światła	Biała
Wskaźnik oddawania barw	80
Rozsył światła	DI/IN
Degradacja diod LED	B10
Spadek strumienia świetlnego w czasie	L80
MacAdam	SDCM 3
LLMF - poziom strumienia początkowego po czasie 60 000h	84 %
Temp. barwowa	4000 K
Temperatura barwowa i CRI	840

**DANE INFORMACYJNE**

Waga netto	2.5 kg
Kolor	Szary
Tolerancja mocy i strumienia świetlnego	+/-10%

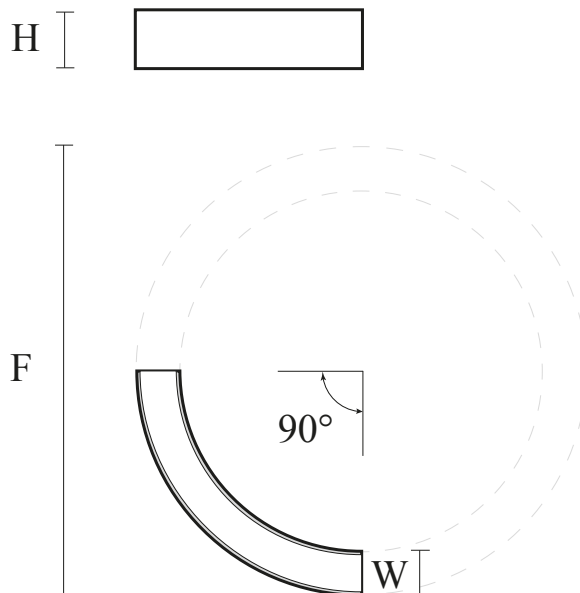
**CERTYFIKATY**

Stopień ochrony (IP)	IP20
Odporność uderowa	IK04
Klasa ochronności	I
Współczynnik migotania światła	=< 3%
Ochrona źródła światła	tak
CE	tak
HACCP+	tak
EAC	tak

## Wymiary

L	W	H
1200	57	75

L - Długość  
W - Szerokość  
H - Wysokość / głębokość



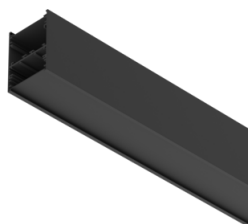
## Aksesoria

### ELEMENTY KONSTRUKCYJNE



FE004.11.0000, FE004.33.0000,  
FE004.22.0000, FE003.11.0000,  
FE003.33.0000, FE003.22.0000

Sigma II Końcówka PC



FX001.11.1085, FX001.11.1625,  
FX001.11.2170, FX001.11.0545,  
FX001.33.1085, FX001.33.1625,  
FX001.33.2170, FX001.33.0545,  
FX001.22.1085, FX001.22.1625,  
FX001.22.2170, FX001.22.0545

Sigma II LED Pusty moduł konstrukcyjny

## ELEMENTY ELEKTRYCZNE

---



FS002.11.1500, FS002.11.3000,  
FS002.11.4000, FS002.11.5000,  
FS002.11.7000, FS002.33.1500,  
FS002.33.3000, FS002.33.4000,  
FS002.33.5000, FS002.33.7000,  
FS002.22.1500, FS002.22.3000,  
FS002.22.4000, FS002.22.5000,  
FS002.22.7000

Zawieszenie elektryczne

## ELEMENTY ŁĄCZĄCE

---



FJ002.00.0000

Sigma II/Sigma II GK/Velo/VIP/VIP GK łącznik liniowy uniwersalny Komplet

## ELEMENTY MONTAŻOWE

---



FS001.00.1500, FS001.00.3000,  
FS001.00.4000, FS001.00.5000,  
FS001.00.7000

Zawieszenie zwykłe