



Poker Q LS LED 2812mm AS 88W 13095lm 830 LNS Biały TH5

Przemysłowa linia świetlna. Oprawa charakteryzuje się łatwym montażem i jest wyposażona w wysokiej jakości diody LED.



INFORMACJE PODSTAWOWE

Indeks: EV023.1177.830.A020

EAN: 5904349092304

Akcesoria: Poker Q LS LED Końcówka, POKER Q LS LED moduł pusty, POKER Q LS LED moduł pusty do Point LED, Poker LS LED Pusty moduł konstrukcyjny, Poker LS Q LED Pusty moduł konstrukcyjny, Poker Q LS LED Maskownica 1132mm, Poker Q LS LED Maskownica, Zawieszenie elektryczne, POKER Q LS LED łącznik 90°, POKER Q LS LED łącznik 120°, Zawieszenie zwykłe, Poker LS Q LED Wspornik modułu awaryjnego, Poker Q LS LED łącznik NT, Poker Q LS LED uchwyt ścienny Biały kpl. 2szt.

Montaż: zwieszany, nastropowy (akcesorium - łącznik NT)

Zasilanie: 220 ... 240

Dane techniczne

DANE MECHANICZNE

Rodzaj montażu	Zwieszany
Materiał obudowy	Aluminium
Przystosowane do tworzenia linii świetlnych	tak

DANE OPTYCZNE

Raster / przestona	LNS
Układ optyczny	AS

DANE ELEKTRYCZNE

Źródło światła	LED
Moc oprawy	88 W
Rodzaj osprzętu	Zasilacz
Napięcie znamionowe [V]	220 ... 240 V
Okablowanie przelotowe	TH5
Zawiera źródło światła	tak
Zasilacz - typ	ON/OFF
Moduł awaryjny	Brak
Czujnik ruchu	Brak

DANE ŚWIETLNE

Strumień świetlny oprawy [lm]	13095 lm
Skuteczność świetlna oprawy [lm/W]	149 lm/W
Barwa światła	Biała
Wskaźnik oddawania barw	80
Rozsył światła	DI
Degradacja diod LED	B10
Spadek strumienia świetlnego w czasie	L80
Temp. barwowa	3000 K
Temperatura barwowa i CRI	830

DANE INFORMACYJNE

Waga netto	4 kg
Kolor	Biały
Tolerancja mocy i strumienia świetlnego	+/-10%
Inne	2812 mm
Info	ASYM

CERTYFIKATY

Stopień ochrony (IP)	IP20
Odporność udarowa	IK04
Klasa ochronności	I
Współczynnik migotania światła	=< 3%
Ochrona źródła światła	tak
CE	tak
HACCP+	tak
EAC	tak

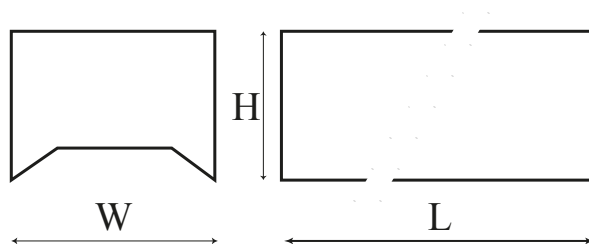
Wymiary

L	W	H
2812	74	54

L - Długość

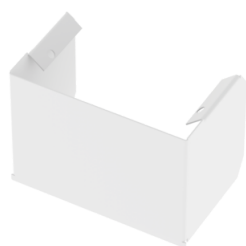
W - Szerokość

H - Wysokość / głębokość



Aksesoria

ELEMENTY KONSTRUKCYJNE



FE022.11.0000, FE022.33.0000,
FE022.22.0000

Poker Q LS LED Końcówka



FX005.11.1132, FX005.11.1692,
FX005.11.2812

POKER Q LS LED moduł pusty

ELEMENTY KONSTRUKCYJNE

FX006.11.1030, FX006.11.2060

POKER Q LS LED moduł pusty do Point LED



FX005.33.2812

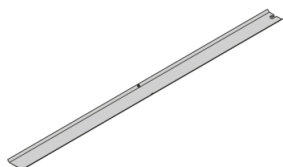
Poker LS LED Pusty moduł konstrukcyjny

FX006.33.2060

Poker LS Q LED Pusty moduł konstrukcyjny

FM019.00.1132

Poker Q LS LED Maskownica 1132mm



FM019.11.1132, FM019.33.1132,
FM019.00.1692, FM019.11.1692,
FM019.33.1692, FM019.00.2812,
FM019.11.2812, FM019.33.2812

Poker Q LS LED Maskownica

ELEMENTY ELEKTRYCZNE



FS002.11.1500, FS002.11.3000,
FS002.11.4000, FS002.11.5000,
FS002.11.7000, FS002.33.1500,
FS002.33.3000, FS002.33.4000,
FS002.33.5000, FS002.33.7000,
FS002.22.1500, FS002.22.3000,
FS002.22.4000, FS002.22.5000,
FS002.22.7000

Zawieszenie elektryczne

ELEMENTY ŁĄCZĄCE



FJ023.11.L000, FJ023.11.P000,
FJ023.33.P000

POKER Q LS LED łącznik 90°

FJ022.33.0000, FJ022.22.0000

POKER Q LS LED łącznik 120°

ELEMENTY MONTAŻOWE



FS001.00.1500, FS001.00.3000,
FS001.00.4000, FS001.00.5000,
FS001.00.7000

Zawieszenie zwykłe

FL034.11.0000, FL034.33.0000

Poker LS Q LED Wspornik modułu awaryjnego



FB023.11.0000, FB023.33.0000,
FB023.22.0000

Poker Q LS LED łącznik NT

FB024.11.0000

Poker Q LS LED uchwyt ścienny Biały kpl. 2szt.