

# VIP Mini LED 1165 31W 3940lm 840 OPAL Szary STD

VIP MINI stanowi rozszerzenie oferty VIP o subtelną i zminiaturyzowaną oprawę oświetleniową wykonaną z profilu aluminiowego z bezpośrednim oraz z pośrednim rozsytem światła. Zastosowano diody LED. Podobnie jak w oprawie VIP dodatkowe akcesoria umożliwiają różnorodną konfigurację połączeń opraw.



## INFORMACJE PODSTAWOWE

**Indeks:** B0003.2211.840.A000

**EAN:** 5907671338959

**Akcesoria:** VIP Mini Końcówka, VIP MINI LED Pusty moduł konstrukcyjny, Zawieszenie elektryczne, VIP DI 1x szyna 1-fazowa, VIP DI 1x szyna 3-fazowa, VIP Mini Łącznik liniowy Komplet, VIP Mini Łącznik 90°, VIP Mini Łącznik T, VIP Mini Łącznik X, Zawieszenie zwykłe, VIP Mini Uchwyt sufitowy Komplet, VIP Mini Uchwyt ścienny Komplet

**Montaż:** Nastropowy, zwieszany, ścienny

**Zasilanie:** 220 ... 240

## Dane techniczne

### DANE MECHANICZNE

Rodzaj montażu	Uniwersalny
Materiał obudowy	Aluminium

### DANE OPTYCZNE

Raster / przestona	OPAL
Kolor klosza/pokrywy	Biały
Materiał klosza	Tworzywo sztuczne opalizowane/matowe
UGR	25

**DANE ELEKTRYCZNE**

Źródło światła	LED
Moc oprawy	31 W
Liczba źródeł światła	1
Rodzaj osprzętu	Zasilacz
Napięcie znamionowe [V]	220 ... 240 V
Okablowanie przelotowe	Brak
Zawiera źródło światła	tak
Zasilacz - typ	ON/OFF
Moduł awaryjny	Brak
Czujnik ruchu	Brak

**DANE ŚWIETLNE**

Strumień świetlny oprawy [lm]	3940 lm
Skuteczność świetlna oprawy [lm/W]	127 lm/W
Barwa światła	Biała
Wskaźnik oddawania barw	80
Podział światła	Średniostrumieniowy
Rozsył światła	DI
Klasa oprawy	I
Degradacja diod LED	B10
Spadek strumienia świetlnego w czasie	L80
Żywotność diod LED	54000 h
MacAdam	SDCM 3
L80/B10 przy 25°C żywotność znamionowa [h]	54000 h
LLMF - poziom strumienia początkowego po czasie 60 000h	85 %
Temp. barwowa	4000 K
Temperatura barwowa i CRI	840

**DANE INFORMACYJNE**

Waga netto	1.8 kg
Kolor	Szary
Zakres temperatur pracy [°C]	-15 ... 40
Tolerancja mocy i strumienia świetlnego	+/-10%
Info	DI

**CERTYFIKATY**

Stopień ochrony (IP)	IP20
Odporność udarowa	IK04
Klasa ochronności	I
Współczynnik migotania światła	=< 3%
Ochrona źródła światła	tak
PZH	tak
CE	tak
HACCP+	tak
EAC	tak

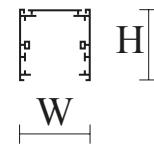
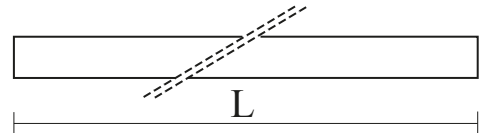
## Wymiary

L	W	H
1165	46	46

L - Długość

W - Szerokość

H - Wysokość / głębokość



## Aksesoria

### ELEMENTY KONSTRUKCYJNE

FE015.11.0002, FE015.33.0002,  
FE015.22.0002

VIP Mini Końcówka

FX010.33.0150, FX010.22.1165,  
FX010.22.1455, FX010.22.1745,  
FX010.22.0585, FX010.22.0875

VIP MINI LED Pusty moduł konstrukcyjny

### ELEMENTY ELEKTRYCZNE



FS002.11.1500, FS002.11.3000,  
FS002.11.4000, FS002.11.5000,  
FS002.11.7000, FS002.33.1500,  
FS002.33.3000, FS002.33.4000,  
FS002.33.5000, FS002.33.7000,  
FS002.22.1500, FS002.22.3000,  
FS002.22.4000, FS002.22.5000,  
FS002.22.7000

Zawieszenie elektryczne

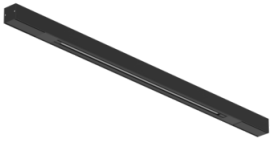
## ELEMENTY ELEKTRYCZNE

FX013.33.1865, FX013.33.0350

VIP DI 1x szyna 1-fazowa

FX003.11.1483, FX003.33.1483,  
FX003.22.1483

VIP DI 1x szyna 3-fazowa



## ELEMENTY ŁĄCZĄCE

FJ004.00.0000

VIP Mini Łącznik liniowy Komplet



FJ018.99.0000, FJ018.11.0000,  
FJ018.33.0000, FJ018.22.0000

VIP Mini Łącznik 90°

FJ019.11.0000, FJ019.33.0000,  
FJ019.22.0000

VIP Mini Łącznik T

FJ020.11.0000, FJ020.33.0000,  
FJ020.22.0000

VIP Mini Łącznik X

## ELEMENTY MONTAŻOWE



FS001.00.1500, FS001.00.3000,  
FS001.00.4000, FS001.00.5000,  
FS001.00.7000

Zawieszenie zwykłe

FB003.11.0000, FB003.33.0000,  
FB003.22.0000

VIP Mini Uchwyt sufitowy Komplet

FB006.11.0000, FB006.33.0000,  
FB006.22.0000

VIP Mini Uchwyt ścienny Komplet