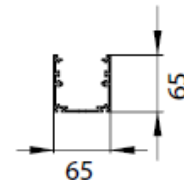
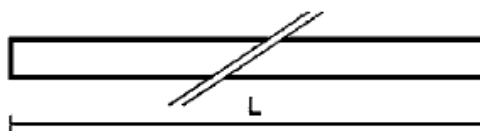




220-240V/50-60Hz

Instrukcja montażu
VIP LED IP44

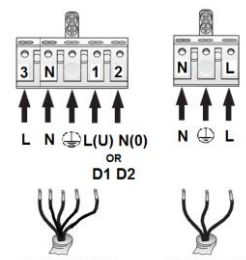


1. Waga, gabaryty, otwory montażowe

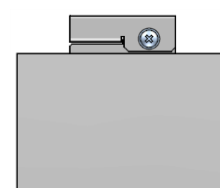
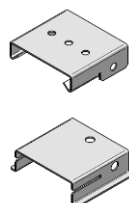
Moc [W]	Waga [kg]	L [mm]	Wejście przewodu zasilającego od krawędzi [mm]	Rozstaw zamocowań [mm]
12	1,0	300	25	75
17	1,6	589	52	płynny
24	2,3	879	137	płynny
31	2,9	1169	137	płynny

2. Montaż

- wyjąć klosz z oprawy poprzez demontaż końcówki;
- wysunąć klosz i zdemontować moduł LED, który mocowany jest za pomocą magnesów; lub wysunąć w wersji 12W;
- umieścić dławnicę w podstawie oprawy (stroną niższą do zewnątrz);
- w prowadnicę obudowy wsunąć element zawieszania, dostosowany do sposobu montażu;
- montaż oprawy na suficie – oprawa zwieszana:
 przykręcić zawieszenie do sufitu w rozstawie zgodnym tabelą, odkręcić lekko nakrętkę zewnętrzną regulatora wsuwać linkę, aż do osiągnięcia pożądanej wysokości zawieszania i skręcić ponownie nakrętkę. Wsuwanie głębiej linki powoduje podnoszenie oprawy, w celu opuszczenia – poluzować nakrętkę regulatora i wcisnąć ją w stronę oprawy – linka wysunie się;
- montaż oprawy na suficie – oprawa montowana nastropowo:
 przykręcić zawieszenie do sufitu w rozstawie zgodnym tabelą, nasunąć łączniki umieszczone w oprawie na elementy montażowe zamocowane do sufitu. W celu zablokowania wkręcić śrubę.
- podłączyć zasilanie zgodnie z oznakowaniem na kostce zasilającej/schematem
- zamontować moduł LED;
- wsunąć płytę (klosz) oraz zamontować końcówkę oprawy



Montaż zwieszany



Montaż nastropowy

3. Postanowienia końcowe:

Podłączenie opraw do sieci mogą wykonywać tylko osoby z odpowiednimi uprawnieniami. Dokonywanie jakichkolwiek czynności wewnątrz oprawy przy włączonym zasilaniu grozi porażeniem elektrycznym. Producent nie ponosi odpowiedzialności za wady wynikłe z niestosowania zaleceń niniejszej instrukcji. Producent zastrzega sobie możliwość zmian konstrukcji produktu. Nie instalować oprawy w pomieszczeniach pozbawionych obiegu powietrza. Aby zachować bezpieczeństwo funkcjonowania oprawy, należy postępować zgodnie z instrukcją montażu.



Zgodnie z przepisami ustawy z dnia 29 lipca 2005r. o zużyтым sprzęcie elektrycznym i elektronicznym zabronione jest umieszczanie z innymi odpadami zużytego sprzętu oznakowanego symbolem przekreślonego kosza. Użytkownik, który zamierza pozbyć się produktu, jest obowiązany do oddania zużytego sprzętu elektrycznego lub elektronicznego do punktu zbierania zużytego sprzętu. Punkty zbierania prowadzone są między innymi przez sprzedawców hurtowych i detalicznych tego sprzętu, przez gminne jednostki organizacyjne prowadzące działalność z zakresu odbierania odpadów oraz organizacje odzysku. Powyższe obowiązki ustawowe wprowadzone zostały w celu ograniczenia ilości odpadów powstających ze zużytego sprzętu elektrycznego i elektronicznego oraz zapewnienia odpowiedniego poziomu zbierania, odzysku i recyklingu. Szczegóły ustawy znajdują się na stronie: <http://www.gios.gov.pl>

