

# VIP LED 875 19W 2775lm 840 OPAL Szary TH5

Nowoczesna linia opraw systemowych wykonana z profilu aluminiowego o wysokich parametrach wytrzymałościowych. Rozsył światła bezpośredni realizowany za pomocą płyty mikropryzmatycznej lub opalizowanej. Dzięki serii dodatkowych akcesoriów montażowych oprawy te cechuje duża uniwersalność konfiguracji i prostota montażu.



## INFORMACJE PODSTAWOWE

**Indeks:** BH002.2211.840.A020

**EAN:** 5904312592961

**Akcesoria:** VIP Końcówka oprawy PC, VIP LED Pusty moduł konstrukcyjny, VIP LED MPRM Końcówka oprawy ALU, VIP LED Końcówka oprawy, VIP OPAL Końcówka oprawy ALU, Zawieszenie elektryczne, VIP DI 1x szyna 1-fazowa, VIP DI 1x szyna 3-fazowa, Sigma II/Sigma II GK/Velo/VIP/VIP GK Łącznik liniowy uniwersalny Komplet, VIP Mini łącznik 90°, VIP Mini łącznik T, VIP Mini łącznik X, VIP łącznik 90°, VIP łącznik T, VIP łącznik X, VIP łącznik Y, POKER Q LS LED łącznik 120°, VIP LED łącznik 60st, Zawieszenie zwykłe, VIP łącznik sufitowy Komplet, VIP LED Uchwyt NT Wertykalny Komplet Czarny, VIP łącznik ścienny 1x i 2x Komplet

**Montaż:** Nastropowy, zwieszany, ścienny.

**Zasilanie:** 220 ... 240

## Dane techniczne

### DANE MECHANICZNE

Rodzaj montażu	Uniwersalny
Materiał obudowy	Aluminium
Przystosowane do tworzenia linii świetlnych	tak

### DANE ELEKTRYCZNE

Źródło światła	LED
Moc oprawy	19 W
Rodzaj osprzętu	Zasilacz
Napięcie znamionowe [V]	220 ... 240 V
Okablowanie przelotowe	TH5
Zasilacz - typ	ON/OFF
Moduł awaryjny	Brak
Czujnik ruchu	Brak

### DANE OPTYCZNE

Raster / przestona	OPAL
Kolor klosza/pokrywy	Biały
Materiał klosza	Tworzywo sztuczne opalizowane/matowe
Odbłyśnik	o wysokim połysku
UGR	23

### DANE INFORMACYJNE

Waga netto	2.2 kg
Kolor	Szary
Zakres temperatur pracy [°C]	-15 ... 40
Tolerancja mocy i strumienia świetlnego	+/-10%
Info	875 mm

**DANE ŚWIETLNE**

Strumień świetlny oprawy [lm]	2775 lm
Skuteczność świetlna oprawy [lm/W]	146 lm/W
Barwa światła	Biała
Wskaźnik oddawania barw	80
Rozsył światła	DI
Degradacja diod LED	B10
Spadek strumienia świetlnego w czasie	L80
MacAdam	SDCM 3
LLMF - poziom strumienia początkowego po czasie 60 000h	85 %
Temp. barwowa	4000 K
Temperatura barwowa i CRI	840

**CERTYFIKATY**

Stopień ochrony (IP)	IP30
Odporność uderowa	IK04
Klasa ochrony	I
Współczynnik migotania światła	=< 3%
Ochrona źródła światła	tak
PZH	tak
CE	tak
HACCP+	tak
EAC	tak

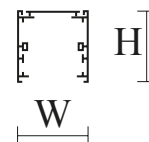
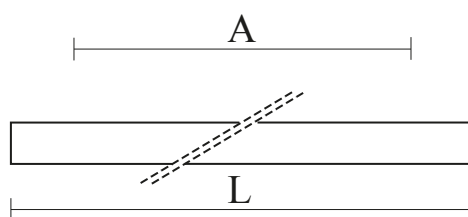
**Wymiary**

L	W	H
875	65	65

L - Długość

W - Szerokość

H - Wysokość / głębokość



## Akcesoria

### ELEMENTY KONSTRUKCYJNE



FE013.11.0000, FE013.33.0000,  
FE013.22.0000, FE012.11.0000,  
FE012.33.0000, FE012.22.0000

VIP Końcówka oprawy PC

FX002.11.1165, FX002.11.1455,  
FX002.11.1745, FX002.11.2035,  
FX002.11.0585, FX002.11.0875,  
FX002.33.1165, FX002.33.1455,  
FX002.33.1745, FX002.33.2035,  
FX002.33.0585, FX002.33.0875,  
FX002.22.1165, FX002.22.1455,  
FX002.22.1745, FX002.22.2035,  
FX002.22.0585, FX002.22.0875

VIP LED Pusty moduł konstrukcyjny

FE011.11.0002, FE011.11.0003,  
FE011.33.0002, FE011.33.0003,  
FE011.22.0002, FE011.22.0003

VIP LED MPRM Końcówka oprawy ALU

FE010.44.0002

VIP LED Końcówka oprawy

FE010.11.0002, FE010.33.0002,  
FE010.22.0002

VIP OPAL Końcówka oprawy ALU

### ELEMENTY ELEKTRYCZNE



FS002.11.1500, FS002.11.3000,  
FS002.11.4000, FS002.11.5000,  
FS002.11.7000, FS002.33.1500,  
FS002.33.3000, FS002.33.4000,  
FS002.33.5000, FS002.33.7000,  
FS002.22.1500, FS002.22.3000,  
FS002.22.4000, FS002.22.5000,  
FS002.22.7000

Zawieszenie elektryczne

FX013.33.1865, FX013.33.0350

VIP DI 1x szyna 1-fazowa

## ELEMENTY ELEKTRYCZNE



FX003.11.1483, FX003.33.1483,  
FX003.22.1483

VIP DI 1x szyna 3-fazowa

## ELEMENTY ŁĄCZĄCE



FJ002.00.0000

Sigma II/Sigma II GK/Velo/VIP/VIP GK łącznik liniowy uniwersalny Komplet

FJ018.99.0000, FJ018.11.0000,  
FJ018.33.0000, FJ018.22.0000

VIP Mini łącznik 90°

FJ019.11.0000, FJ019.33.0000,  
FJ019.22.0000

VIP Mini łącznik T

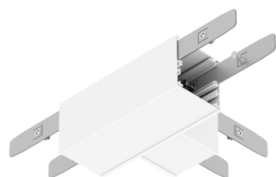
FJ020.11.0000, FJ020.33.0000,  
FJ020.22.0000

VIP Mini łącznik X



FJ013.11.0000, FJ013.33.0000,  
FJ013.22.0000

VIP łącznik 90°



FJ014.11.0000, FJ014.33.0000,  
FJ014.22.0000

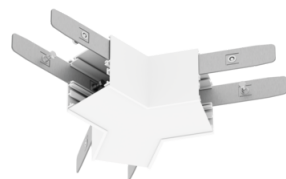
VIP łącznik T

## ELEMENTY ŁĄCZĄCE



FJ015.11.0000, FJ015.33.0000,  
FJ015.22.0000

VIP łącznik X



FJ016.11.0000, FJ016.33.0000,  
FJ016.22.0000

VIP łącznik Y

FJ022.33.0000, FJ022.22.0000

POKER Q LS LED łącznik 120°

FJ034.22.0000

VIP LED łącznik 60st

## ELEMENTY MONTAŻOWE



FS001.00.1500, FS001.00.3000,  
FS001.00.4000, FS001.00.5000,  
FS001.00.7000

Zawieszenie zwykłe

FB002.11.0000, FB002.33.0000,  
FB002.22.0000

VIP łącznik sufitowy Komplet

FB033.33.0000

VIP LED Uchwyt NT Wertykalny Komplet Czarny

FB005.11.0000, FB005.33.0000,  
FB005.22.0000

VIP łącznik ścienny 1x i 2x Komplet