

Sigma II Corner LED X 48W 5210lm 830 MPRM Szary TH5 STD

Nowy system opraw LED przeznaczony do łączenia w linie. Jest eleganckim i efektywnym rozwiązaniem sprawdzającym się w oświetlaniu biur, sali konferencyjnych, recepcji oraz innych powierzchni pracy.



INFORMACJE PODSTAWOWE

Indeks: AS003.2222.830.A020

EAN: 5907671368031

Akcesoria: Sigma II Końcówka PC, Sigma II Końcówka, Sigma II LED Pusty moduł konstrukcyjny, Zawieszenie elektryczne, Sigma II/Sigma II GK/Velo/VIP/VIP GK Łącznik liniowy uniwersalny Komplet, Sigma II łącznik T, Zawieszenie zwykłe

Zasilanie: 220 ... 240

Dane techniczne

DANE MECHANICZNE

Materiał obudowy	Aluminium
Przystosowane do tworzenia linii świetlnych	tak

DANE OPTYCZNE

Raster / przestona	MPRM
Kolor klosza/pokrywy	Bezbarwny
Materiał klosza	Tworzywo sztuczne strukturalne/pryzmatyczne
UGR	9

DANE ELEKTRYCZNE

Źródło światła	LED
Moc oprawy	48 W
Moduły LED	1x
Rodzaj osprzętu	Zasilacz
Napięcie znamionowe [V]	220 ... 240 V
Okablowanie przelotowe	TH5
Zawiera źródło światła	tak
Współczynnik mocy	0.96
Zasilacz - typ	ON/OFF
Moduł awaryjny	Brak
Czujnik ruchu	Brak

DANE ŚWIETLNE

Strumień świetlny oprawy [lm]	5210 lm
Skuteczność świetlna oprawy [lm/W]	109 lm/W
Sprawność oprawy [%]	75
Barwa światła	Biała
Wskaźnik oddawania barw	80
Rozsył światła	DI
Klasa oprawy	I
Degradacja diod LED	B10
Spadek strumienia świetlnego w czasie	L80
MacAdam	SDCM 3
LLMF - poziom strumienia początkowego po czasie 60 000h	85 %
Temp. barwowa	3000 K
Temperatura barwowa i CRI	830

DANE INFORMACYJNE

Waga netto	4.5 kg
Kolor	Szary
RAL - dowolny kolor z palety	tak
Tolerancja mocy i strumienia świetlnego	+/-10%

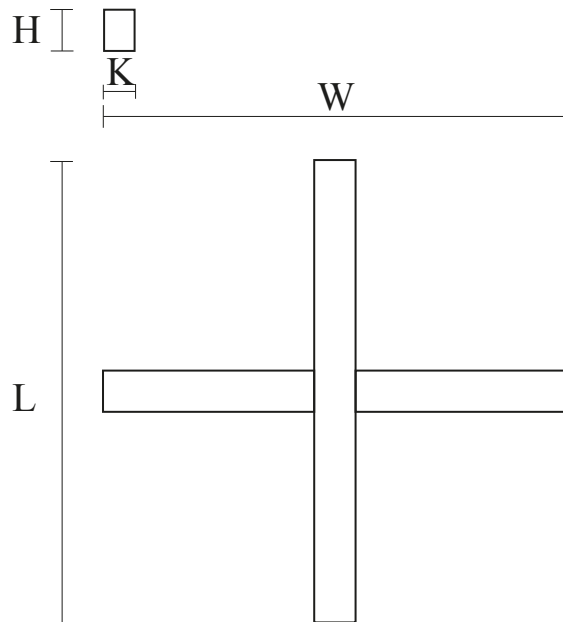
CERTYFIKATY

Stopień ochrony (IP)	IP30
Odporność uderowa	IK04
Klasa ochronności	I
Współczynnik migotania światła	=< 3%
Ochrona źródła światła	tak
CE	tak
HACCP+	tak
EAC	tak

Wymiary

L	W	H
1117	1117	75

L - Długość
W - Szerokość
H - Wysokość / głębokość



Aksesoria

ELEMENTY KONSTRUKCYJNE



FE003.22.0000, FE004.22.0000,
FE003.11.0000, FE004.11.0000,
FE003.33.0000, FE004.33.0000

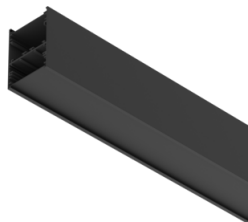
Sigma II Końcówka PC

FE002.22.0002, FE002.33.0002

Sigma II Końcówka



ELEMENTY KONSTRUKCYJNE



FX001.11.1085, FX001.11.1625,
FX001.11.2170, FX001.11.0545,
FX001.33.1085, FX001.33.1625,
FX001.33.2170, FX001.33.0545,
FX001.22.1085, FX001.22.1625,
FX001.22.2170, FX001.22.0545

Sigma II LED Pusty moduł konstrukcyjny

ELEMENTY ELEKTRYCZNE



FS002.22.1500, FS002.11.1500,
FS002.33.1500, FS002.11.3000,
FS002.11.4000, FS002.11.5000,
FS002.11.7000, FS002.33.3000,
FS002.33.4000, FS002.33.5000,
FS002.33.7000, FS002.22.3000,
FS002.22.4000, FS002.22.5000,
FS002.22.7000

Zawieszenie elektryczne

ELEMENTY ŁĄCZĄCE



FJ002.00.0000

Sigma II/Sigma II GK/Velo/VIP/VIP GK Łącznik liniowy uniwersalny Komplet

FJ011.22.0000

Sigma II Łącznik T

ELEMENTY MONTAŻOWE



FS001.00.1500, FS001.00.3000,
FS001.00.4000, FS001.00.5000,
FS001.00.7000

Zawieszenie zwykłe