

Sigma II Corner LED T 36W 3860lm 830 MPRM Szary TH5 STD

Nowy system opraw LED przeznaczony do łączenia w linie. Jest eleganckim i efektywnym rozwiązaniem sprawdzającym się w oświetlaniu biur, sali konferencyjnych, recepcji oraz innych powierzchni pracy.



INFORMACJE PODSTAWOWE

Indeks: AS002.2222.830.A020

EAN: 5907671352504

Akcesoria: Sigma II Końcówka PC, Sigma II Końcówka, Sigma II LED Pusty moduł konstrukcyjny, Zawieszenie elektryczne, Sigma II/Sigma II GK/Velo/VIP/VIP GK Łącznik liniowy uniwersalny Komplet, Sigma II łącznik T, Zawieszenie zwykłe

Zasilanie: 220 ... 240

Dane techniczne

DANE MECHANICZNE

Materiał obudowy Aluminium

Przystosowane do tworzenia linii świetlnych tak

DANE OPTYCZNE

Raster / przestona MPRM

Kolor klosza/pokrywy Bezbarwny

Materiał klosza Tworzywo sztuczne strukturalne/pryzmatyczne

UGR 10

DANE ELEKTRYCZNE

Źródło światła	LED
Moc oprawy	36 W
Moduły LED	1x
Rodzaj osprzętu	Zasilacz
Napięcie znamionowe [V]	220 ... 240 V
Okablowanie przelotowe	TH5
Zawiera źródło światła	tak
Współczynnik mocy	0.96
Zasilacz - typ	ON/OFF
Moduł awaryjny	Brak
Czujnik ruchu	Brak

DANE ŚWIETLNE

Strumień świetlny oprawy [lm]	3860 lm
Skuteczność świetlna oprawy [lm/W]	107 lm/W
Sprawność oprawy [%]	74
Barwa światła	Biała
Wskaźnik oddawania barw	80
Rozsył światła	DI
Klasa oprawy	I
Degradacja diod LED	B10
Spadek strumienia świetlnego w czasie	L80
Żywotność diod LED	54000 h
MacAdam	SDCM 3
LLMF - poziom strumienia początkowego po czasie 60 000h	85 %
Temp. barwowa	3000 K
Temperatura barwowa i CRI	830

DANE INFORMACYJNE

Waga netto	3.4 kg
Kolor	Szary
RAL - dowolny kolor z palety	tak
Tolerancja mocy i strumienia świetlnego	+/-10%

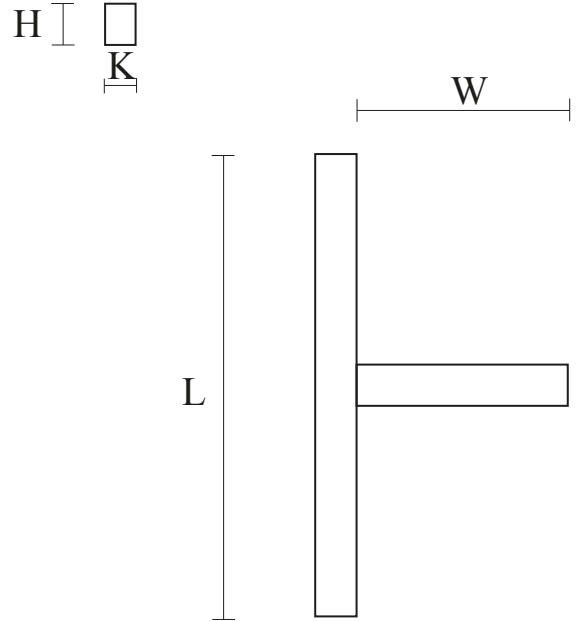
CERTYFIKATY

Stopień ochrony (IP)	IP30
Odporność uderowa	IK04
Klasa ochronności	I
Współczynnik migotania światła	=< 3%
Ochrona źródła światła	tak
CE	tak
HACCP+	tak
EAC	tak

Wymiary

L	W	H
1117	530	75

L - Długość
W - Szerokość
H - Wysokość / głębokość



Akcesoria

ELEMENTY KONSTRUKCYJNE



FE003.22.0000, FE004.22.0000,
FE003.11.0000, FE004.11.0000,
FE003.33.0000, FE004.33.0000

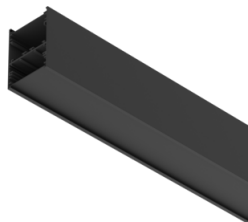
Sigma II Końcówka PC

FE002.22.0002, FE002.33.0002

Sigma II Końcówka



ELEMENTY KONSTRUKCYJNE



FX001.11.1085, FX001.11.1625,
FX001.11.2170, FX001.11.0545,
FX001.33.1085, FX001.33.1625,
FX001.33.2170, FX001.33.0545,
FX001.22.1085, FX001.22.1625,
FX001.22.2170, FX001.22.0545

Sigma II LED Pusty moduł konstrukcyjny

ELEMENTY ELEKTRYCZNE



FS002.22.1500, FS002.11.1500,
FS002.33.1500, FS002.11.3000,
FS002.11.4000, FS002.11.5000,
FS002.11.7000, FS002.33.3000,
FS002.33.4000, FS002.33.5000,
FS002.33.7000, FS002.22.3000,
FS002.22.4000, FS002.22.5000,
FS002.22.7000

Zawieszenie elektryczne

ELEMENTY ŁĄCZĄCE



FJ002.00.0000

Sigma II/Sigma II GK/Velo/VIP/VIP GK Łącznik liniowy uniwersalny Komplet

FJ011.22.0000

Sigma II Łącznik T

ELEMENTY MONTAŻOWE



FS001.00.1500, FS001.00.3000,
FS001.00.4000, FS001.00.5000,
FS001.00.7000

Zawieszenie zwykłe