

Sigma II Corner LED L 25W 2330lm 830 OPAL Szary TH5 STD

Nowy system opraw LED przeznaczony do łączenia w linie. Jest eleganckim i efektywnym rozwiązaniem sprawdzającym się w oświetlaniu biur, sali konferencyjnych, recepcji oraz innych powierzchni pracy.



INFORMACJE PODSTAWOWE

Indeks: AS001.2211.830.A020

EAN: 5907769493058

Akcesoria: Sigma II Końcówka PC, Sigma II LED Pusty moduł konstrukcyjny, Sigma II Końcówka, Zawieszenie elektryczne, Sigma II/Sigma II GK/Velo/VIP/VIP GK Łącznik liniowy uniwersalny Komplet, Sigma II Łącznik T, Zawieszenie zwykłe

Montaż: zwieszany, nastropowy

Zasilanie: 220 ... 240

Dane techniczne

DANE MECHANICZNE

| | |
|---|----------------|
| Rodzaj montażu | Powierzchniowy |
| Materiał obudowy | Aluminium |
| Przystosowane do tworzenia linii świetlnych | tak |

DANE OPTYCZNE

| | |
|----------------------|--------------------------------------|
| Raster / przestona | OPAL |
| Kolor klosza/pokrywy | Biały |
| Materiał klosza | Tworzywo sztuczne opalizowane/matowe |
| Odbłyśnik | o wysokim połysku |
| UGR | 24 |

DANE ELEKTRYCZNE

| | |
|-------------------------|---------------|
| Źródło światła | LED |
| Moc oprawy | 25 W |
| Liczba źródeł światła | 1 |
| Rodzaj osprzętu | Zasilacz |
| Napięcie znamionowe [V] | 220 ... 240 V |
| Okablowanie przelotowe | TH5 |
| Zawiera źródło światła | tak |
| Zasilacz - typ | ON/OFF |
| Moduł awaryjny | Brak |
| Czujnik ruchu | Brak |

DANE ŚWIETLNE

| | |
|---|---------------------|
| Strumień świetlny oprawy [lm] | 2330 lm |
| Skuteczność świetlna oprawy [lm/W] | 93 lm/W |
| Sprawność oprawy [%] | 65 |
| Barwa światła | Biała |
| Wskaźnik oddawania barw | 80 |
| Podział światła | Szerokostrumieniowy |
| Rozsył światła | DI |
| Klasa oprawy | I |
| Degradacja diod LED | B10 |
| Spadek strumienia świetlnego w czasie | L80 |
| Żywotność diod LED | 54000 h |
| MacAdam | SDCM 3 |
| LLMF - poziom strumienia początkowego po czasie 60 000h | 85 % |
| Temp. barwowa | 3000 K |
| Temperatura barwowa i CRI | 830 |

DANE INFORMACYJNE

| | |
|---|------------|
| Waga netto | 2.3 kg |
| Kolor | Szary |
| Zakres temperatur pracy [°C] | -15 ... 40 |
| Tolerancja mocy i strumienia świetlnego | +/-10% |

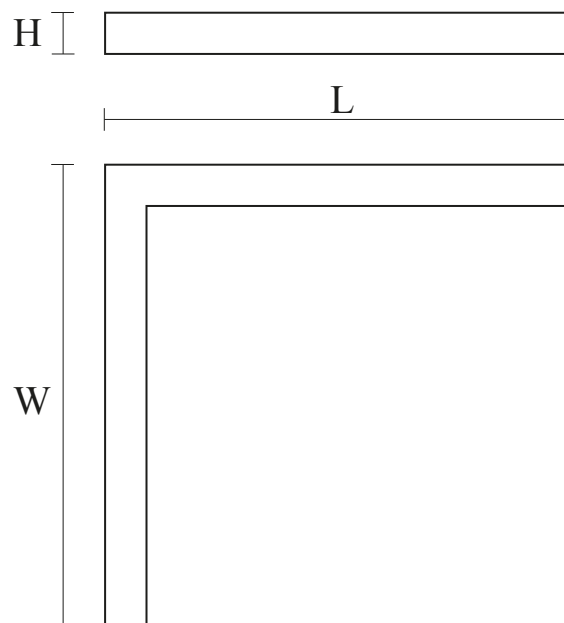
CERTYFIKATY

| | |
|------------------------|------|
| Stopień ochrony (IP) | IP30 |
| Odporność udarowa | IK04 |
| Klasa ochronności | I |
| Ochrona źródła światła | tak |
| CE | tak |
| HACCP+ | tak |
| EAC | tak |

Wymiary

| L | W | H |
|-----|-----|----|
| 587 | 587 | 75 |

L - Długość
W - Szerokość
H - Wysokość / głębokość



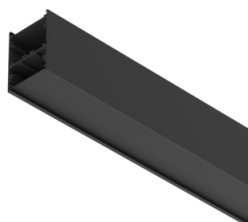
Aksesoria

ELEMENTY KONSTRUKCYJNE



FE004.11.0000, FE004.33.0000,
FE004.22.0000, FE003.11.0000,
FE003.33.0000, FE003.22.0000

Sigma II Końcówka PC



FX001.11.1085, FX001.11.1625,
FX001.11.2170, FX001.11.0545,
FX001.33.1085, FX001.33.1625,
FX001.33.2170, FX001.33.0545,
FX001.22.1085, FX001.22.1625,
FX001.22.2170, FX001.22.0545

Sigma II LED Pusty moduł konstrukcyjny

ELEMENTY KONSTRUKCYJNE

FE002.22.0002, FE002.33.0002

Sigma II Końcówka



ELEMENTY ELEKTRYCZNE



FS002.11.1500, FS002.11.3000,
FS002.11.4000, FS002.11.5000,
FS002.11.7000, FS002.33.1500,
FS002.33.3000, FS002.33.4000,
FS002.33.5000, FS002.33.7000,
FS002.22.1500, FS002.22.3000,
FS002.22.4000, FS002.22.5000,
FS002.22.7000

Zawieszenie elektryczne

ELEMENTY ŁĄCZĄCE



FJ002.00.0000

Sigma II/Sigma II GK/Velo/VIP/VIP GK Łącznik liniowy uniwersalny Komplet

FJ011.22.0000

Sigma II Łącznik T

ELEMENTY MONTAŻOWE



FS001.00.1500, FS001.00.3000,
FS001.00.4000, FS001.00.5000,
FS001.00.7000

Zawieszenie zwykłe