

# Sigma II LED Lite DI-IN 2170 41W 3250/1590lm 830 PAR Szary STD

Nowy system opraw LED przeznaczony do łączenia w linie. Sigma LED została zaprojektowana i wykonana z myślą o wykorzystaniu kilku rodzajów kloszy oraz prostym montażu do sufitów oraz zwieszaniu. System wykorzystuje nowoczesne rozwiązanie rastrów LED stworzone przez PXF Lighting, łączące zalety diod LED oraz tradycyjnych rozwiązań rastrowych w znacznym stopniu redukujące efekt olśnienia. Jest eleganckim i efektywnym rozwiązaniem sprawdzającym się w oświetlaniu biur, sali konferencyjnych, recepcji oraz innych powierzchni pracy.



## INFORMACJE PODSTAWOWE

**Indeks:** AR014.2233.830.A000

**EAN:** 5907769497520

**Akcesoria:** Sigma II Końcówka PC, Sigma II LED Pusty moduł konstrukcyjny, Zawieszenie elektryczne, Sigma II/Sigma II GK/Velo/VIP/VIP GK Łącznik liniowy uniwersalny Komplet, Zawieszenie zwykłe

**Montaż:** Zwieszany

**Zasilanie:** 220 ... 240

## Dane techniczne

### DANE MECHANICZNE

Rodzaj montażu Zwieszany

Materiał obudowy Aluminium

### DANE ELEKTRYCZNE

Źródło światła LED

Moc oprawy 41 W

Liczba źródeł światła 1

Rodzaj osprzętu Zasilacz

Do oświetlenia awaryjnego tak

Napięcie znamionowe [V] 220 ... 240 V

Okablowanie przelotowe Brak

Zawiera źródło światła tak

Zasilacz - typ ON/OFF

Moduł awaryjny Brak

Czujnik ruchu Brak

### DANE OPTYCZNE

Raster / przestona PAR

Kolor klosza/pokrywy Bezbarwny

Materiał klosza Tworzywo sztuczne strukturalne/pryzmatyczne

Materiał rastra Aluminium

Odbłyśnik o wysokim połysku

UGR 14

### DANE INFORMACYJNE

Waga netto 5.35 kg

Kolor Szary

Możliwość ściemniania nie

Tolerancja mocy i strumienia świetlnego +/-10%

Info DI-3250lm / IN-1590lm

**DANE ŚWIETLNE**

Strumień świetlny oprawy DI [lm]	3250 lm
Strumień świetlny oprawy IN [lm]	1590 lm
Skuteczność świetlna oprawy [lm/W]	118 lm/W
Barwa światła	Biała
Wskaźnik oddawania barw	80
Bezpośredni-/pośredni regulowany niezależnie	tak
Podział światła	Średniostrumieniowy
Rozsył światła	DI/IN
Klasa oprawy	II
Degradacja diod LED	B10
Spadek strumienia świetlnego w czasie	L80
Żywotność diod LED	54000 h
MacAdam	SDCM 3
LLMF - poziom strumienia początkowego po czasie 60 000h	85 %
Temp. barwowa	3000 K
Temperatura barwowa i CRI	830

**CERTYFIKATY**

Stopień ochrony (IP)	IP30
Odporność uderowa	IK03
Klasa ochronności	I
Ochrona źródła światła	nie
CE	tak
HACCP+	tak
EAC	tak

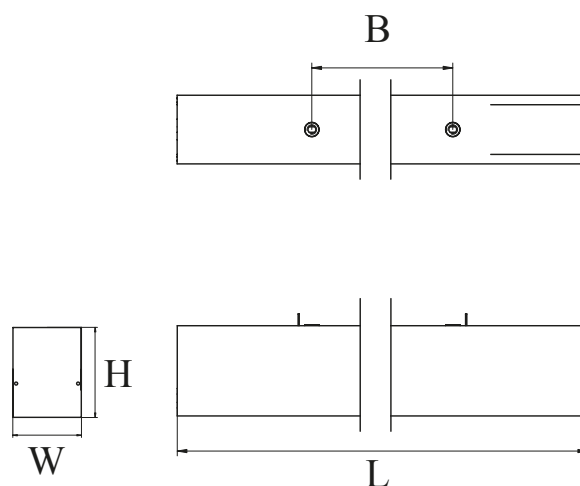
## Wymiary

L	W	H
2170	57	75

L - Długość

W - Szerokość

H - Wysokość / głębokość



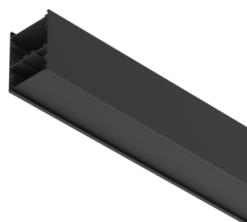
## Aksesoria

### ELEMENTY KONSTRUKCYJNE



FE004.11.0000, FE004.33.0000,  
FE004.22.0000, FE003.11.0000,  
FE003.33.0000, FE003.22.0000

Sigma II Końcówka PC



FX001.11.1085, FX001.11.1625,  
FX001.11.2170, FX001.11.0545,  
FX001.33.1085, FX001.33.1625,  
FX001.33.2170, FX001.33.0545,  
FX001.22.1085, FX001.22.1625,  
FX001.22.2170, FX001.22.0545

Sigma II LED Pusty moduł konstrukcyjny

## ELEMENTY ELEKTRYCZNE

---



FS002.11.1500, FS002.11.3000,  
FS002.11.4000, FS002.11.5000,  
FS002.11.7000, FS002.33.1500,  
FS002.33.3000, FS002.33.4000,  
FS002.33.5000, FS002.33.7000,  
FS002.22.1500, FS002.22.3000,  
FS002.22.4000, FS002.22.5000,  
FS002.22.7000

Zawieszenie elektryczne

## ELEMENTY ŁĄCZĄCE

---



FJ002.00.0000

Sigma II/Sigma II GK/Velo/VIP/VIP GK łącznik liniowy uniwersalny Komplet

## ELEMENTY MONTAŻOWE

---



FS001.00.1500, FS001.00.3000,  
FS001.00.4000, FS001.00.5000,  
FS001.00.7000

Zawieszenie zwykłe