



Sigma II LED Lite

DI-IN 1625 31W

2440/1190lm

840 PAR Szary

STD

Nowy system opraw LED przeznaczony do łączenia w linie. Sigma LED została zaprojektowana i wykonana z myślą o wykorzystaniu kilku rodzajów kloszy oraz prostym montażu do sufitów oraz zwieszaniu. System wykorzystuje nowoczesne rozwiązanie rastrów LED stworzone przez PXF Lighting, łączące zalety diod LED oraz tradycyjnych rozwiązań rastrowych w znacznym stopniu redukujące efekt olśnienia. Jest eleganckim i efektywnym rozwiązaniem sprawdzającym się w oświetlaniu biur, sali konferencyjnych, recepcji oraz innych powierzchni pracy.



INFORMACJE PODSTAWOWE

Indeks: AR013.2233.840.A000

EAN: 5907769497513

Akcesoria: Sigma II Końcówka PC, Sigma II LED Pusty moduł konstrukcyjny, Zawieszenie elektryczne, Sigma II/Sigma II GK/Velo/VIP/VIP GK Łącznik liniowy uniwersalny Komplet, Zawieszenie zwykłe

Montaż: Zwieszany

Zasilanie: 220 ... 240

Dane techniczne

DANE MECHANICZNE

Rodzaj montażu Zwieszany

Materiał obudowy Aluminium

DANE ELEKTRYCZNE

Źródło światła LED

Moc oprawy 31 W

Liczba źródeł światła 1

Rodzaj osprzętu Zasilacz

Do oświetlenia awaryjnego tak

Napięcie znamionowe [V] 220 ... 240 V

Okablowanie przelotowe Brak

Zawiera źródło światła tak

Zasilacz - typ ON/OFF

Moduł awaryjny Brak

Czujnik ruchu Brak

DANE OPTYCZNE

Raster / przestona PAR

Kolor klosza/pokrywy Bezbarwny

Materiał klosza Tworzywo sztuczne strukturalne/pryzmatyczne

Materiał rastra Aluminium

Odbłyśnik o wysokim połysku

UGR 14

DANE INFORMACYJNE

Waga netto 4.4 kg

Kolor Szary

Możliwość ściemniania nie

Tolerancja mocy i strumienia świetlnego +/-10%

Info DI-2480lm / IN-1230lm

DANE ŚWIETLNE

Strumień świetlny oprawy DI [lm]	2440 lm
Strumień świetlny oprawy IN [lm]	1190 lm
Skuteczność świetlna oprawy [lm/W]	117 lm/W
Barwa światła	Biała
Wskaźnik oddawania barw	80
Bezpośredni-/pośredni regulowany niezależnie	nie
Podział światła	Średniostrumieniowy
Rozsył światła	DI/IN
Klasa oprawy	II
Degradacja diod LED	B10
Spadek strumienia świetlnego w czasie	L80
Żywotność diod LED	54000 h
MacAdam	SDCM 3
LLMF - poziom strumienia początkowego po czasie 60 000h	85 %
Temp. barwowa	4000 K
Temperatura barwowa i CRI	840

CERTYFIKATY

Stopień ochrony (IP)	IP30
Odporność uderowa	IK03
Klasa ochronności	I
Ochrona źródła światła	nie
CE	tak
HACCP+	tak
EAC	tak

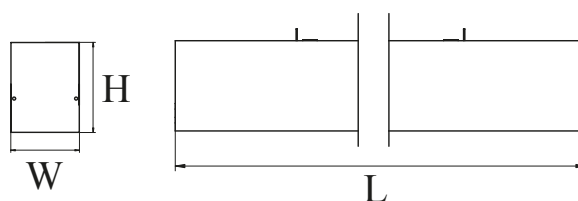
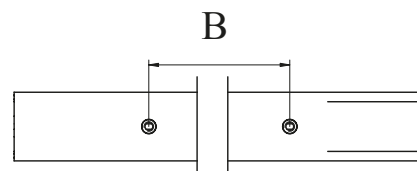
Wymiary

L	W	H
1625	57	75

L - Długość

W - Szerokość

H - Wysokość / głębokość



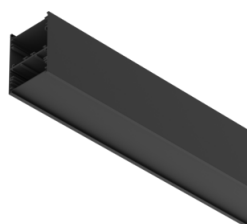
Aksesoria

ELEMENTY KONSTRUKCYJNE



FE004.11.0000, FE004.33.0000,
FE004.22.0000, FE003.11.0000,
FE003.33.0000, FE003.22.0000

Sigma II Końcówka PC



FX001.11.1085, FX001.11.1625,
FX001.11.2170, FX001.11.0545,
FX001.33.1085, FX001.33.1625,
FX001.33.2170, FX001.33.0545,
FX001.22.1085, FX001.22.1625,
FX001.22.2170, FX001.22.0545

Sigma II LED Pusty moduł konstrukcyjny

ELEMENTY ELEKTRYCZNE



FS002.11.1500, FS002.11.3000,
FS002.11.4000, FS002.11.5000,
FS002.11.7000, FS002.33.1500,
FS002.33.3000, FS002.33.4000,
FS002.33.5000, FS002.33.7000,
FS002.22.1500, FS002.22.3000,
FS002.22.4000, FS002.22.5000,
FS002.22.7000

Zawieszenie elektryczne

ELEMENTY ŁĄCZĄCE



FJ002.00.0000

Sigma II/Sigma II GK/Velo/VIP/VIP GK łącznik liniowy uniwersalny Komplet

ELEMENTY MONTAŻOWE



FS001.00.1500, FS001.00.3000,
FS001.00.4000, FS001.00.5000,
FS001.00.7000

Zawieszenie zwykłe