



Sigma II LED Lite DI-IN 1085 21W 1630/800lm 840 PAR Szary TH5

Nowy system opraw LED przeznaczony do łączenia w linie. Sigma LED została zaprojektowana i wykonana z myślą o wykorzystaniu kilku rodzajów kloszy oraz prostym montażu do sufitów oraz zwieszaniu. System wykorzystuje nowoczesne rozwiązanie rastrów LED stworzone przez PXF Lighting, łączące zalety diod LED oraz tradycyjnych rozwiązań rastrowych w znacznym stopniu redukujące efekt olśnienia. Jest eleganckim i efektywnym rozwiązaniem sprawdzającym się w oświetlaniu biur, sali konferencyjnych, recepcji oraz innych powierzchni pracy.



INFORMACJE PODSTAWOWE

Indeks: AR012.2233.840.A020

EAN: 5904312374987

Akcesoria: Sigma II Końcówka PC, Sigma II LED Pusty moduł konstrukcyjny, Zawieszenie elektryczne, Sigma II/Sigma II GK/Velo/VIP/VIP GK Łącznik liniowy uniwersalny Komplet, Zawieszenie zwykłe

Montaż: Zwieszany

Zasilanie: 220 ... 240

Dane techniczne

DANE MECHANICZNE

| | |
|---------------------------------------------|-----------|
| Materiał obudowy | Aluminium |
| Przystosowane do tworzenia linii świetlnych | tak |

DANE ELEKTRYCZNE

| | |
|-------------------------|---------------|
| Źródło światła | LED |
| Moc oprawy | 21 W |
| Rodzaj osprzętu | Zasilacz |
| Napięcie znamionowe [V] | 220 ... 240 V |
| Okablowanie przelotowe | TH5 |
| Zasilacz - typ | ON/OFF |
| Moduł awaryjny | Brak |
| Czujnik ruchu | Brak |

DANE ŚWIETLNE

| | |
|------------------------------------|----------|
| Strumień świetlny oprawy DI [lm] | 1630 lm |
| Strumień świetlny oprawy IN [lm] | 800 lm |
| Skuteczność świetlna oprawy [lm/W] | 116 lm/W |
| Wskaźnik oddawania barw | 80 |
| Rozsył światła | DI/IN |
| Temp. barwowa | 4000 K |
| Temperatura barwowa i CRI | 840 |

DANE OPTYCZNE

| | |
|----------------------|---------------------------------------------|
| Raster / przestona | PAR |
| Kolor klosza/pokrywy | Bezbarwny |
| Materiał klosza | Tworzywo sztuczne strukturalne/pryzmatyczne |
| Materiał rastra | Aluminium |
| Odbłyśnik | o wysokim połysku |
| UGR | 14 |

DANE INFORMACYJNE

| | |
|-----------------------------------------|---------|
| Waga netto | 2.85 kg |
| Kolor | Szary |
| Tolerancja mocy i strumienia świetlnego | +/-10% |

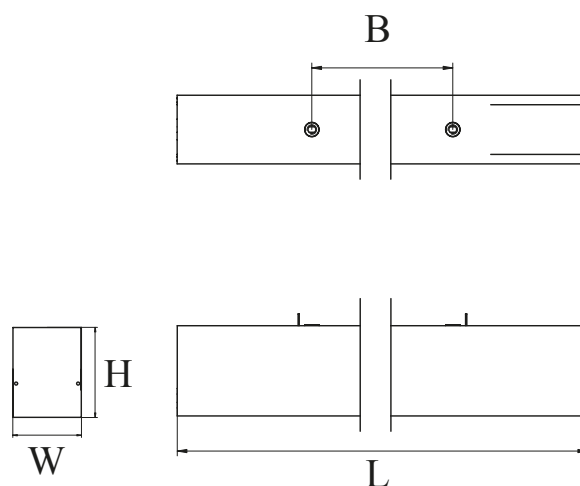
CERTYFIKATY

| | |
|------------------------|------|
| Stopień ochrony (IP) | IP30 |
| Odporność udarowa | IK03 |
| Klasa ochronności | I |
| Ochrona źródła światła | nie |
| CE | tak |
| HACCP+ | tak |
| EAC | tak |

Wymiary

| L | W |
|------|----|
| 1085 | 57 |

L - Długość
W - Szerokość



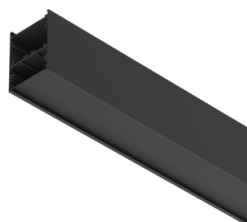
Aksesoria

ELEMENTY KONSTRUKCYJNE



FE004.11.0000, FE004.33.0000,
FE004.22.0000, FE003.11.0000,
FE003.33.0000, FE003.22.0000

Sigma II Końcówka PC



FX001.11.1085, FX001.11.1625,
FX001.11.2170, FX001.11.0545,
FX001.33.1085, FX001.33.1625,
FX001.33.2170, FX001.33.0545,
FX001.22.1085, FX001.22.1625,
FX001.22.2170, FX001.22.0545

Sigma II LED Pusty moduł konstrukcyjny

ELEMENTY ELEKTRYCZNE



FS002.11.1500, FS002.11.3000,
FS002.11.4000, FS002.11.5000,
FS002.11.7000, FS002.33.1500,
FS002.33.3000, FS002.33.4000,
FS002.33.5000, FS002.33.7000,
FS002.22.1500, FS002.22.3000,
FS002.22.4000, FS002.22.5000,
FS002.22.7000

Zawieszenie elektryczne

ELEMENTY ŁĄCZĄCE



FJ002.00.0000

Sigma II/Sigma II GK/Velo/VIP/VIP GK łącznik liniowy uniwersalny Komplet

ELEMENTY MONTAŻOWE



FS001.00.1500, FS001.00.3000,
FS001.00.4000, FS001.00.5000,
FS001.00.7000

Zawieszenie zwykłe