



Sigma II LED Lite DI-IN 1085 21W 1240/850lm 830 OPAL Szary STD

Nowy system opraw LED przeznaczony do łączenia w linie. Sigma LED została zaprojektowana i wykonana z myślą o wykorzystaniu kilku rodzajów kloszy oraz prostym montażu do sufitów oraz zwieszaniu. System wykorzystuje nowoczesne rozwiązanie rastrów LED stworzone przez PXF Lighting, łączące zalety diod LED oraz tradycyjnych rozwiązań rastrowych w znacznym stopniu redukujące efekt olśnienia. Jest eleganckim i efektywnym rozwiązaniem sprawdzającym się w oświetlaniu biur, sali konferencyjnych, recepcji oraz innych powierzchni pracy.



INFORMACJE PODSTAWOWE

Indeks: AR012.2211.830.A000

EAN: 5907769497360

Akcesoria: Sigma II Końcówka PC, Sigma II LED Pusty moduł konstrukcyjny, Zawieszenie elektryczne, Sigma II/Sigma II GK/Velo/VIP/VIP GK Łącznik liniowy uniwersalny Komplet, Zawieszenie zwykłe

Montaż: Zwieszany

Zasilanie: 220 ... 240

Dane techniczne

DANE MECHANICZNE

| | |
|------------------|-----------|
| Rodzaj montażu | Zwieszany |
| Materiał obudowy | Aluminium |

DANE ELEKTRYCZNE

| | |
|-------------------------|---------------|
| Źródło światła | LED |
| Moc oprawy | 21 W |
| Liczba źródeł światła | 1 |
| Rodzaj osprzętu | Zasilacz |
| Napięcie znamionowe [V] | 220 ... 240 V |
| Okablowanie przelotowe | Brak |
| Zawiera źródło światła | tak |
| Zasilacz - typ | ON/OFF |
| Moduł awaryjny | Brak |
| Czujnik ruchu | Brak |

DANE OPTYCZNE

| | |
|----------------------|--------------------------------------|
| Raster / przestona | OPAL |
| Kolor klosza/pokrywy | Biały |
| Materiał klosza | Tworzywo sztuczne opalizowane/matowe |
| Odbłyśnik | o wysokim połysku |
| UGR | 17 |

DANE INFORMACYJNE

| | |
|---|----------------------|
| Waga netto | 2.65 kg |
| Kolor | Szary |
| Możliwość ściemniania | nie |
| Tolerancja mocy i strumienia świetlnego | +/-10% |
| Info | DI-1240lm / IN-850lm |

DANE ŚWIETLNE

| | |
|---|---------------------|
| Strumień świetlny oprawy DI [lm] | 1240 lm |
| Strumień świetlny oprawy IN [lm] | 850 lm |
| Skuteczność świetlna oprawy [lm/W] | 100 lm/W |
| Barwa światła | Biała |
| Wskaźnik oddawania barw | 80 |
| Bezpośredni-/pośredni regulowany niezależnie | nie |
| Podział światła | Szerokostrumieniowy |
| Rozsył światła | DI/IN |
| Klasa oprawy | II |
| Degradacja diod LED | B10 |
| Spadek strumienia świetlnego w czasie | L80 |
| Żywotność diod LED | 54000 h |
| MacAdam | SDCM 3 |
| LLMF - poziom strumienia początkowego po czasie 60 000h | 85 % |
| Temp. barwowa | 3000 K |
| Temperatura barwowa i CRI | 830 |

CERTYFIKATY

| | |
|------------------------|------|
| Stopień ochrony (IP) | IP30 |
| Odporność uderowa | IK04 |
| Klasa ochronności | I |
| Ochrona źródła światła | tak |
| CE | tak |
| HACCP+ | tak |
| EAC | tak |

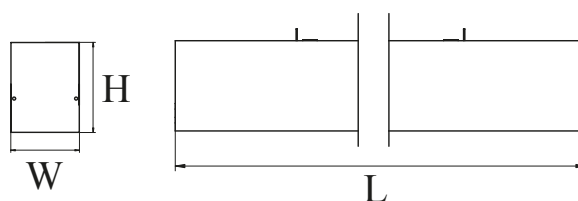
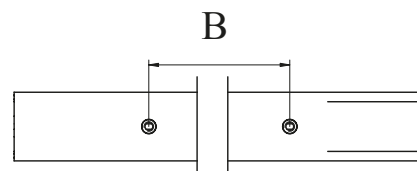
Wymiary

| L | W | H |
|------|----|----|
| 1085 | 57 | 75 |

L - Długość

W - Szerokość

H - Wysokość / głębokość



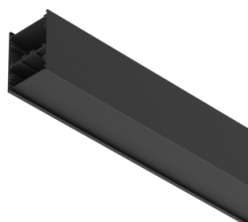
Aksesoria

ELEMENTY KONSTRUKCYJNE



FE004.11.0000, FE004.33.0000,
FE004.22.0000, FE003.11.0000,
FE003.33.0000, FE003.22.0000

Sigma II Końcówka PC



FX001.11.1085, FX001.11.1625,
FX001.11.2170, FX001.11.0545,
FX001.33.1085, FX001.33.1625,
FX001.33.2170, FX001.33.0545,
FX001.22.1085, FX001.22.1625,
FX001.22.2170, FX001.22.0545

Sigma II LED Pusty moduł konstrukcyjny

ELEMENTY ELEKTRYCZNE



FS002.11.1500, FS002.11.3000,
FS002.11.4000, FS002.11.5000,
FS002.11.7000, FS002.33.1500,
FS002.33.3000, FS002.33.4000,
FS002.33.5000, FS002.33.7000,
FS002.22.1500, FS002.22.3000,
FS002.22.4000, FS002.22.5000,
FS002.22.7000

Zawieszenie elektryczne

ELEMENTY ŁĄCZĄCE



FJ002.00.0000

Sigma II/Sigma II GK/Velo/VIP/VIP GK łącznik liniowy uniwersalny Komplet

ELEMENTY MONTAŻOWE



FS001.00.1500, FS001.00.3000,
FS001.00.4000, FS001.00.5000,
FS001.00.7000

Zawieszenie zwykłe