

Instrukcja montażu  
**Sigma LED / Sigma DI-IN LED**  
**Sigma II LED / Sigma II DI-IN LED**

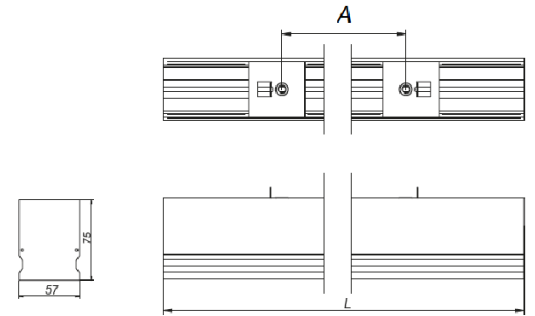


Płynna regulacja rozstawu mocowań (nie dotyczy wersji DI-IN)  
 Smooth adjustment of fasteners spacing (only for DI version)

220-240V 50/60Hz

**1. Gabaryty:**

Moc [W]/ Moc [W] DI-IN	PAR/OPAL/MPRM	L [mm]	Waga [kg]/ Waga [kg] DI-IN	Wymiar. A
14 / -	PAR	545	1,4 / -	-
14; 27 / 21; 37	PAR	1085	2,5 / 2,85	724
21; 40 / 31; 59	PAR	1625	3,4 / 3,9	1084
27; 51 / 41; 73	PAR	2170	4,8 / 5,65	1448
8; 13 / -	OPAL/MPRM	545	1,3 / -	-
14; 25 / 21; 39	OPAL/MPRM	1085	2,3 / 2,65	724
21; 36 / 31; 58	OPAL/MPRM	1625	3,2 / 3,7	1084
28; 48 / 40; 77	OPAL/MPRM	2170	4,5 / 5,35	1448



**2. Montaż:**

- a) Wyłącz zasilanie w obwodzie, do którego ma być podłączona oprawa.
- b) Zamontować zawieszenie oprawy (wg instrukcji zawieszenia) – wersja zwieszana.
- c) Wyjmij oprawę z opakowania.
- d) Montaż nastropowy:

Zamontuj łączniki NT na suficie (wersja NT) jak na Rys.1, następnie Podłącz przewód zasilający zgodnie z oznaczeniami jak na Rys.2 i wklknij oprawę w łącznik.

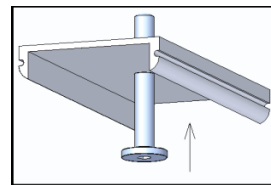
Montaż zwieszany, wersja DI:

Zamontować regulatory linek jak na Rys.4, następnie przewlec linki przez regulator i podłącz przewód zasilający zgodnie z oznaczeniami jak na Rys.2

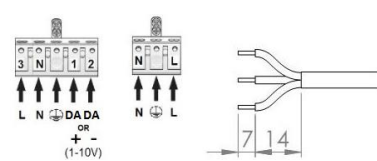
Montaż zwieszany, wersja DI-IN:

Wymontować górny klosz opal z oprawy. Zamontować regulatory linek jak na Rys.4, następnie przewlec linki i przewód przez klosz górny. Dosunąć klosz do sufitu (tymczasowo na czas montażu oprawy). Następnie przewlec linki przez regulator i podłączyć przewód zasilający zgodnie z oznaczeniami jak na Rys.2, po czym opuścić i wklknąć klosz górny w oprawę.

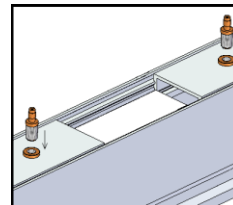
Rys.1



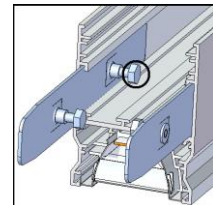
Rys.2



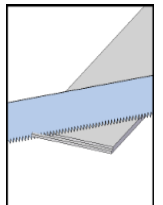
Rys.4



Rys.5



Rys.6



Jeśli oprawy montowane będą w linię przed opuszczeniem klosza wykonać montaż opraw zgodny z opisem montażu w linię.

- e) Dla opraw montowanych autonomicznie przytnij klosz dolny jak na Rys.6 (wersja OPAL+MPRM). Przycięcie klosza nie dotyczy opraw z końcówkami wykonanymi z tworzywa sztucznego.

**Montaż w linię:**

Montaż opraw w linię następuje poprzez wsunięcie w pierwszą belkę łączników i dokręcenie zaznaczonych śrub jak na Rys.5. Śruby łączników dokręcać z odpowiednią siłą, aby nie spowodować odkształcenia profilu. Następnie na ustalone łączniki wsunąć belkę drugą i dokręcić śruby. Na koniec podepnij wtyczki okablowania przelotowego oraz podepnij zasilanie do jednej z opraw w linii zgodnie z oznaczeniami jak na Rys.2.



**3. Postanowienia końcowe:**

Podłączenie opraw do sieci mogą wykonywać tylko osoby z odpowiednimi uprawnieniami. Dokonywanie jakichkolwiek czynności wewnątrz oprawy przy włączonym zasilaniu grozi porażeniem elektrycznym. Producent nie ponosi odpowiedzialności za wady wynikłe z niestosowania zaleceń niniejszej instrukcji. Producent zastrzega sobie możliwość zmian konstrukcji produktu. Nie instalować oprawy w pomieszczeniach pozbawionych obiegu powietrza. Aby zachować bezpieczeństwo funkcjonowania oprawy, należy postępować zgodnie z instrukcją montażu.



Zgodnie z przepisami ustawy z dnia 29 lipca 2005r. o użytym sprzęcie elektrycznym i elektronicznym zabronione jest umieszczanie z innymi odpadami zużytego sprzętu oznakowanego symbolem przekreślonego kosza. Użytkownik, który zamierza pozbyć się produktu, jest obowiązany do oddania zużytego sprzętu elektrycznego lub elektronicznego do punktu zbierania zużytego sprzętu. Punkty zbierania prowadzone są między innymi przez sprzedawców hurtowych i detalicznych tego sprzętu, przez gminne jednostki organizacyjne prowadzące działalność z zakresu odbierania odpadów oraz organizacje odzysku. Powyższe obowiązki ustawowe wprowadzone zostały w celu ograniczenia ilości odpadów powstających ze zużytego sprzętu elektrycznego i elektronicznego oraz zapewnienia odpowiedniego poziomu zbierania, odzysku i recyklingu. Szczegóły ustawy znajdują się na stronie: <http://www.gios.gov.pl>

