

# Sigma II LED Lite 1085 14W 1290lm 830 OPAL Szary STD

Nowy system opraw LED przeznaczony do łączenia w linie. Sigma LED została zaprojektowana i wykonana z myślą o wykorzystaniu kilku rodzajów kloszy oraz prostym montażu do sufitów oraz zwieszaniu. System wykorzystuje nowoczesne rozwiązanie rastrów LED stworzone przez PXF Lighting, łączące zalety diod LED oraz tradycyjnych rozwiązań rastrowych w znacznym stopniu redukujące efekt olśnienia. Jest eleganckim i efektywnym rozwiązaniem sprawdzającym się w oświetlaniu biur, sali konferencyjnych, recepcji oraz innych powierzchni pracy.



## INFORMACJE PODSTAWOWE

**Indeks:** AR009.2211.830.A000

**EAN:** 5907769497162

**Akcesoria:** Sigma II Końcówka PC, Sigma II LED Pusty moduł konstrukcyjny, Sigma II LED Końcówka T 3mm, Sigma II Końcówka, Sigma Maskownica górna, Sigma II LED Pusty moduł konstrukcyjny, Zawieszenie elektryczne, Elektryczne zawieszenie prętowe Sigma II LED, Sigma II LED łącznik 120°, Sigma II LED łącznik 165°, Sigma II LED łącznik X Biały, Sigma II LED łącznik Y Szary, Sigma II łącznik 90°, Sigma II łącznik T, Sigma II/Sigma II GK/Velo/VIP/VIP GK łącznik liniowy uniwersalny Komplet, Sigma II LED łącznik X, Sigma łącznik NT, Zawieszenie zwykłe, Sigma II LED zawieszenie prętowe, SIGMA II LED Uchwyt ścienny, SIGMA II LED Uchwyt ścienny regulowany

**Montaż:** Zwieszany, nastropowy

**Zasilanie:** 220 ... 240

## Dane techniczne

### DANE MECHANICZNE

|                  |             |
|------------------|-------------|
| Rodzaj montażu   | Uniwersalny |
| Materiał obudowy | Aluminium   |

### DANE ELEKTRYCZNE

|                         |               |
|-------------------------|---------------|
| Źródło światła          | LED           |
| Moc oprawy              | 14 W          |
| Liczba źródeł światła   | 1             |
| Rodzaj osprzętu         | Zasilacz      |
| Napięcie znamionowe [V] | 220 ... 240 V |
| Okablowanie przelotowe  | Brak          |
| Zawiera źródło światła  | tak           |
| Zasilacz - typ          | ON/OFF        |
| Moduł awaryjny          | Brak          |
| Czujnik ruchu           | Brak          |

### DANE OPTYCZNE

|                      |                                      |
|----------------------|--------------------------------------|
| Raster / przestona   | OPAL                                 |
| Kolor klosza/pokrywy | Biały                                |
| Materiał klosza      | Tworzywo sztuczne opalizowane/matowe |
| Odbłyśnik            | o wysokim połysku                    |
| UGR                  | 20                                   |

### DANE INFORMACYJNE

|   |        |
|---|--------|
| Waga netto                              | 2.3 kg |
| Kolor                                   | Szary  |
| Możliwość ściemniania                   | nie    |
| Tolerancja mocy i strumienia świetlnego | +/-10% |

**DANE ŚWIETLNE**

|   |                     |
|---|---------------------|
| Strumień świetlny oprawy [lm]                           | 1290 lm             |
| Skuteczność świetlna oprawy [lm/W]                      | 92 lm/W             |
| Barwa światła   | Biała               |
| Wskaźnik oddawania barw                                 | 80                  |
| Bezpośredni-/pośredni regulowany niezależnie            | nie                 |
| Podział światła   | Szerokostrumieniowy |
| Rozsył światła  | DI                  |
| Klasa oprawy  | I                   |
| Degradacja diod LED                                     | B10                 |
| Spadek strumienia świetlnego w czasie                   | L80                 |
| MacAdam   | SDCM 3              |
| LLMF - poziom strumienia początkowego po czasie 60 000h | 85 %                |
| Temp. barwowa   | 3000 K              |
| Temperatura barwowa i CRI                               | 830                 |

**CERTYFIKATY**

|                        |      |
|------------------------|------|
| Stopień ochrony (IP)   | IP30 |
| Odporność uderowa      | IK04 |
| Klasa ochronności      | I    |
| Ochrona źródła światła | tak  |
| CE                     | tak  |
| HACCP+                 | tak  |
| EAC                    | tak  |

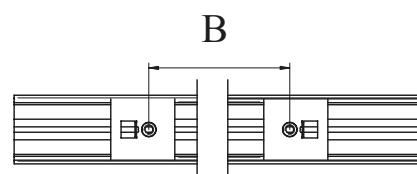
## Wymiary

| L    | W  | H  |
|------|----|----|
| 1085 | 57 | 75 |

L - Długość

W - Szerokość

H - Wysokość / głębokość



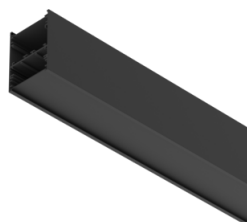
## Aksesoria

### ELEMENTY KONSTRUKCYJNE



FE004.11.0000, FE004.33.0000,  
FE004.22.0000, FE003.11.0000,  
FE003.33.0000, FE003.22.0000

Sigma II Końcówka PC



FX001.11.1085, FX001.11.1625,  
FX001.11.2170, FX001.11.0545,  
FX001.33.1085, FX001.33.1625,  
FX001.33.2170, FX001.33.0545,  
FX001.22.1085, FX001.22.1625,  
FX001.22.2170, FX001.22.0545

Sigma II LED Pusty moduł konstrukcyjny

## ELEMENTY KONSTRUKCYJNE

---



FE002.44.0003

Sigma II LED Końcówka T 3mm



FE002.11.0002, FE002.11.0003,  
FE002.33.0002, FE002.33.0003,  
FE002.22.0002, FE002.22.0003

Sigma II Końcówka



FM014.44.1625, FM014.44.2170,  
FM014.45.1085, FM014.45.2170,  
FM014.11.1085, FM014.11.1625,  
FM014.11.2170, FM014.11.0545,  
FM014.33.1085, FM014.33.1185,  
FM014.33.1235, FM014.33.1265,  
FM014.33.1285, FM014.33.1385,  
FM014.33.1480, FM014.33.1485,  
FM014.33.1550, FM014.33.1625,  
FM014.33.1725, FM014.33.1825,  
FM014.33.1925, FM014.33.2170,  
FM014.33.2270, FM014.33.2370,  
FM014.33.2470, FM014.33.2710,  
FM014.33.0545, FM014.33.0645,  
FM014.33.0840, FM014.33.1384,  
FM014.22.1000, FM014.22.1085,  
FM014.22.1130, FM014.22.1265,  
FM014.22.1380, FM014.22.1400,  
FM014.22.1450, FM014.22.1485,  
FM014.22.1625, FM014.22.1725,  
FM014.22.2170, FM014.22.0545,  
FM014.22.0800, FM014.22.0900

Sigma Maskownica górna

## ELEMENTY KONSTRUKCYJNE

FX001.33.1685

Sigma II LED Pusty moduł konstrukcyjny



## ELEMENTY ELEKTRYCZNE



FS002.11.1500, FS002.11.3000,  
FS002.11.4000, FS002.11.5000,  
FS002.11.7000, FS002.33.1500,  
FS002.33.3000, FS002.33.4000,  
FS002.33.5000, FS002.33.7000,  
FS002.22.1500, FS002.22.3000,  
FS002.22.4000, FS002.22.5000,  
FS002.22.7000

Zawieszenie elektryczne



FS016.11.2000, FS016.33.2000,  
FS016.22.2000, FS017.11.2000,  
FS017.33.2000, FS017.22.2000,  
FS018.11.2000, FS018.33.2000,  
FS018.22.2000, FS015.33.2000,  
FS015.22.2000

Elektryczne zawieszenie prętowe Sigma II LED

## ELEMENTY ŁĄCZĄCE

FJ026.33.0000, FJ026.22.0000

Sigma II LED Łącznik 120°

FJ028.11.0000, FJ029.11.0000

Sigma II LED Łącznik 165°

FJ025.11.0000

Sigma II LED Łącznik X Biały

FJ024.22.0000

Sigma II LED Łącznik Y Szary

FJ010.11.0000, FJ010.33.0000,  
FJ010.22.0000

Sigma II Łącznik 90°

FJ011.11.0000, FJ011.33.0000,  
FJ011.22.0000

Sigma II Łącznik T

## ELEMENTY ŁĄCZĄCE



FJ002.00.0000

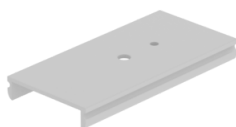
Sigma II/Sigma II GK/Velo/VIP/VIP GK łącznik liniowy uniwersalny Komplet

FJ025.22.0000

Sigma II LED łącznik X

FB001.11.0000, FB001.33.0000,  
FB001.22.0000

Sigma łącznik NT



## ELEMENTY MONTAŻOWE



FS001.00.1500, FS001.00.3000,  
FS001.00.4000, FS001.00.5000,  
FS001.00.7000

Zawieszenie zwykłe



FS026.33.2000, FS024.33.2000,  
FS025.33.2000

Sigma II LED zawieszenie prętowe

## ELEMENTY MONTAŻOWE

---



FB014.11.0000, FB014.33.0000,  
FB014.22.0000

SIGMA II LED Uchwyt ścienny



FB019.11.0000, FB019.33.0000,  
FB019.22.0000

SIGMA II LED Uchwyt ścienny regulowany