

Sigma II LED Lite 545 8W 670lm 840 MPRM Szary STD

Nowy system opraw LED przeznaczony do łączenia w linie. Sigma LED została zaprojektowana i wykonana z myślą o wykorzystaniu kilku rodzajów kloszy oraz prostym montażu do sufitów oraz zwieszaniu. System wykorzystuje nowoczesne rozwiązanie rastrów LED stworzone przez PXF Lighting, łączące zalety diod LED oraz tradycyjnych rozwiązań rastrowych w znacznym stopniu redukujące efekt olśnienia. Jest eleganckim i efektywnym rozwiązaniem sprawdzającym się w oświetlaniu biur, sali konferencyjnych, recepcji oraz innych powierzchni pracy.



INFORMACJE PODSTAWOWE

Indeks: AR008.2222.840.A000

EAN: 5907769497230

Akcesoria: Sigma II Końcówka PC, Sigma II LED Pusty moduł konstrukcyjny, Sigma II LED Końcówka T 3mm, Sigma II Końcówka, Sigma Maskownica górna, Sigma II LED Pusty moduł konstrukcyjny, Zawieszenie elektryczne, Elektryczne zawieszenie prętowe Sigma II LED, Sigma II LED łącznik 120°, Sigma II LED łącznik 165°, Sigma II LED łącznik X Biały, Sigma II LED łącznik Y Szary, Sigma II łącznik 90°, Sigma II łącznik T, Sigma II/Sigma II GK/Velo/VIP/VIP GK łącznik liniowy uniwersalny Komplet, Sigma II LED łącznik X, Sigma łącznik NT, Zawieszenie zwykłe, Sigma II LED zawieszenie prętowe, SIGMA II LED Uchwyt ścienny, SIGMA II LED Uchwyt ścienny regulowany

Montaż: Zwieszany, nastropowy

Zasilanie: 220 ... 240

Dane techniczne

DANE MECHANICZNE

Rodzaj montażu	Uniwersalny
Materiał obudowy	Aluminium

DANE ELEKTRYCZNE

Źródło światła	LED
Moc oprawy	8 W
Liczba źródeł światła	1
Rodzaj osprzętu	Zasilacz
Napięcie znamionowe [V]	220 ... 240 V
Okablowanie przelotowe	Brak
Zawiera źródło światła	tak
Zasilacz - typ	ON/OFF
Moduł awaryjny	Brak
Czujnik ruchu	Brak

DANE OPTYCZNE

Raster / przestona	MPRM
Kolor klosza/pokrywy	Bezbarwny
Materiał klosza	Tworzywo sztuczne strukturalne/pryzmatyczne
Odbłyśnik	o wysokim połysku
UGR	16

DANE INFORMACYJNE

Waga netto	1.5 kg
Kolor	Szary
Możliwość ściemniania	nie
Tolerancja mocy i strumienia świetlnego	+/-10%

DANE ŚWIETLNE

Strumień świetlny oprawy [lm]	670 lm
Skuteczność świetlna oprawy [lm/W]	84 lm/W
Barwa światła	Biała
Wskaźnik oddawania barw	80
Bezpośredni-/pośredni regulowany niezależnie	nie
Podział światła	Średniostrumieniowy
Rozsył światła	DI
Klasa oprawy	I
Degradacja diod LED	B10
Spadek strumienia świetlnego w czasie	L80
Żywotność diod LED	54000 h
MacAdam	SDCM 3
LLMF - poziom strumienia początkowego po czasie 60 000h	85 %
Temp. barwowa	4000 K
Temperatura barwowa i CRI	840

CERTYFIKATY

Stopień ochrony (IP)	IP30
Odporność uderowa	IK04
Klasa ochronności	I
Ochrona źródła światła	tak
CE	tak
HACCP+	tak
EAC	tak

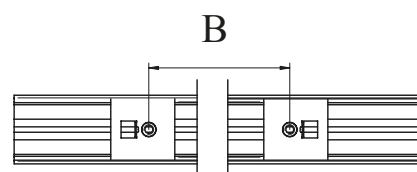
Wymiary

L	W	H
545	57	75

L - Długość

W - Szerokość

H - Wysokość / głębokość



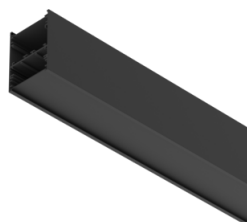
Akcesoria

ELEMENTY KONSTRUKCYJNE



FE004.11.0000, FE004.33.0000,
FE004.22.0000, FE003.11.0000,
FE003.33.0000, FE003.22.0000

Sigma II Końcówka PC



FX001.11.1085, FX001.11.1625,
FX001.11.2170, FX001.11.0545,
FX001.33.1085, FX001.33.1625,
FX001.33.2170, FX001.33.0545,
FX001.22.1085, FX001.22.1625,
FX001.22.2170, FX001.22.0545

Sigma II LED Pusty moduł konstrukcyjny

ELEMENTY KONSTRUKCYJNE



FE002.44.0003

Sigma II LED Końcówka T 3mm



FE002.11.0002, FE002.11.0003,
FE002.33.0002, FE002.33.0003,
FE002.22.0002, FE002.22.0003

Sigma II Końcówka



FM014.44.1625, FM014.44.2170,
FM014.45.1085, FM014.45.2170,
FM014.11.1085, FM014.11.1625,
FM014.11.2170, FM014.11.0545,
FM014.33.1085, FM014.33.1185,
FM014.33.1235, FM014.33.1265,
FM014.33.1285, FM014.33.1385,
FM014.33.1480, FM014.33.1485,
FM014.33.1550, FM014.33.1625,
FM014.33.1725, FM014.33.1825,
FM014.33.1925, FM014.33.2170,
FM014.33.2270, FM014.33.2370,
FM014.33.2470, FM014.33.2710,
FM014.33.0545, FM014.33.0645,
FM014.33.0840, FM014.33.1384,
FM014.22.1000, FM014.22.1085,
FM014.22.1130, FM014.22.1265,
FM014.22.1380, FM014.22.1400,
FM014.22.1450, FM014.22.1485,
FM014.22.1625, FM014.22.1725,
FM014.22.2170, FM014.22.0545,
FM014.22.0800, FM014.22.0900

Sigma Maskownica górna

ELEMENTY KONSTRUKCYJNE

FX001.33.1685

Sigma II LED Pusty moduł konstrukcyjny



ELEMENTY ELEKTRYCZNE



FS002.11.1500, FS002.11.3000,
FS002.11.4000, FS002.11.5000,
FS002.11.7000, FS002.33.1500,
FS002.33.3000, FS002.33.4000,
FS002.33.5000, FS002.33.7000,
FS002.22.1500, FS002.22.3000,
FS002.22.4000, FS002.22.5000,
FS002.22.7000

Zawieszenie elektryczne



FS016.11.2000, FS016.33.2000,
FS016.22.2000, FS017.11.2000,
FS017.33.2000, FS017.22.2000,
FS018.11.2000, FS018.33.2000,
FS018.22.2000, FS015.33.2000,
FS015.22.2000

Elektryczne zawieszenie prętowe Sigma II LED

ELEMENTY ŁĄCZĄCE

FJ026.33.0000, FJ026.22.0000

Sigma II LED Łącznik 120°

FJ028.11.0000, FJ029.11.0000

Sigma II LED Łącznik 165°

FJ025.11.0000

Sigma II LED Łącznik X Biały

FJ024.22.0000

Sigma II LED Łącznik Y Szary

FJ010.11.0000, FJ010.33.0000,
FJ010.22.0000

Sigma II Łącznik 90°

FJ011.11.0000, FJ011.33.0000,
FJ011.22.0000

Sigma II Łącznik T

ELEMENTY ŁĄCZĄCE



FJ002.00.0000

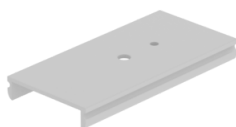
Sigma II/Sigma II GK/Velo/VIP/VIP GK łącznik liniowy uniwersalny Komplet

FJ025.22.0000

Sigma II LED łącznik X

FB001.11.0000, FB001.33.0000,
FB001.22.0000

Sigma łącznik NT



ELEMENTY MONTAŻOWE



FS001.00.1500, FS001.00.3000,
FS001.00.4000, FS001.00.5000,
FS001.00.7000

Zawieszenie zwykłe



FS026.33.2000, FS024.33.2000,
FS025.33.2000

Sigma II LED zawieszenie prętowe

ELEMENTY MONTAŻOWE



FB014.11.0000, FB014.33.0000,
FB014.22.0000

SIGMA II LED Uchwyt ścienny



FB019.11.0000, FB019.33.0000,
FB019.22.0000

SIGMA II LED Uchwyt ścienny regulowany