



# Sigma II LED 545 14W 1630lm 830 PAR Szary TH5

Nowy system opraw LED przeznaczony do łączenia w linie. Sigma LED została zaprojektowana i wykonana z myślą o wykorzystaniu kilku rodzajów kloszy oraz prostym montażu do sufitów oraz zwieszaniu. System wykorzystuje nowoczesne rozwiązanie rastrów LED stworzone przez PXF Lighting, łączące zalety diod LED oraz tradycyjnych rozwiązań rastrowych w znacznym stopniu redukujące efekt olśnienia. Jest eleganckim i efektywnym rozwiązaniem sprawdzającym się w oświetlaniu biur, sali konferencyjnych, recepcji oraz innych powierzchni pracy.



## INFORMACJE PODSTAWOWE

**Indeks:** AR001.2233.830.A020

**EAN:** 5904312219110

**Akcesoria:** Sigma II Końcówka PC, Sigma II LED Pusty moduł konstrukcyjny, Sigma II LED Końcówka T 3mm, Sigma II Końcówka, Sigma Maskownica górna, Sigma II LED Pusty moduł konstrukcyjny, Zawieszenie elektryczne, Elektryczne zawieszenie prętowe Sigma II LED, Sigma II LED łącznik 120°, Sigma II LED łącznik 165°, Sigma II LED łącznik X Biały, Sigma II LED łącznik Y Szary, Sigma II łącznik 90°, Sigma II łącznik T, Sigma II/Sigma II GK/Velo/VIP/VIP GK łącznik liniowy uniwersalny Komplet, Sigma II LED łącznik X, Sigma łącznik NT, Zawieszenie zwykłe, Sigma II LED zawieszenie prętowe, SIGMA II LED Uchwyt ścienny, SIGMA II LED Uchwyt ścienny regulowany

**Montaż:** Zwieszany, nastropowy

**Zasilanie:** 220 ... 240

## Dane techniczne

### DANE MECHANICZNE

Materiał obudowy	Aluminium
Przystosowane do tworzenia linii świetlnych	tak

### DANE ELEKTRYCZNE

Źródło światła	LED
Moc oprawy	14 W
Rodzaj osprzętu	Zasilacz
Napięcie znamionowe [V]	220 ... 240 V
Okablowanie przelotowe	TH5
Zasilacz - typ	ON/OFF
Moduł awaryjny	Brak
Czujnik ruchu	Brak

### DANE ŚWIETLNE

Strumień świetlny oprawy [lm]	1630 lm
Skuteczność świetlna oprawy [lm/W]	116 lm/W
Wskaźnik oddawania barw	80
Rozsył światła	DI
Temp. barwowa	3000 K
Temperatura barwowa i CRI	830

### DANE OPTYCZNE

Raster / przestona	PAR
Kolor klosza/pokrywy	Bezbarwny
Materiał klosza	Tworzywo sztuczne strukturalne/pryzmatyczne
Materiał rastra	Aluminium
Odbłyśnik	o wysokim połysku
UGR	19

### DANE INFORMACYJNE

Waga netto	1.5 kg
Kolor	Szary
Tolerancja mocy i strumienia świetlnego	+/-10%

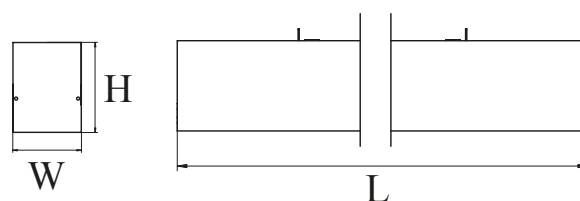
### CERTYFIKATY

Stopień ochrony (IP)	IP30
Odporność udarowa	IK03
Klasa ochronności	I
Ochrona źródła światła	nie
CE	tak
HACCP+	tak
EAC	tak

## Wymiary

L	W
545	57

L - Długość  
W - Szerokość



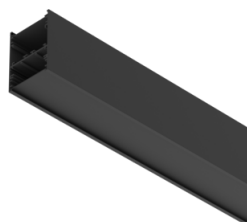
## Aksesoria

### ELEMENTY KONSTRUKCYJNE



FE004.11.0000, FE004.33.0000,  
FE004.22.0000, FE003.11.0000,  
FE003.33.0000, FE003.22.0000

Sigma II Końcówka PC



FX001.11.1085, FX001.11.1625,  
FX001.11.2170, FX001.11.0545,  
FX001.33.1085, FX001.33.1625,  
FX001.33.2170, FX001.33.0545,  
FX001.22.1085, FX001.22.1625,  
FX001.22.2170, FX001.22.0545

Sigma II LED Pusty moduł konstrukcyjny

## ELEMENTY KONSTRUKCYJNE

---



FE002.44.0003

Sigma II LED Końcówka T 3mm

---



FE002.11.0002, FE002.11.0003,  
FE002.33.0002, FE002.33.0003,  
FE002.22.0002, FE002.22.0003

Sigma II Końcówka

---



FM014.44.1625, FM014.44.2170,  
FM014.45.1085, FM014.45.2170,  
FM014.11.1085, FM014.11.1625,  
FM014.11.2170, FM014.11.0545,  
FM014.33.1085, FM014.33.1185,  
FM014.33.1235, FM014.33.1265,  
FM014.33.1285, FM014.33.1385,  
FM014.33.1480, FM014.33.1485,  
FM014.33.1550, FM014.33.1625,  
FM014.33.1725, FM014.33.1825,  
FM014.33.1925, FM014.33.2170,  
FM014.33.2270, FM014.33.2370,  
FM014.33.2470, FM014.33.2710,  
FM014.33.0545, FM014.33.0645,  
FM014.33.0840, FM014.33.1384,  
FM014.22.1000, FM014.22.1085,  
FM014.22.1130, FM014.22.1265,  
FM014.22.1380, FM014.22.1400,  
FM014.22.1450, FM014.22.1485,  
FM014.22.1625, FM014.22.1725,  
FM014.22.2170, FM014.22.0545,  
FM014.22.0800, FM014.22.0900

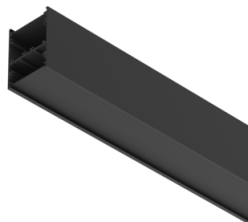
Sigma Maskownica górna

---

## ELEMENTY KONSTRUKCYJNE

FX001.33.1685

Sigma II LED Pusty moduł konstrukcyjny



## ELEMENTY ELEKTRYCZNE



FS002.11.1500, FS002.11.3000,  
FS002.11.4000, FS002.11.5000,  
FS002.11.7000, FS002.33.1500,  
FS002.33.3000, FS002.33.4000,  
FS002.33.5000, FS002.33.7000,  
FS002.22.1500, FS002.22.3000,  
FS002.22.4000, FS002.22.5000,  
FS002.22.7000

Zawieszenie elektryczne



FS016.11.2000, FS016.33.2000,  
FS016.22.2000, FS017.11.2000,  
FS017.33.2000, FS017.22.2000,  
FS018.11.2000, FS018.33.2000,  
FS018.22.2000, FS015.33.2000,  
FS015.22.2000

Elektryczne zawieszenie prętowe Sigma II LED

## ELEMENTY ŁĄCZĄCE

FJ026.33.0000, FJ026.22.0000

Sigma II LED Łącznik 120°

FJ028.11.0000, FJ029.11.0000

Sigma II LED Łącznik 165°

FJ025.11.0000

Sigma II LED Łącznik X Biały

FJ024.22.0000

Sigma II LED Łącznik Y Szary

FJ010.11.0000, FJ010.33.0000,  
FJ010.22.0000

Sigma II Łącznik 90°

FJ011.11.0000, FJ011.33.0000,  
FJ011.22.0000

Sigma II Łącznik T

## ELEMENTY ŁĄCZĄCE



FJ002.00.0000

Sigma II/Sigma II GK/Velo/VIP/VIP GK Łącznik liniowy uniwersalny Komplet

FJ025.22.0000

Sigma II LED Łącznik X

FB001.11.0000, FB001.33.0000,  
FB001.22.0000

Sigma łącznik NT



## ELEMENTY MONTAŻOWE



FS001.00.1500, FS001.00.3000,  
FS001.00.4000, FS001.00.5000,  
FS001.00.7000

Zawieszenie zwykłe



FS026.33.2000, FS024.33.2000,  
FS025.33.2000

Sigma II LED zawieszenie prętowe

## ELEMENTY MONTAŻOWE

---



FB014.11.0000, FB014.33.0000,  
FB014.22.0000

SIGMA II LED Uchwyt ścienny



FB019.11.0000, FB019.33.0000,  
FB019.22.0000

SIGMA II LED Uchwyt ścienny regulowany