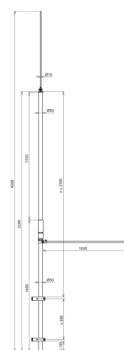


DICS WB D50.10 4.2M GFK AL V2A (105 440)



Ilustracje nie są wiążące



Typ Nr kat.	DICS WB D50.10 4.2M GFK AL V2A 105 440
Długość całkowita	4200 mm
Liczba wsporników dystansujących	1
Liczba elementów mocujących	2
Długość rury wsporczej	3200 mm
Maksymalne obciążenie wiatrem	(montaż na ścianie dla maksymalnej długości swobodnej 3500 mm, Ø8 mm) 232 km/h
Materiał rury wsporczej	GRP / aluminium
Wykonanie	jednoczęściowy
Długość iglicy odgromowej	1000 mm
Materiał iglicy odgromowej	stal nierdzewna
Długość wspornika dystansującego	1030 mm
Materiał wspornika dystansującego	GRP-aluminium-Stal HDG
Współczynnik materiałowy km	0,7
Materiał elementu mocującego	stal nierdzewna
Zakres temperatur pracy	-50 °C ... +100 °C
Odniesienie do norm	DIN IEC/TS 62561-8 (VDE V 0185-561-8)
Waga	7,64 kg
Numer taryfy celnej (Nomenklatura scalona EU)	85389099
GTIN (EAN)	4013364099692
Jed. Op.	1 szt.

W związku z ciągłym rozwojem technicznym zastrzegamy sobie prawo wprowadzenia zmian parametrów technicznych, konfiguracji i technologii, wymiarów, wagi i materiałów. Przedstawione ilustracje nie są wiążące.