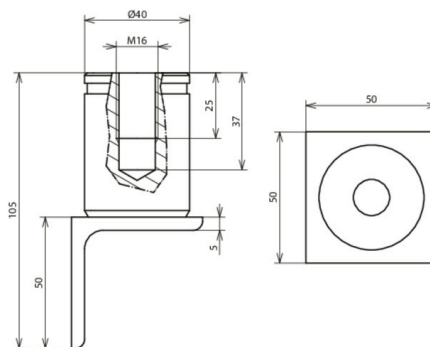


## D BEB 16 - 105 / 3 EBS 15-03-19-38 (419 160)



Ilustracje nie są wiążące



Mostek uziemiający D BEB 16 do uziemienia wewnątrz elementów betonowych

Mostki uziemiające ze stali nierdzewnej do zastosowań kolejowych służą do uziemienia wewnątrz elementów, prowadzenia prądu powrotnego oraz wyrównania potencjałów na obszarze eksploatacji linii kolejowych (ekrany akustyczne). Przyspawany kątownik stalowy ułatwia przyspawanie do zbrojenia podstawy, zapewniając w ten sposób trwałe połączenie. Mostek uziemiający posiada również aprobatę techniczną firmy DB Netz AG i może być wykorzystywany w ich infrastrukturze zapewniając jednocześnie bezpieczeństwo projektu.

Typ	D BEB 16 - 105 / 3 EBS 15-03-19-38
Nr kat.	419 160 <b>NEW</b>
Materiał elementu przyłączeniowego	stal nierdzewna
Nr materiału	1.4301
Materiał kątownika	Stal
Prąd zwarciovowy	> 25 kA
Prąd testowy	40 kA / 100 ms
Odniesienie do norm	Ril 997.0205A01
Prąd zwarciovowy (AC 50 Hz / DC) (1 s; ≤ 300 °C)	12,6 kA
Gwint	M16
Średnica płytki przyłączeniowej	40 mm
Wymiary kątownika (dł. x sz. x gł.)	50 x 50 x 5 mm
Wysokość całkowita	105 mm
Nr rysunku DB	3 Ebs 15.03.19 - 38
Waga	698 g
Numer taryfy celnej (Nomenklatura scalona EU)	85369010
GTIN (EAN)	4013364510203
Jed. Op.	8 szt.

W związku z ciągłym rozwojem technicznym zastrzegamy sobie prawo wprowadzenia zmian parametrów technicznych, konfiguracji i technologii, wymiarów, wagi i materiałów. Przedstawione ilustracje nie są wiążące.