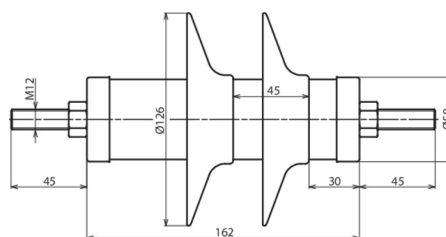


! DMI 15 10 1 N (990 105)


Ilustracje nie są wiążące



Rysunek wymiarowy DMI 15 10 1 N

Typ	DMI 15 10 1 N
Nr kat.	990 105
Znamionowy prąd wyładowczy (8/20 μ s) (I_n)	10 kA
Graniczny udar prądowy (4/10 μ s)	100 kA
Przebieżalność	20 kA
Klasa rozładowania linii (1)	1 (2,8 kJ/kV _{Ur})
Udar prądowy długotrwały (1)	250 A / 2000 μ s
Napięcie znamionowe (AC) (U_r)	15 kV
Napięcie trwałej pracy (AC) (MCOV) (U_c)	12,0 kV
Przebieżalność dorywcze (TOV) przy 1 s (U_{1s})	17,3 kV
Przebieżalność dorywcze (TOV) przy 10 s (U_{10s})	16,4 kV
Napięcie resztkowe przy 10 kA (1/2 μ s) (\hat{u}_{res})	42,8 kV
Napięcie resztkowe przy 5 kA (8/20 μ s) (\hat{u}_{res})	37,2 kV
Napięcie resztkowe przy 10 kA (8/20 μ s) (\hat{u}_{res})	40,0 kV
Napięcie resztkowe przy 20 kA (8/20 μ s) (\hat{u}_{res})	44,4 kV
Napięcie resztkowe przy 40 kA (8/20 μ s) (\hat{u}_{res})	50,0 kV
Napięcie resztkowe przy 125 A (40/100 μ s) (\hat{u}_{res})	29,2 kV
Napięcie resztkowe przy 250 A (40/100 μ s) (\hat{u}_{res})	30,1 kV
Napięcie resztkowe przy 500 A (40/100 μ s) (\hat{u}_{res})	31,2 kV
Napięcie resztkowe przy 1000 A (40/100 μ s) (\hat{u}_{res})	32,4 kV
Napięcie resztkowe przy 2000 A (40/100 μ s) (\hat{u}_{res})	34,0 kV
Izolacja obudowy ogranicznika / napięcie wytrzymałwane o nominalnej częstotliwości sieciowej (sucha) (U_{PFWL})	60 kV
Izolacja obudowy ogranicznika / napięcie wytrzymałwane o nominalnej częstotliwości sieciowej (mokra) (U_{PFWL})	40 kV
Izolacja obudowy ogranicznika / napięcie wytrzymałwane o nominalnej częstotliwości sieciowej (U_{LIWL})	86 kV
Wysokość (h)	162 mm
Liczba ekranów	2
Droga upływu (+/- 5%)	288 mm
Wytrzymałość na skręcanie	78 Nm
Maksymalne dopuszczalne obciążenie dynamiczne (MPDSL)	230 Nm
Wytrzymałość na rozciąganie	1400 N
Temperatura otoczenia (T_A)	-40 °C ... +55 °C
Wysokość	do 1000 m n.p.m.
Częstotliwość sieciowa (f_N)	16-62 Hz
Materiał obudowy	Silikonowa obudowa HTV
Kolor	czerwono-brązowy, RAL 3013
Osprzęt	Zaciski przyłączeniowe, śruby i nakrętki ze stali nierdzewnej
Zacisk przewodu przyłączeniowego	do Ø16 mm
Spełnia wymagania normy	IEC 60099-4
Waga	1,3 kg
Numer taryfy celnej (Nomenklatura scalona EU)	85354000
GTIN (EAN)	4013364102804
Jed. Op.	1 szt.

W związku z ciągłym rozwojem technicznym zastrzegamy sobie prawo wprowadzenia zmian parametrów technicznych, konfiguracji i technologii, wymiarów, wagi i materiałów. Przedstawione ilustracje nie są wiążące.