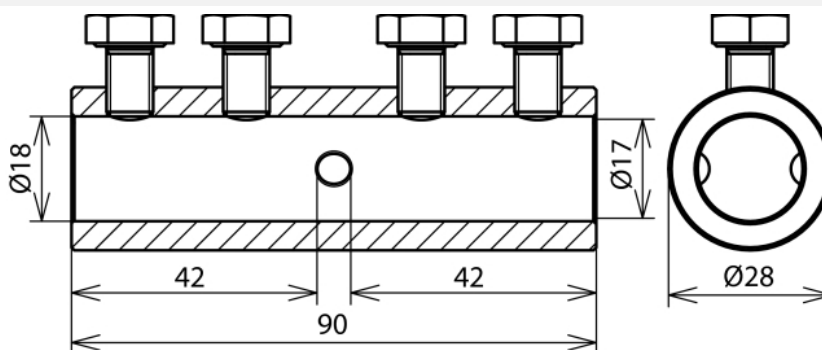


VM 16 SKM8X12 AL (385 216)



Ilustracje nie są wiążące



Mufa łącząca z wytłoczeniami (ogranicznik) do podłączania iglic odgromowych (druć okrągły 16 mm) o większej długości (długość transportowa), z czterema śrubami M8 (zabezpieczone przed samoczynnym poluzowaniem).

Układ:

Typ Nr kat.	VM 16 SKM8X12 AL 385 216
Materiał	Al
Zakres zacisku (druć / druć)	16 / 16 mm
Śruba	M8 x 12 mm
Materiał śruby	stal nierdzewna
Średnica zewnętrzna Ø	28 mm
Obciążalność prądem piorunowym (10/350 µs)	^{*)}
Spełnia wymagania normy	DIN EN 62561-1
Waga	133 g
Numer taryfy celnej (Nomenklatura scalona EU)	85359000
GTIN (EAN)	4013364100565
Jed. Op.	10 szt.

^{*)} Dokładne przyporządkowanie znajduje się w certyfikacie testu.

W związku z ciągłym rozwojem technicznym zastrzegamy sobie prawo wprowadzenia zmian parametrów technicznych, konfiguracji i technologii, wymiarów, wagi i materiałów. Przedstawione ilustracje nie są wiążące.