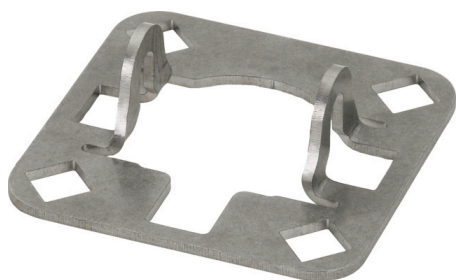
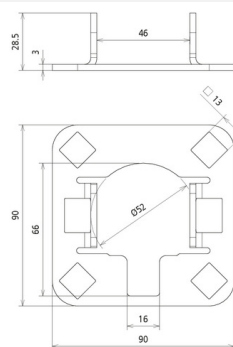


## AP SR D40 4AE HVI LI PL V2A (819 298)



Ilustracje nie są wiążące



Płytki przyłączeniowa (poczwórna) do montażu przewodu HVI light plus Ø40 mm (np. art. nr 105 672, 105 673, 105 677, 105 678).

<b>Typ</b>	<b>AP SR D40 4AE HVI LI PL V2A</b>
<b>Nr kat.</b>	<b>819 298 <small>NEW</small></b>
Material	stal nierdzewna
Uchwyt płytki przyłączeniowej	otwór kwadratowy 13 mm
Spełnia wymagania normy	DIN IEC/TS 62561-8 (VDE V 0185-561-8)
Waga	117 g
Numer taryfy celnej (Nomenklatura scalona EU)	85389099
GTIN (EAN)	4013364492653
Jed. Op.	1 szt.

W związku z ciągłym rozwojem technicznym zastrzegamy sobie prawo wprowadzenia zmian parametrów technicznych, konfiguracji i technologii, wymiarów, wagi i materiałów. Przedstawione ilustracje nie są wiążące.