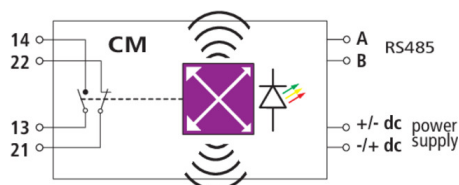


DRC MCM AL XT (910 698)

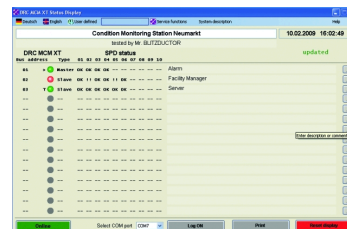
- Monitorowanie stanu ograniczników za pomocą technologii RFIDLifeCheck
- Stale monitoruje do 10 ograniczników przepięć (40 linii sygnałowych)
- Minimalny nakład pracy związany z okablowaniem
- Zdalna sygnalizacja poprzez zestyk zdalnej sygnalizacji lub opcjonalny interfejs RS485
- Połączenie z DEHNrecord Alert
- Dodatkowa transmisja numeru artykułu



Ilustracje nie są wiążące



Schemat połączeń DRC MCM AL XT



Oprogramowanie do wyświetlania stanu DRC MCM AL XT

Urządzenie montowane na szynie ze zintegrowanym czujnikiem LifeCheck RFIDdo monitorowania stanu maks. 10 BLITZDUCTOR XT / XTU z LifeCheck Transmisja stanu, adresu magistrali i numerów artykułów BXT do jednostki komunikacyjnej DEHNrecord Alert.

Typ	DRC MCM AL XT
Nr kat.	910 698
Do badania	do 10 ograniczników BLITZDUCTOR XT / XTU ML
Do badania	do 10 ograniczników BLITZDUCTOR XT / XTU ML EX, do stosowania wyłącznie w strefach niezagrażonych wybuchem!; zachować wymagany odstęp!
Elementy robocze	przełącznik wielostanowy, przełącznik DIP
Wskaźnik	trójkolorowa dioda LED (zielony, pomarańczowy, czerwony)
Zakres napięcia wejściowego (DC) (U_{IN})	18-48 V
Maksymalny znamionowy pobór prądu (I_{IN})	100 mA
Częstotliwość transmisji RFID	125 kHz
Interfejs fizyczny	RS485
Komunikat: Zalecana wymiana SPD	LED, zestyk zdalnej sygnalizacji (zestyk rozwierny i zwierny)
Cykl probierczy	ciągły
Zakres temperatury pracy podczas monitorowania 10 ograniczników BXT / BXTU	-20°C ... +60°C
Zakres temperatury pracy podczas monitorowania 8 ograniczników BXT / BXTU	-40°C ... +80°C
Zakres temperatury pracy podczas adresowania BXT z 10 ogranicznikami BXT / BXTU	0°C ... +60°C
Stopień ochrony	IP 20
Montaż	szyna 35 mm zgodnie z EN 60715
Przyłączenie	śruba
Przekrój przewodów (druć / linka)	0,08-2,5 mm ²
Moment dokręcania zacisków śrubowych	0,4 Nm
Materiał obudowy	poliamid PA 6.6
Kolor	szary
Spełnia wymagania normy	EN 61010-1, 61000-6-2/4, ETSI EN 300 330-1 V1.7.1
Rodzaj zestyku zdalnej sygnalizacji (FM)	zestyk zwierny (no - normalnie otwarty) i rozwierny (nc - normalnie zamknięty)
Dane techniczne zestyku zdalnej sygnalizacji (FM)	rezystancja styku < 25 Ω; prąd upływu < 1 μA
Parametry obwodu sygnalizacji DC	350 V / 0,12 A
Parametry obwodu sygnalizacji AC	250 V / 0,07 A
Akcesoria w zestawie	podstawa, moduł kontroli, krótki przewód, etykiety numeracyjne
Waga	67 g
Numer taryfy celnej (Nomenklatura scalona EU)	90308900
GTIN (EAN)	4013364337053
Jed. Op.	1 szt.

W związku z ciągłym rozwojem technicznym zastrzegamy sobie prawo wprowadzenia zmian parametrów technicznych, konfiguracji i technologii, wymiarów, wagi i materiałów. Przedstawione ilustracje nie są wiążące.