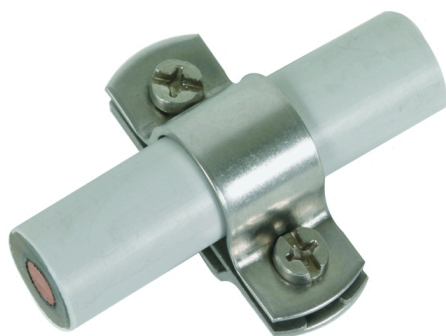
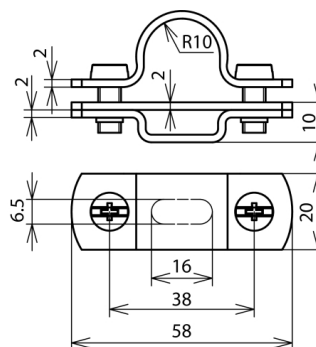


LH ZS 20 H10 B6.5X16 V2A (275 229)



Ilustracje nie są wiążące



Typ	LH ZS 20 H10 B6.5X16 V2A
Nr kat.	275 229
Prowadzenie przewodu	szttywne
Materiał śruby	stal nierdzewna
Materiał wspornika	stal nierdzewna
Uchwyt do drutu	20-21 mm
Wysokość wspornika	10 mm
Mocowanie	6,5 x 16 mm
Śruba	⚙ M6 x 14
Spełnia wymagania normy	DIN EN 62561-4
Waga	59 g
Numer taryfy celnej (Nomenklatura scalona EU)	85389099
GTIN (EAN)	4013364102040
Jed. Op.	50 szt.

W związku z ciągłym rozwojem technicznym zastrzegamy sobie prawo wprowadzenia zmian parametrów technicznych, konfiguracji i technologii, wymiarów, wagi i materiałów. Przedstawione ilustracje nie są wiążące.