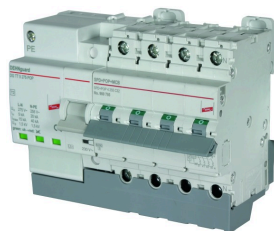
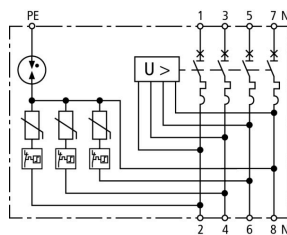


## SPD+POP 4 255 C32 (900 786)

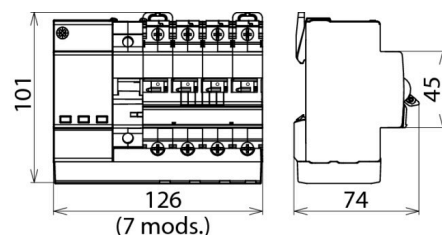
- Complete protection against transient and power frequency overvoltages
- Compact design allows easy retrofitting
- Meets the requirements of EN 61643-11 (SPD) and EN 50550 (POP)



Ilustracje nie są wiążące



Basic circuit diagram SPD+POP 4 255 C32



Dimension drawing SPD+POP 4 255 C32

### SPD+POP+MCB

Typ Nr kat.	SPD+POP 4 255 C32 900 786
Układ sieciowy	trójfazowa instalacja TT / TN
Liczba biegunów	3P + N
Napięcie znamionowe AC ( $U_N$ )	230 / 400 V
Częstotliwość znamionowa ( $f_N$ )	50 Hz
Zakres temperatury pracy ( $T_U$ )	-25°C ... +60°C
Przekrój przewodów (L1, L2, L3, N) (min.)	2,5 mm <sup>2</sup> drut / linka
Przekrój przewodów (L1, L2, L3, N) (maks.)	16 mm <sup>2</sup> linka / 25 mm <sup>2</sup> wielodrutowo
Przekrój przewodów (PE) (min.)	0,75 mm <sup>2</sup> drut / linka
Przekrój przewodów (PE) (maks.)	6 mm <sup>2</sup> linka / 10 mm <sup>2</sup> drut
Stopień ochrony	IP 20
Szerokość montażowa	7 moduł(y), DIN 43880
Montaż	na szynie 35 mm zgodnie z EN 60715

### SPD

Typ Nr kat.	SPD+POP 4 255 C32 900 786
Ogranicznik przepięć zgodnie z PN-EN 61643-11	typ 2
Największe trwałe napięcie pracy AC [L-N] ( $U_C$ )	275 V
Największe trwałe napięcie pracy AC [N-PE] ( $U_C$ )	255 V
Zdolność gaszenia prądu następczego [N-PE] ( $I_n$ )	100 A
Znamionowy prąd wyładowczy (8/20 $\mu$ s) [L-N] ( $I_n$ )	5 kA
Znamionowy prąd wyładowczy (8/20 $\mu$ s) [N-PE] ( $I_n$ )	20 kA
Maksymalny prąd wyładowczy (8/20 $\mu$ s) [L-N] ( $I_{max}$ )	15 kA
Maksymalny prąd wyładowczy (8/20 $\mu$ s) [N-PE] ( $I_{max}$ )	40 kA
Napięciowy poziom ochrony ( $U_P$ )	$\leq 1,5$ kV
Prąd przewodu ochronnego ( $I_{PE}$ )	$\leq 5$ $\mu$ A
Czas zadziałania [L-N] ( $t_A$ )	$\leq 25$ ns
Czas zadziałania [N-PE] ( $t_A$ )	$\leq 100$ ns
Maksymalny bezpiecznik nadprądowy	MCB C 63 A
Wytrzymałość zwarciova ( $I_{SCCR}$ )	6 kA
Przepięcia dorywcze (TOV) [L-N] ( $U_T$ )	335 V / 5 s
Przepięcia dorywcze (TOV) [N-PE] ( $U_T$ )	1200 V / 200 ms
Przepięcia dorywcze – cecha	wytrzymały
Wskaźnik działania / uszkodzenia	zielony / czerwony
Liczba portów	1
Materiał obudowy	termoplast, szary, UL 94 V-0
Miejsce montażu	wewnątrz pomieszczeń

**POP**

Typ	SPD+POP 4 255 C32
Nr kat.	900 786
Przebadane zgodnie z normą	EN 50550
Maksymalne napięcie niewyłłączające AC	255 V
Maksymalne napięcie wyłączające AC	415 V
Czas wyłączenia przy 275 V AC	8 s
Czas wyłączenia przy 400 V AC	120 ms
Maksymalny prąd przy 275 V AC	0,4 A
Maksymalny prąd przy 400 V AC	0,6 A
Obciążenie obwodu	0,7 VA
Wskaźnik wyzwolenia	czerwony

**MCB**

Typ	SPD+POP 4 255 C32
Nr kat.	900 786
Charakterystyka wyzwolenia	C
Prąd znamionowy AC ( $I_n$ )	32 A
Znamionowa zwarciodowa zdolność łączeniowa ( $I_{cn}$ ) zgodnie z PN-EN 60898	6 kA
Waga	726 g
Numer taryfy celnej (Nomenklatura scalona EU)	85363030
GTIN (EAN)	4013364156241
Jed. Op.	1 szt.

W związku z ciągłym rozwojem technicznym zastrzegamy sobie prawo wprowadzenia zmian parametrów technicznych, konfiguracji i technologii, wymiarów, wagi i materiałów. Przedstawione ilustracje nie są wiążące.