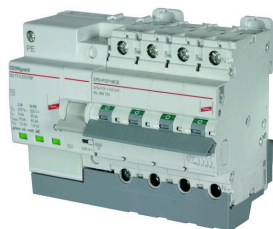
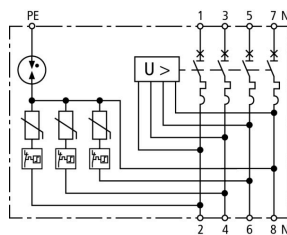


SPD+POP 4 255 C25 (900 785)

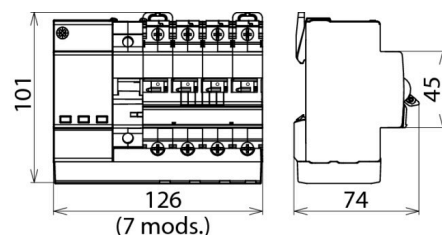
- Complete protection against transient and power frequency overvoltages
- Compact design allows easy retrofitting
- Meets the requirements of EN 61643-11 (SPD) and EN 50550 (POP)



Ilustracje nie są wiążące



Basic circuit diagram SPD+POP 4 255 C25



Dimension drawing SPD+POP 4 255 C25

SPD+POP+MCB

Typ Nr kat.	SPD+POP 4 255 C25 900 785
Układ sieciowy	trójfazowa instalacja TT / TN
Liczba biegunów	3P + N
Napięcie znamionowe AC (U_N)	230 / 400 V
Częstotliwość znamionowa (f_N)	50 Hz
Zakres temperatury pracy (T_U)	-25°C ... +60°C
Przekrój przewodów (L1, L2, L3, N) (min.)	2,5 mm ² drut / linka
Przekrój przewodów (L1, L2, L3, N) (maks.)	16 mm ² linka / 25 mm ² wielodrutowo
Przekrój przewodów (PE) (min.)	0,75 mm ² drut / linka
Przekrój przewodów (PE) (maks.)	6 mm ² linka / 10 mm ² drut
Stopień ochrony	IP 20
Szerokość montażowa	7 moduł(y), DIN 43880
Montaż	na szynie 35 mm zgodnie z EN 60715

SPD

Typ Nr kat.	SPD+POP 4 255 C25 900 785
Ogranicznik przepięć zgodnie z PN-EN 61643-11	typ 2
Największe trwałe napięcie pracy AC [L-N] (U_C)	275 V
Największe trwałe napięcie pracy AC [N-PE] (U_C)	255 V
Zdolność gaszenia prądu następczego [N-PE] (I_n)	100 A
Znamionowy prąd wyładowczy (8/20 μ s) [L-N] (I_n)	5 kA
Znamionowy prąd wyładowczy (8/20 μ s) [N-PE] (I_n)	20 kA
Maksymalny prąd wyładowczy (8/20 μ s) [L-N] (I_{max})	15 kA
Maksymalny prąd wyładowczy (8/20 μ s) [N-PE] (I_{max})	40 kA
Napięciowy poziom ochrony (U_P)	$\leq 1,5$ kV
Prąd przewodu ochronnego (I_{PE})	≤ 5 μ A
Czas zadziałania [L-N] (t_A)	≤ 25 ns
Czas zadziałania [N-PE] (t_A)	≤ 100 ns
Maksymalny bezpiecznik nadprądowy	MCB C 63 A
Wytrzymałość zwarciova (I_{SCCR})	6 kA
Przepięcia dorywcze (TOV) [L-N] (U_T)	335 V / 5 s
Przepięcia dorywcze (TOV) [N-PE] (U_T)	1200 V / 200 ms
Przepięcia dorywcze – cecha	wytrzymały
Wskaźnik działania / uszkodzenia	zielony / czerwony
Liczba portów	1
Materiał obudowy	termoplast, szary, UL 94 V-0
Miejsce montażu	wewnątrz pomieszczeń

POP

Typ	SPD+POP 4 255 C25
Nr kat.	900 785
Przebadane zgodnie z normą	EN 50550
Maksymalne napięcie niewyłczające AC	255 V
Maksymalne napięcie wyłczające AC	415 V
Czas wyłczania przy 275 V AC	8 s
Czas wyłczania przy 400 V AC	120 ms
Maksymalny prąd przy 275 V AC	0,4 A
Maksymalny prąd przy 400 V AC	0,6 A
Obciążenie obwodu	0,7 VA
Wskaźnik wyzwolenia	czerwony

MCB

Typ	SPD+POP 4 255 C25
Nr kat.	900 785
Charakterystyka wyzwolenia	C
Prąd znamionowy AC (I_n)	25 A
Znamionowa zwarciowa zdolność łączeniowa (I_{cn}) zgodnie z PN-EN 60898	6 kA
Waga	693 g
Numer taryfy celnej (Nomenklatura scalona EU)	85363030
GTIN (EAN)	4013364156234
Jed. Op.	1 szt.

W związku z ciągłym rozwojem technicznym zastrzegamy sobie prawo wprowadzenia zmian parametrów technicznych, konfiguracji i technologii, wymiarów, wagi i materiałów. Przedstawione ilustracje nie są wiążące.