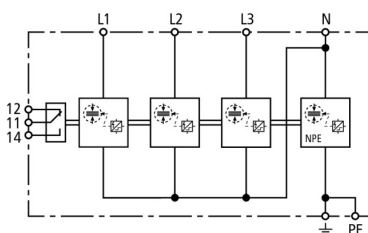


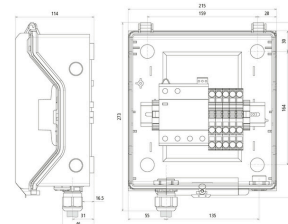
DCU EMOB 1 32 (900 904)



Ilustracje nie są wiążące



Schemat połączeń DCU EMOB 1 32



Skrzynka przyłączeniowa na potrzeby elektromobilności.

Z kombinowanym ogranicznikiem przepięć z zaciskami w technice wtykowej („push-in”) na wyjściu.

Typ	DCU EMOB 1 32
Nr kat.	900 904 <small>NEW</small>
Ogranicznik przepięć według EN 61643-11 / ... IEC 61643-11	typ 1 + typ 2 / klasa I + klasa II
Przetestowane zgodnie z	EN 61439-1 / ... IEC 61439-1
Przetestowane zgodnie z	EN 61439-2 / ... IEC 61439-2
Skoordynowany energetycznie efekt ochrony z urządzeniem końcowym (≤ 10 m)	Typ 1 + typ 2 + typ 3
Napięcie znamionowe AC (U_n)	230 / 400 V (50 / 60 Hz)
Największe napięcie trwałej pracy AC [L-N]/[N-PE] (U_c)	255 V (50 / 60 Hz)
Prąd znamionowy AC (I_n)	32 A
Maksymalna moc	11 / 22 kW
Prąd udarowy pioruna (10/350) [L-N]/[N-PE] (I_{imp})	12,5 / 50 kA
Energia właściwa [L-N]/[N-PE] (W/R)	39,06 kJ/ Ω / 625,00 kJ/ Ω
Znamionowy prąd wyładowczy (8/20) (I_n)	25 / 100 kA
Napięciowy poziom ochrony [L-N] (U_p)	$\leq 1,5$ kV
Napięciowy poziom ochrony [N-PE] (U_p)	$\leq 1,5$ kV
Zdolność gaszenia prądu następczego [L-N]/[N-PE] (I_n)	25 kA _{rms} / 100 A _{rms}
Ograniczanie prądu następczego / selektywność	Bezpiecznik 35 A gG nie zadziała do 25 kA _{rms} (spodziewanego)
Czas zadziałania (t_a)	≤ 100 ns
Maksymalny bezpiecznik (L) do $I_k \leq 25$ kA _{rms}	40 A gG
Przepięcia dorywcze (TOV) [L-N] (U_T) – Charakterystyka	440 V / 120 min – wytrzymały
Przepięcia dorywcze (TOV) [N-PE] (U_T) – Charakterystyka	1200 V / 200 ms – wytrzymały
Zakres temperatury pracy [równoległe] / [szeregowo] (T_U)	-40°C...+80°C
Wskaźnik działania / uszkodzenia	zielony / czerwony
Liczba portów	1
Przekrój przyłącza (L1, L2, L3, N, PE, \oplus) (min.)	0,5 mm ²
Przekrój przyłącza (L1, L2, L3, N, PE, \oplus) (maks.)	16 mm ²
Rodzaj zestyku zdalnej sygnalizacji (FM)	Bezpotencjałowy zestyk przełączny
Parametry obwodu sygnalizacji AC	250 V/0,5 A
Parametry obwodu sygnalizacji DC	250 V/0,1 A; 125 V/0,2 A; 75 V/0,5 A
Przekrój przewodów zdalnej sygnalizacji (FM)	maks. 1,5 mm ² drut / linka
Miejsce montażu	Montaż w chronionej strefie na zewnątrz
Stopień ochrony	IP 65
Wykonanie	z układem wyrównania ciśnienia
Wykonanie pokrywy	przezroczysta pokrywa z etykietą znamionową
Kolor obudowy	szary
Wejście	Öfflex 5x 6 mm ² , długość 1,5 m
Wyjście	Przyłącze po stronie instalacji ze złączem śrubowym M25
Wymiary obudowy (szer. x wys. x gł.)	217 x 253 x 115 mm
Waga	2,03 kg
Numer taryfy celnej (Nomenklatura scalona EU)	85371098
GTIN (EAN)	4013364506213
Jed. Op.	1 szt.

W związku z ciągłym rozwojem technicznym zastrzegamy sobie prawo wprowadzenia zmian parametrów technicznych, konfiguracji i technologii, wymiarów, wagi i materiałów. Przedstawione ilustracje nie są wiążące.