

LH ZS 20 23 KS H10 V2A (275 259)

Z podstawką z tworzywa sztucznego.

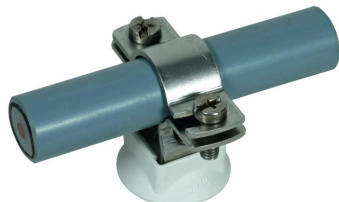
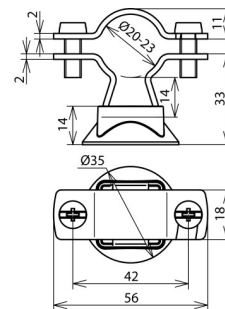
Wspornik do przewodu do montażu na ścianie z dwuśrubową płytką dociskową (nie w pobliżu końcówki przyłączeniowej).

Z podstawką z tworzywa sztucznego.

Wspornik do przewodu do montażu na ścianie z dwuśrubową płytką dociskową (nie w pobliżu końcówki przyłączeniowej).



Typ Nr kat.	LH ZS 20 23 KS H10 V2A 275 259
Materiał wspornika	stal nierdzewna
przewodzenie przewodu	szttywne
Wsporniki do drutów okrągłych	20-23mm
Wysokość wspornika	24mm
Gwint	M8
Śruba	☒☒ M6 x 16mm
Odniesienie do norm	DIN IEC/TS 62561-8 (VDE V 0185-561-8)
Waga	49 g
Numer taryfy celnej (Nomenklatura scalona EU)	85389099
GTIN (EAN)	4013364155633
Jed. Op.	25 szt.



Typ Nr kat.	LH ZS 20 23 KS H10 V2A 275 259
Materiał wspornika	stal nierdzewna
przewodzenie przewodu	szttywne
Wsporniki do drutów okrągłych	20-23mm
Wysokość wspornika	24mm
Gwint	M8
Śruba	☒☒ M6 x 16mm
Odniesienie do norm	DIN IEC/TS 62561-8 (VDE V 0185-561-8)
Waga	49 g
Numer taryfy celnej (Nomenklatura scalona EU)	85389099
GTIN (EAN)	4013364155633
Jed. Op.	25 szt.

