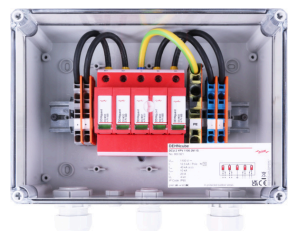
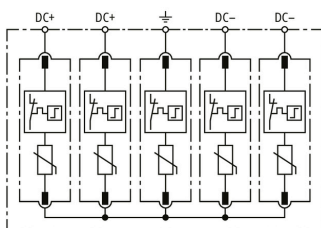


DCU 2 YPV 1100 2M 1S (900 921)

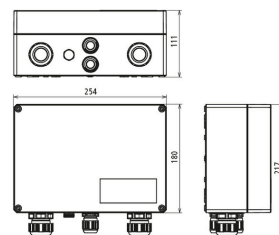
- Prewired multipole surge arrester with IP 65 degree of protection for photovoltaic systems
- Combined disconnection and short-circuiting device with safe electrical isolation in each protective path (patented SCI principle)
- Easy and fast implementation of surge protection measures since no space is required in a separate insulating enclosure



Ilustracje nie są wiążące



Schemat połączeń DCU 2 YPV 1100 2M 1S



Rysunek wymiarowy DCU 2 YPV 1100 2M 1S

Skrzynka przyłączeniowa generatora do instalacji fotowoltaicznych do 1100 V DC do ochrony dwóch wejść MPP i po jednym stringu. Z ochroną przepięciową z zaciskami w technice wtykowej („push-in”) dla wejścia i wyjścia.

Typ	DCU 2 YPV 1100 2M 1S
Nr kat.	900 921
Ogranicznik przepięć zgodnie z EN 61643-31 / ... IEC 61643-31	typ 2 / klasa II
Maksymalne napięcie PV (U_{CPV})	1100 V
Wytrzymałość zwarciowa (I_{SCPV})	10 kA
Całkowity prąd wyładowczy (8/20 μ s) (I_{total})	40 kA
Znamionowy prąd wyładowczy (8/20 μ s) [(DC+/DC-) --> PE] (I_n)	20 kA
Maksymalny prąd wyładowczy (8/20 μ s) [(DC+/DC-) --> PE] (I_{max})	40 kA
Napięciowy poziom ochrony (U_p)	≤ 4 kV
Znamionowy prąd obciążenia (I_n)	40 A
Czas zadziałania (t_a)	≤ 25 ns
Zakres temperatury pracy (T_U)	-35 °C ... +60 °C
Wskaźnik działania / uszkodzenia	zielony / czerwony
Liczba portów	1
Przekrój przyłącza (\pm) (min.)	6 mm ²
Przekrój przyłącza (\pm) (maks.)	16 mm ² drut / 25 mm ² linka
Przekrój przyłącza (DC+, DC-) (min.)	2,5 mm ² linka
Przekrój przyłącza (DC+, DC-) (maks.)	6 mm ² linka
Miejsce montażu	na zewnątrz budynku
Stopień ochrony	IP 65
Wytrzymałość izolacji (DC) (U)	1500 V
Wykonanie	z układem wyrównania ciśnienia
Pokrywa	przezroczysta pokrywa z etykietą znamionową
Kolor obudowy	szary
Liczba wejść kablowych	2x 4-krotne połączenie śrubowe
Liczba dławnic kablowych	2x M20
Waga	1,88 kg
Numer taryfy celnej (Nomenklatura scalona EU)	85372091
GTIN (EAN)	4013364492462
Jed. Op.	1 szt.

W związku z ciągłym rozwojem technicznym zastrzegamy sobie prawo wprowadzenia zmian parametrów technicznych, konfiguracji i technologii, wymiarów, wagi i materiałów. Przedstawione ilustracje nie są wiążące.